

## 新伏見町ビル



問い合わせ先: **06-6228-9202**

担当者: **山本 昌宏** 取引態様: **貸主**

東洋不動産プロパティマネジメント株式会社 | 大阪支社

〒541-0044 大阪市中央区伏見町4丁目4番9号 淀屋橋東洋ビル4階

築浅の明るいオフィス

専用部に給排水引き込み可能(一部制限有)



## 【アクセス】

地下鉄 御堂筋線

**淀屋橋駅** 徒歩 **3分**

地下鉄 四つ橋線

**肥後橋駅** 徒歩 **4分**

## 【物件概要】

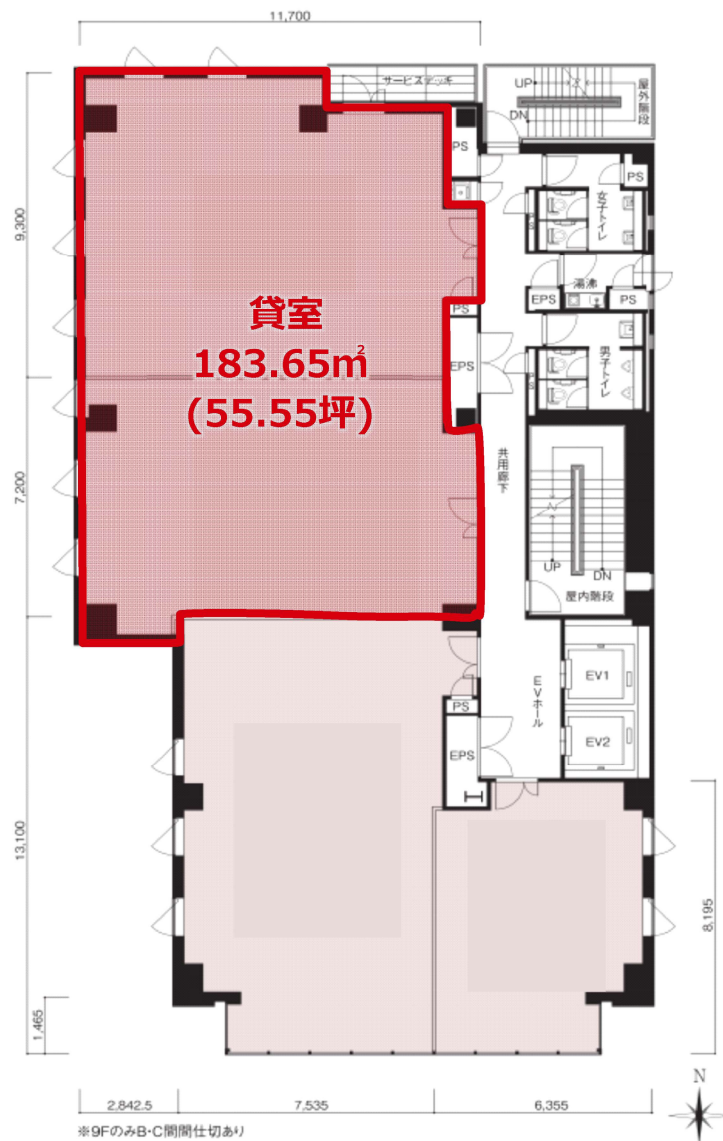
|      |                    |
|------|--------------------|
| 所在地  | 大阪市中央区伏見町4丁目4番10号  |
| 用途   | 事務所                |
| 竣工   | 2014年3月            |
| 構造   | 鉄骨造                |
| 規模   | 地上9階建              |
| 延床面積 | -                  |
| 所有者  | (株)清林社(貸主:東洋不動産PM) |
| 施工   | (株)大林組             |

## 【設備概要】

|        |   |
|--------|---|
| エレベーター | 2基(11人乗750kg)   |
| セキュリティ | 機械警備(非接触型セキュリティカード)   |
| 駐車場    | 機械式 空2台(月額40,000円)<br>※消費税等別途                                       |
| 玄関ドア   | 開錠時間: 月~土 7:30~20:00<br>※日曜祝日休日、12/31~1/3閉館<br>※セキュリティカードで24時間入退館可能 |

※ 本資料と現状が異なる場合は現状を優先させていただきます。

## 募集フロア | 9階 事務所



## 【物件概要】

|       |                 |
|-------|-----------------|
| 募集フロア | 9階              |
| 物件種類  | 事務所             |
| 契約面積  | 183.65㎡(55.55坪) |
| 入居時期  | 2026年5月下旬       |
| 契約形態  | -               |
| 契約期間  | -               |
| 賃料    | 相談              |
| 共益費   | (月額)坪単価2,800円   |
| 敷金    | 賃料の12ヶ月分        |

## 【備考】

- ・空調方式：電気式空冷ヒートポンプ（ビルマルチエアコン）
- ・貸室内天井高：OA床上2,700mm  
※OA床100mm／踏み込み部分なし
- ・賃料、共益費および電気料が発生いたします。

※ 消費税等は別途ご負担頂きます。 ※募集状況については変更となっている場合があるため、空室状況等はお問い合わせの上ご確認ください。

※ 本資料と現状が異なる場合は現状を優先させていただきます。