

## デュオ西新宿



「西新宿駅」徒歩2分 青梅街道に面する好立地。  
1階にコンビニエンスストア入居中

## 【物件概要】

所在地	東京都新宿区西新宿7-21-3
用途	住宅
竣工	1994年3月
構造	SRC造
規模	地下2階/地上10階
延床面積	11,293.42㎡(3,416.25坪)
設計	
施工	

## 【設備概要】

エレベーター	3基（事務所用）/1基（住宅用）
管理	有人管理（日中）
駐車場	あり

## 【アクセス】



東京メトロ丸ノ内線

西新宿駅 徒歩 2分

JR各線、小田急線、京王線

新宿駅 徒歩 8分

問い合わせ先：03-6403-1847

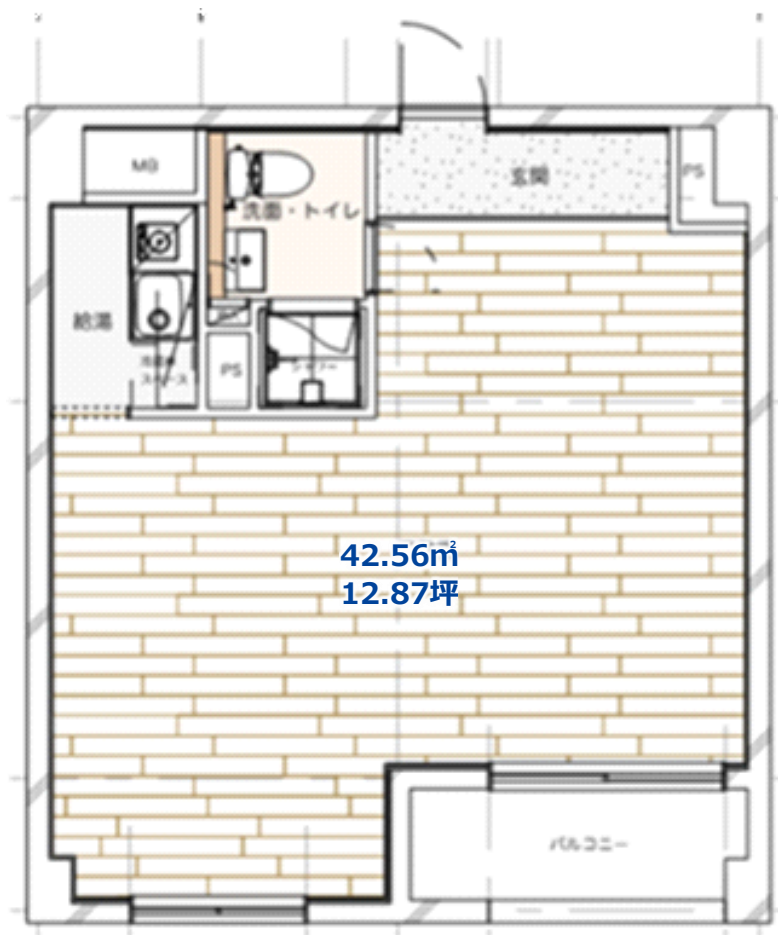
担当者：大光 取引態様：媒介

東洋不動産プロパティマネジメント株式会社 | 本社

〒105-0002 東京都港区愛宕一丁目3番4号 愛宕東洋ビル

本資料と現状が異なる場合は現状を優先させていただきます。

## 募集フロア | 10階（1007号室） 住宅



## 【物件概要】

募集フロア	10階(1007号室)
物件種類	住宅
契約面積	(42.56m <sup>2</sup> )12.87坪
入居時期	即日
契約形態	普通借家契約、礼金：無、保証金償却：無
契約期間	2年間（更新あり、更新料：新賃料の1ヶ月分）
賃料	月額 270,000円
共益費	賃料に含む
敷金	2ヶ月分

## 【備考】

**フリーレント2ヶ月（6月末までの契約が対象）**

賃料等の消費税は非課税

保証金は原状復旧を条件に明渡後、全額返還いたします。

別途、貸主指定の保証会社と保証委託契約を締結していただきます。

※ 本資料と現状が異なる場合は現状を優先させていただきます。