



Discussion Purpose Only

プレイアデー番町

# 物件概要書

2026年4月27日

東洋不動産プロパティマネジメント株式会社

PM事業第3部

# プレイアデー一番町



半蔵門線「半蔵門」駅至近の好立地物件！  
近隣にコンビニ、飲食店多数あり周辺環境が充実！



## 【アクセス】

東京メトロ半蔵門線

『半蔵門』駅

徒歩 2分

東京メトロ有楽町線

『麴町』駅

徒歩 9分

## 【物件概要】

所在地	東京都千代田区一番町4-22
用途	住宅
竣工	1999年9月
構造	RC造
規模	地上7階
延床面積	976.35㎡(295.35坪)
設計	
施工	

## 【設備概要】

エントランス	24時間オートロック 宅配BOX完備
エレベーター	1基
空調	個別空調

問い合わせ先： **03-6403-1847**

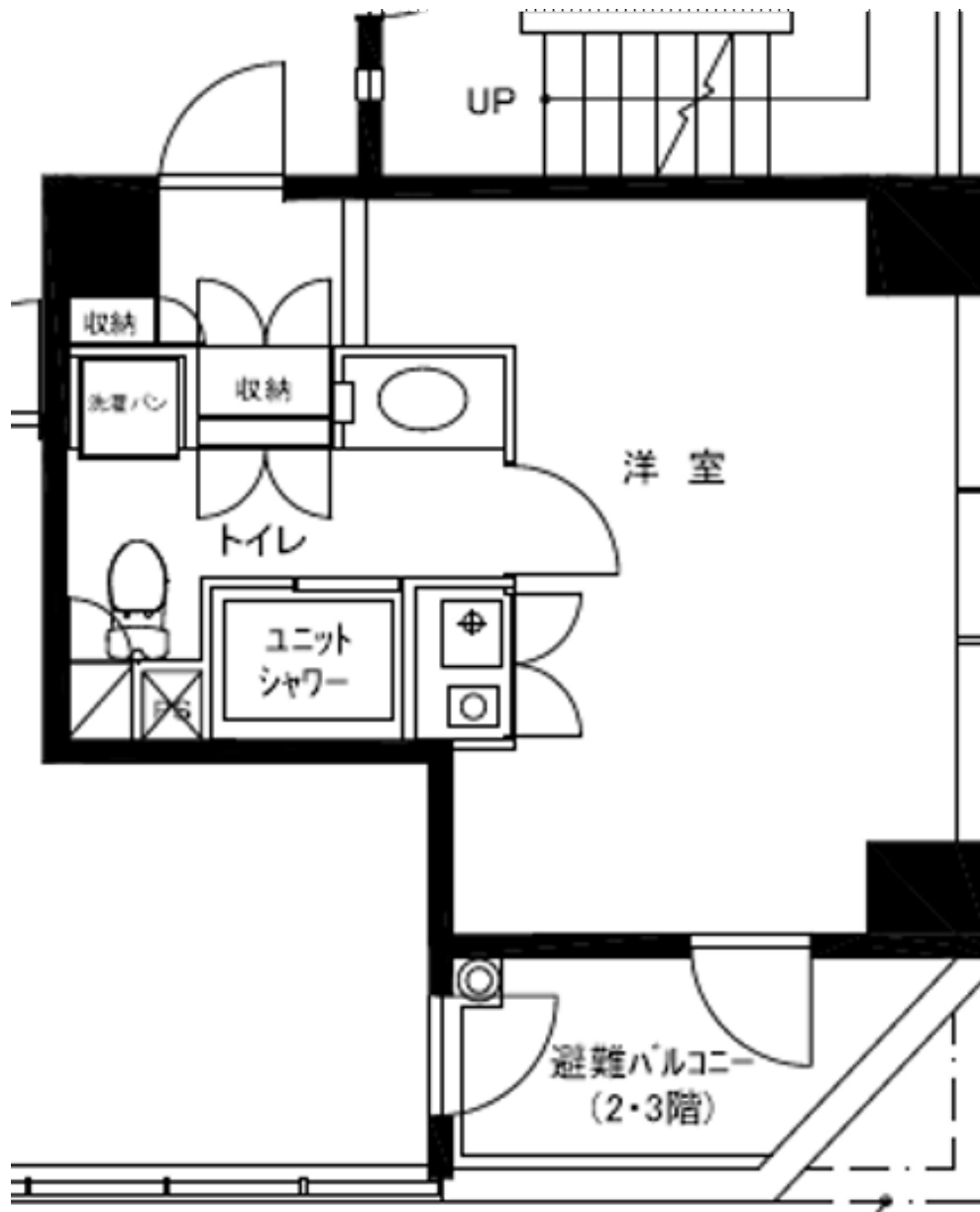
担当者： **荒川**      取引態様： **媒介**

東洋不動産プロパティマネジメント株式会社 | 東京本社

P M事業第3部

※ 本資料と現状が異なる場合は現状を優先させていただきます。

## 募集フロア | 503号室 住居 (SOHO相談可)



## 【物件概要】

募集フロア	503号室
物件種類	住居 (SOHO相談可)
契約面積	7.83坪(25.90㎡)
入居時期	相談
契約形態	普通借家契約
契約期間	2年
賃料	月額120,000円
共益費	月額18,000円
敷金	賃料の2か月分

## 【備考】

- ・貸主指定の保証会社必須
- ・給湯基本代金 月額3,833円 ※別途給湯使用料金負担
- ・鍵交換代金 25,000円～
- ・更新料新賃料の1ヶ月分
- ・ペット不可

※ 消費税等は別途ご負担頂きます。

※ 本資料と現状が異なる場合は現状を優先させていただきます。



#### 東京本社

〒105-0002

東京都港区愛宕1丁目3番4号 愛宕東洋ビル

Tel 03-6403-1846 (代表)

#### 大阪支社

〒541-0044

大阪市中央区伏見町4-4-9 淀屋橋東洋ビル 4階

Tel 06-6228-9201 (代表)

#### ホームページ

<http://www.toyo-pm.co.jp>

#### PM事業第3部

担当 :

**荒川**

お問合せ先 :

**03-6403-1847**

