

# 京都EHビル



河原町五条通交差点に近い立地！  
東・南・西と3面の採光・眺望あり



**【アクセス】**

京阪本線

**清水五条駅** 徒歩 **3分**

京都市営地下鉄烏丸線

**五条駅** 徒歩 **5分**

**【物件概要】**

所在地	京都市下京区河原町五条西入ル本覚寺前町830
用途	事務所・店舗
竣工	1991年10月(新耐震基準)
構造	鉄骨鉄筋コンクリート造
規模	地下1階、地上12階建
延床面積	7,600.37㎡ (2,299.11坪)
敷地面積	1,156.60㎡ (349.87坪)
施工	不二建設株式会社

**【設備概要】**

所有者	真論商サマーウッド株式会社
エレベーター	3基 17人乗 (1,150kg)
警備管理	機械警備 ※ (株)菱サ・ビルウェア
ビル開放時間	正面玄関 月～金 8:30～19:00 通用口 月～金 7:30～19:00 ※土・日・祝 閉鎖 ※閉鎖時間はセキュリティカードにて入室

※ 本資料と現状が異なる場合は現状を優先させていただきます。

問い合わせ先： **06-6228-9204**

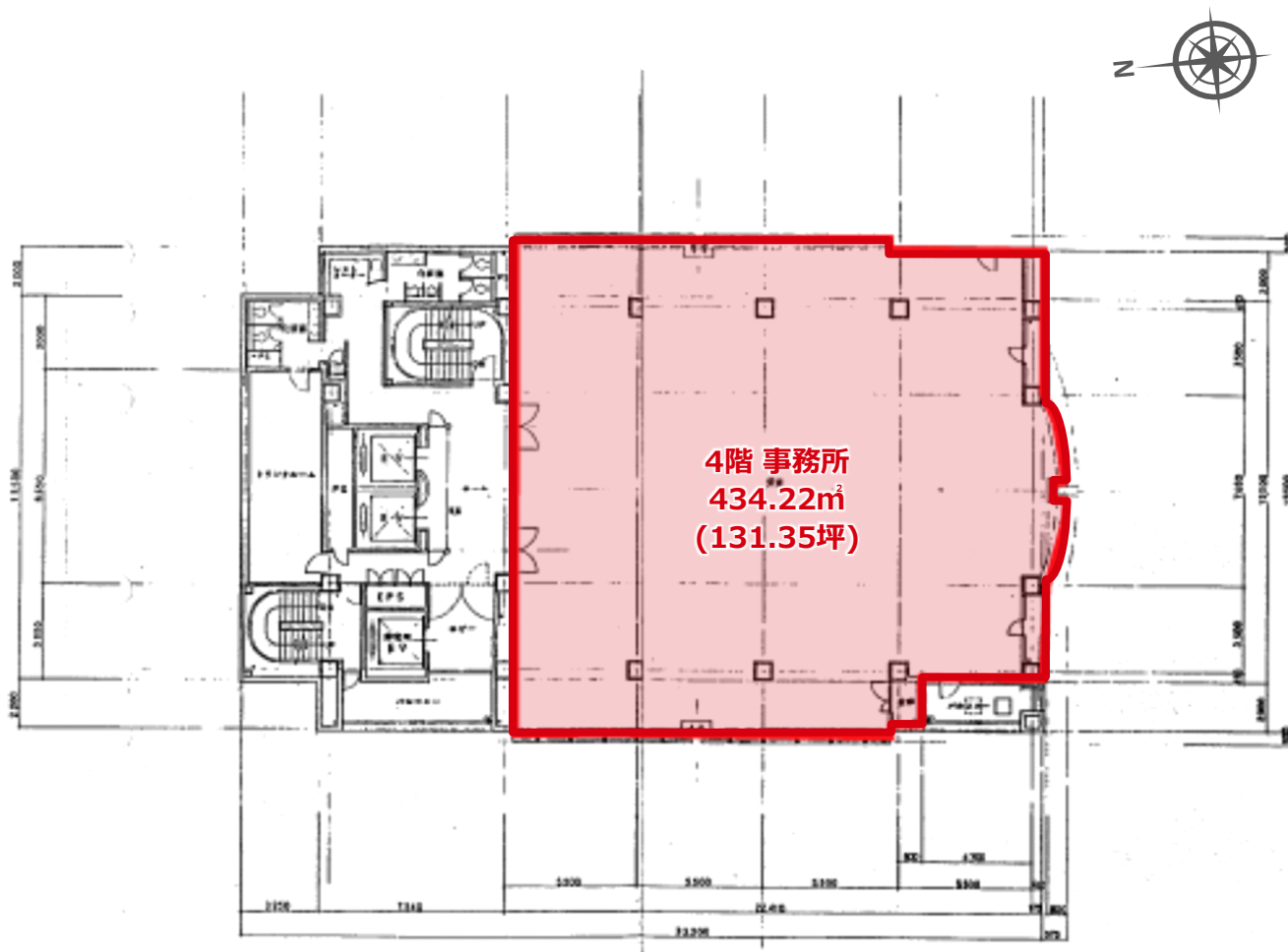
担当者： **横山** 取引態様： **媒介**

東洋不動産プロパティマネジメント株式会社 | 大阪支社

〒541-0044 大阪市中央区伏見町4丁目4番9号 淀屋橋東洋ビル4階

## 募集フロア | 4階 事務所

更新日: 2026年4月1日



## 【物件概要】

募集フロア	4階
物件種類	事務所
契約面積	131.35坪 (434.22㎡)
入居時期	即入居可
契約形態	普通建物賃貸借
契約期間	2年
賃料	相談
管理費	相談
敷金	賃料の12か月

## 【備考】

- ※ 賃料条件はご相談を承ります
- ・空調方式: 個別空調
- ・電気使用料、消費税は別途ご負担願います
- ・賃料・管理費には別途消費税等がかかります

※ 消費税等は別途ご負担頂きます。

※ 本資料と現状が異なる場合は現状を優先させていただきます。