

京都EHビル



河原町五条通交差点に近い立地！
東・南・西と3面の採光・眺望あり



【アクセス】

京阪本線

清水五条駅 徒歩 **3分**

京都市営地下鉄烏丸線

五条駅 徒歩 **5分**

【物件概要】

所在地	京都市下京区河原町五条西入ル本覚寺前町830
用途	事務所・店舗
竣工	1991年10月(新耐震基準)
構造	鉄骨鉄筋コンクリート造
規模	地下1階、地上12階建
延床面積	7,600.37㎡ (2,299.11坪)
敷地面積	1,156.60㎡ (349.87坪)
施工	不二建設株式会社

【設備概要】

所有者	真論商サマーウッド株式会社
エレベーター	3基 17人乗 (1,150kg)
警備管理	機械警備 ※ (株)菱サ・ビルウェア
ビル開放時間	正面玄関 月～金 8:30～19:00 通用口 月～金 7:30～19:00 ※土・日・祝 閉鎖 ※閉鎖時間はセキュリティカードにて入室

※ 本資料と現状が異なる場合は現状を優先させていただきます。

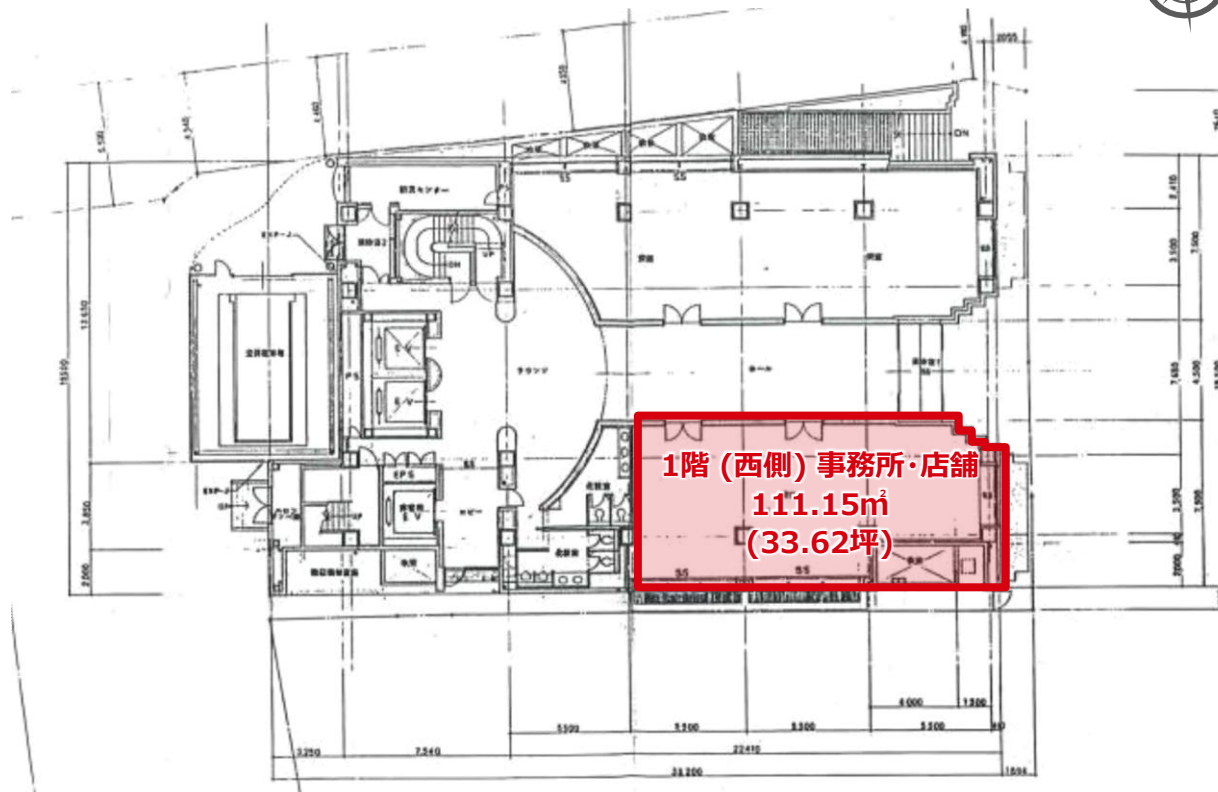
問い合わせ先： **06-6228-9204**

担当者： **横山** 取引態様： **媒介**

東洋不動産プロパティマネジメント株式会社 | 大阪支社

〒541-0044 大阪市中央区伏見町4丁目4番9号 淀屋橋東洋ビル4階

募集フロア | 1階 (西側) 事務所・店舗



【物件概要】

募集フロア	1階 (西側)
物件種類	事務所・店舗
契約面積	33.62坪 (111.15m ²)
入居時期	即入居可
契約形態	-
契約期間	相談
賃料	相談
管理費	相談
敷金	賃料の12か月

【備考】

- ※ 賃料条件はご相談を承ります
- ・空調方式：個別空調
- ・水道、電気使用料、消費税は別途ご負担願います
- ・賃料・管理費には別途消費税等がかかります

※ 消費税等は別途ご負担頂きます。

※ 本資料と現状が異なる場合は現状を優先させていただきます。