

## 脇田京橋第1ビル



問い合わせ先： **06-6228-9204**

担当者： **吉川** 取引態様： **媒介**

東洋不動産プロパティマネジメント株式会社 | 大阪支社

〒541-0044 大阪市中央区伏見町4丁目4番9号 淀屋橋東洋ビル4階

1フロア1テナント  
業種についてはご相談ください



## 【アクセス】

JR大阪環状線

**京橋駅** 徒歩 **1分**

京阪本線

**京橋駅** 徒歩 **1分**

Osakaメトロ長堀鶴見緑地線

**京橋駅** 徒歩 **3分**

## 【物件概要】

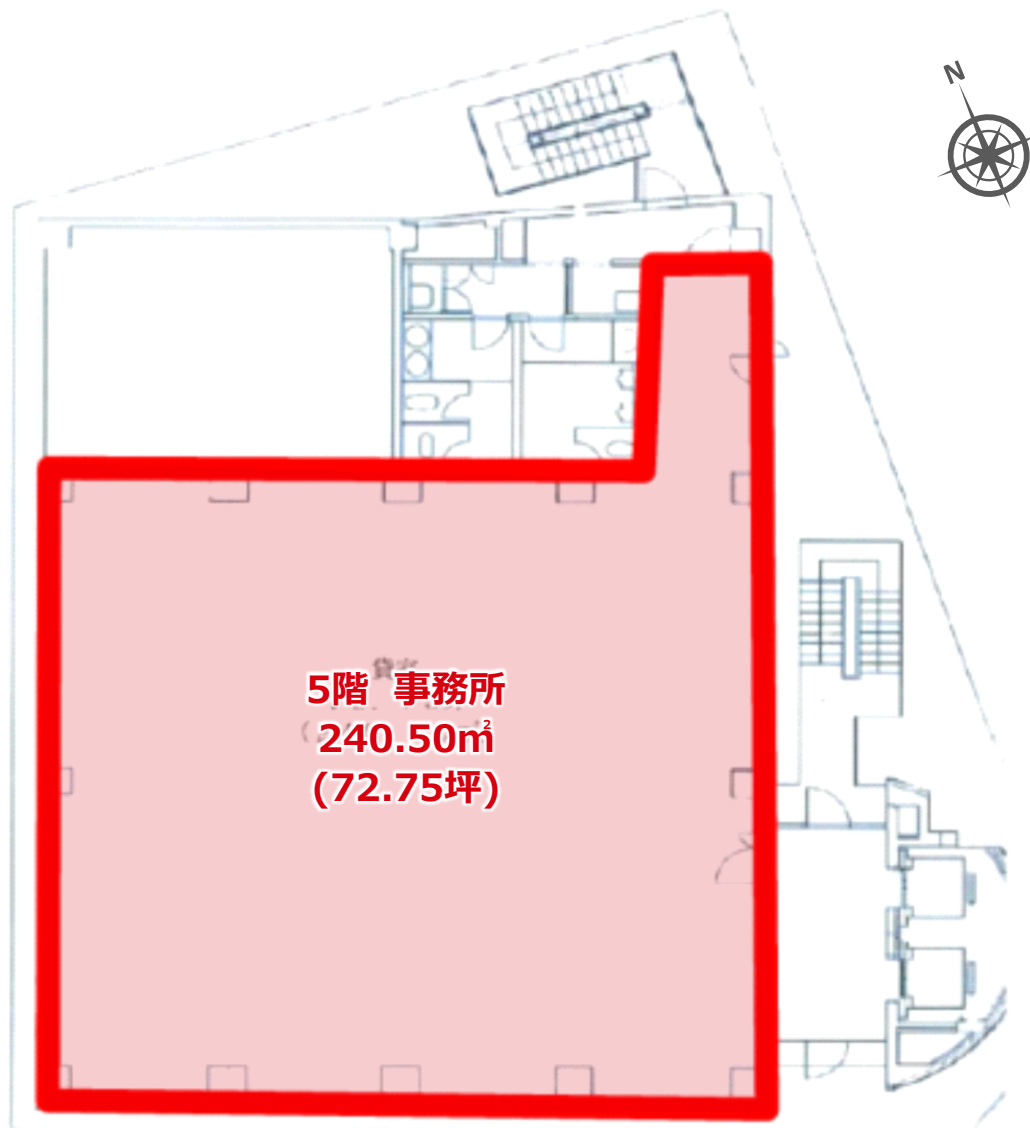
所在地	大阪市都島区東野田町2丁目5番1号
用途	事務所・店舗
竣工	1989年3月
構造	SRC造
規模	地下1階/地上9階
延床面積	3,374.08㎡(1,020.65坪)
設計	株式会社 日建設計
施工	株式会社 竹中工務店

## 【設備概要】

エレベーター	2基
空調方式	個別空調
天井高	2,550mm
駐車場	機械式駐車場40台(空き要確認)
セキュリティ	24時間対応セキュリティシステム 有人管理
エントランス	月～金・土・日・祝 8:00～21:00 ※閉鎖時は通用口にてセキュリティカードにより入館可

※ 本資料と現状が異なる場合は現状を優先させていただきます。

## 募集フロア | 5階 事務所・店舗



## 【物件概要】

募集フロア	5階
物件種類	事務所・店舗
契約面積	240.50㎡(72.75坪)
入居時期	即日
契約形態	普通建物賃貸借契約
契約期間	2年
賃料	相談
共益費	264,519円(3,636円/坪)
敷金	賃料12か月分

## 【備考】

- ・光熱費、清掃費(任意)は別途ご負担いただきます。
- ・契約面積に、給湯室・トイレ・EVホールは含まれません。
- ・専用部への給排水引き込みは原則不可です。
- ・自立集合看板を使用する場合、10,000円/月です。
- ・ビルの出入口開閉時間は、平日・土日祝含め以下通りです。  
正面玄関：8時～21時／通用口：8時～22時  
※電気錠で入退室可。
- ・OAフロア要相談。
- ・業種要相談。

※ 消費税等は別途ご負担頂きます。

※ 本資料と現状が異なる場合は現状を優先させていただきます。