



Aoyama Ezaki Building
青山江崎ビル

Discussion Purpose Only

物件概要書

2026年1月30日

東洋不動産プロパティマネジメント株式会社

PM事業第4部

担当：小池

青山江崎ビル

デザイン性を強調した瀟洒な外観
青山通りから一本入った静かなエリア



【アクセス】

JR山手線他

渋谷駅

徒歩 7

東京メトロ銀座線他

表参道駅

徒歩 7

【物件概要】

所在地	東京都渋谷区渋谷1-1-16
用途	事務所
竣工	2012年5月
構造	S造
規模	地上6階建
延床面積	504.23㎡
設計	
施工	西松建設株式会社

【設備概要】

空調	個別空調
警備	機械警備
EV	1基
天井高	約2,600mm
床仕様	OAフロア(約100mm)
その他	24時間利用可 男女別トイレ

問い合わせ先: 03-6403-1847

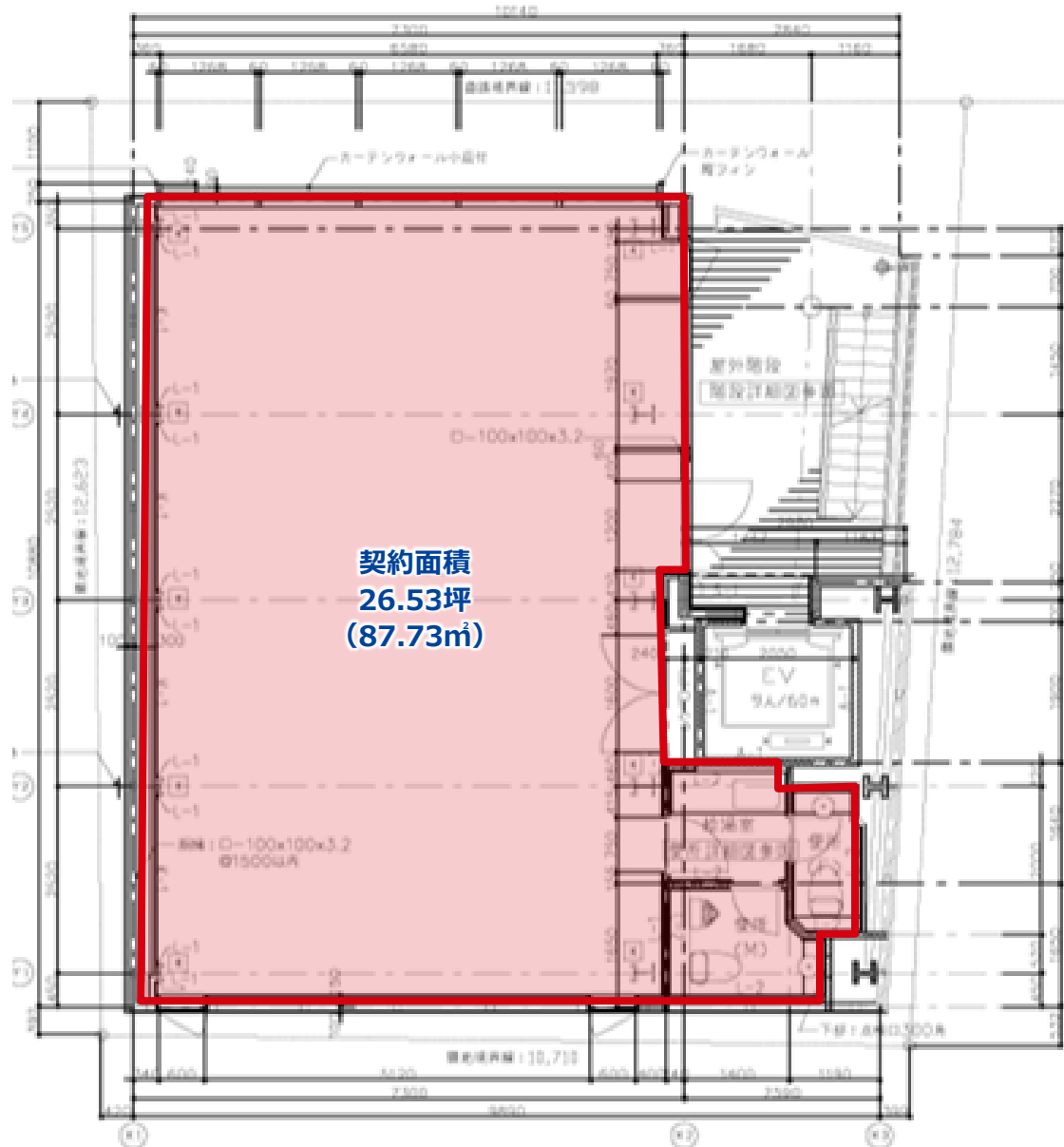
担当者: 小池 取引態様: 媒介

東洋不動産プロパティマネジメント株式会社 | 東京本社

東京都港区愛宕1-3-4

※ 本資料と現状が異なる場合は現状を優先させていただきます。

募集フロア | 5階 事務所



【物件概要】

募集フロア	5階
物件種類	事務所
契約面積	26.53坪(87.73m ²)
入居時期	2025年12月上旬
契約形態	普通借家契約
契約期間	2ヶ年
賃料	相談
共益費	@3,000円/坪
敷金	賃料の12ヶ月分

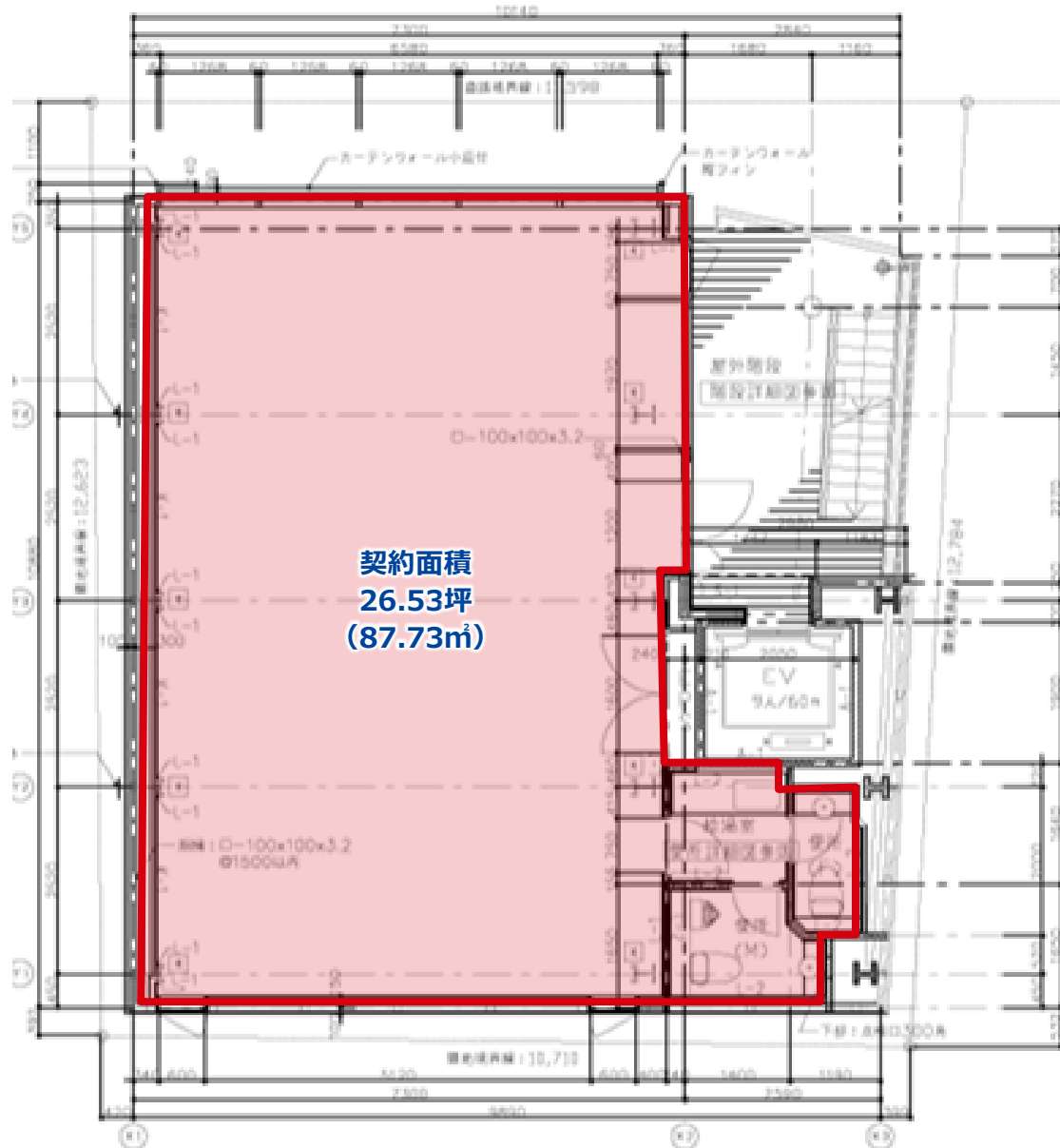
【備考】

その他費用	: 機械警備費 (固定:5,000円/月額) テナント案内板作成費 水道光熱費
正面玄関開放時間	: 月～金 7:00 ~ 20:00 土日祝 閉館 (セキュリティカードにて24時間入館可)

※ 消費税等は別途ご負担頂きます。

※ 本資料と現状が異なる場合は現状を優先させていただきます。

募集フロア | 2階 事務所



【物件概要】

募集フロア	2階
物件種類	事務所
契約面積	26.53坪(87.73m ²)
入居時期	2026年8月上旬
契約形態	普通借家契約
契約期間	2ヶ年
賃料	相談
共益費	@3,000円/坪
敷金	賃料の12ヶ月分

【備考】

その他費用	: 機械警備費 (固定:5,000円/月額) テナント案内板作成費 水道光熱費
正面玄関開放時間	: 月～金 7:00 ~ 20:00 土日祝 閉館 (セキュリティカードにて24時間入館可)

※ 消費税等は別途ご負担頂きます。

※ 本資料と現状が異なる場合は現状を優先させていただきます。