



問い合わせ先： **06-6228-9204**

担当者： **長坂** 取引態様： **媒介**

東洋不動産プロパティマネジメント株式会社 | 大阪支社
〒541-0044 大阪市中央区伏見町4丁目4番9号 淀屋橋東洋ビル4階

「久屋大通」駅から徒歩5分！
丸の内エリアのオフィスビルです



【アクセス】

地下鉄名城線・桜通線

久屋大通駅

徒歩 **5分**

【物件概要】

所在地	愛知県名古屋市中区丸の内3-9-29
用途	事務所・駐車場
竣工	1990年9月
構造	鉄骨造
規模	地上7階建
延床面積	2,563.98㎡(775.60坪)
設計	-
施工	-

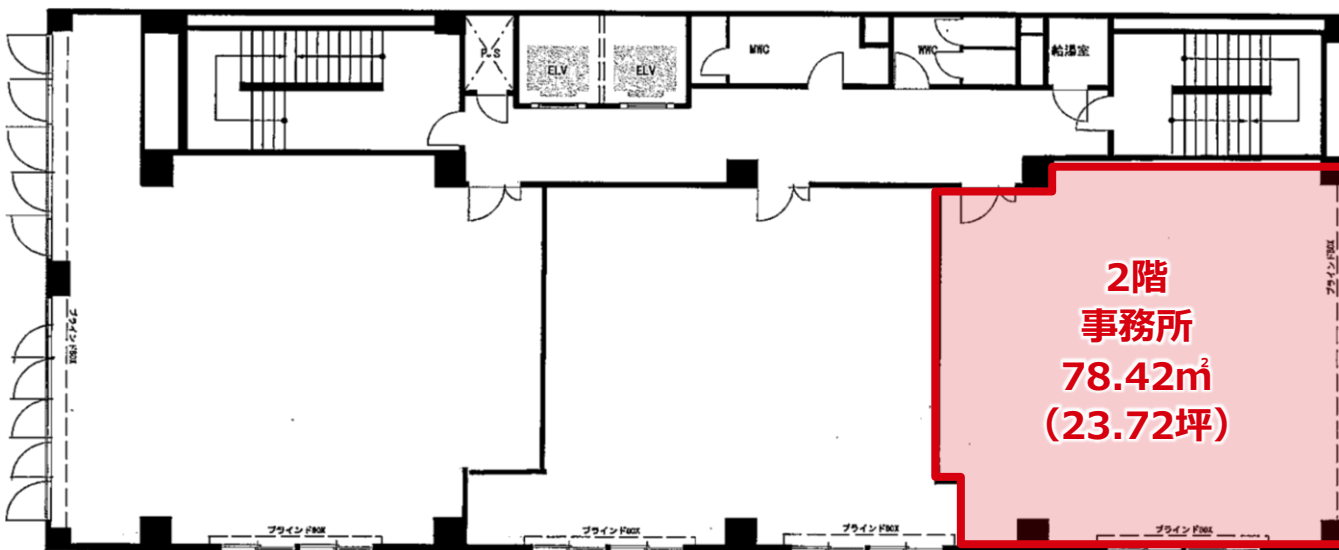
【設備概要】

エレベーター	乗用2基
警備方法	機械警備による24時間管理
駐車場	空きなし
外看板	袖看板なし
案内板	エントランス等(掲出作成費用負担:借主)
正面玄関	終日 7:00～22:00 ※通用口24時間、セキュリティカードで開閉
休館日	年末年始(12/31～1/3)

※ 本資料と現状が異なる場合は現状を優先させていただきます。

募集フロア | 2階 事務所

更新日: 2026年1月30日



【物件概要】

募集フロア	2階
物件種類	事務所
契約面積	78.42㎡(23.72坪)
入居時期	即日可
契約形態	建物賃貸借契約
契約期間	2年
賃料	相談
共益費	@2,500円/坪
敷金	相談

【備考】

- ・保証会社原則加入
- ・空調：個別空調方式(24時間OK) ・天井高：2,430mm
- ・床：フリーアクセスフロア(床荷重:300kg/㎡)
- ・電話回線：MDFまで敷設済 ・光ケーブル：引込可
- ・電気代・清掃費・サイン作成費用等は別途ご負担。
※貸室内清掃は別途契約となります。
- ・敷金の償却は無。原状復旧を条件に明渡後、全額返還。
- ・案内板：掲出作成費用は借主負担 ※変更・追加はテナント負担
- ・セキュリティーカード：入居時 2枚
※カード追加2,000円/枚(税別)、納期は2週間程度

※ 賃料、共益費の消費税、地方消費税は別途ご負担頂きます。

※ 本資料と現状が異なる場合は現状を優先させていただきます。