

ONEST神田西福田町ビル



神田金物通りに面しており視認性抜群の1階店舗・事務所物件！
徒歩圏内に複数駅、複数路線利用可能な利便性の良さも魅力！

【物件概要】

所在地	東京都千代田区神田西福田町4
用途	店舗
竣工	1996年2月
構造	SRC造
規模	地上8階建
延床面積	1,838.52㎡(556.15坪)
設計	佐藤工業株式会社
施工	佐藤工業株式会社

【設備概要】

警備	機械警備
空調	なし
天井高	4,000mm~4,200mm
エレベーター	1
駐車場	1基
その他	新耐震基準 完全スケルトン仕様（空調設置要相談） 直接導線入口あり

【アクセス】



JR線・東京メトロ銀座線

神田駅 徒歩 **6分**

JR総武快速線

新日本橋駅 徒歩 **4分**

都営新宿線

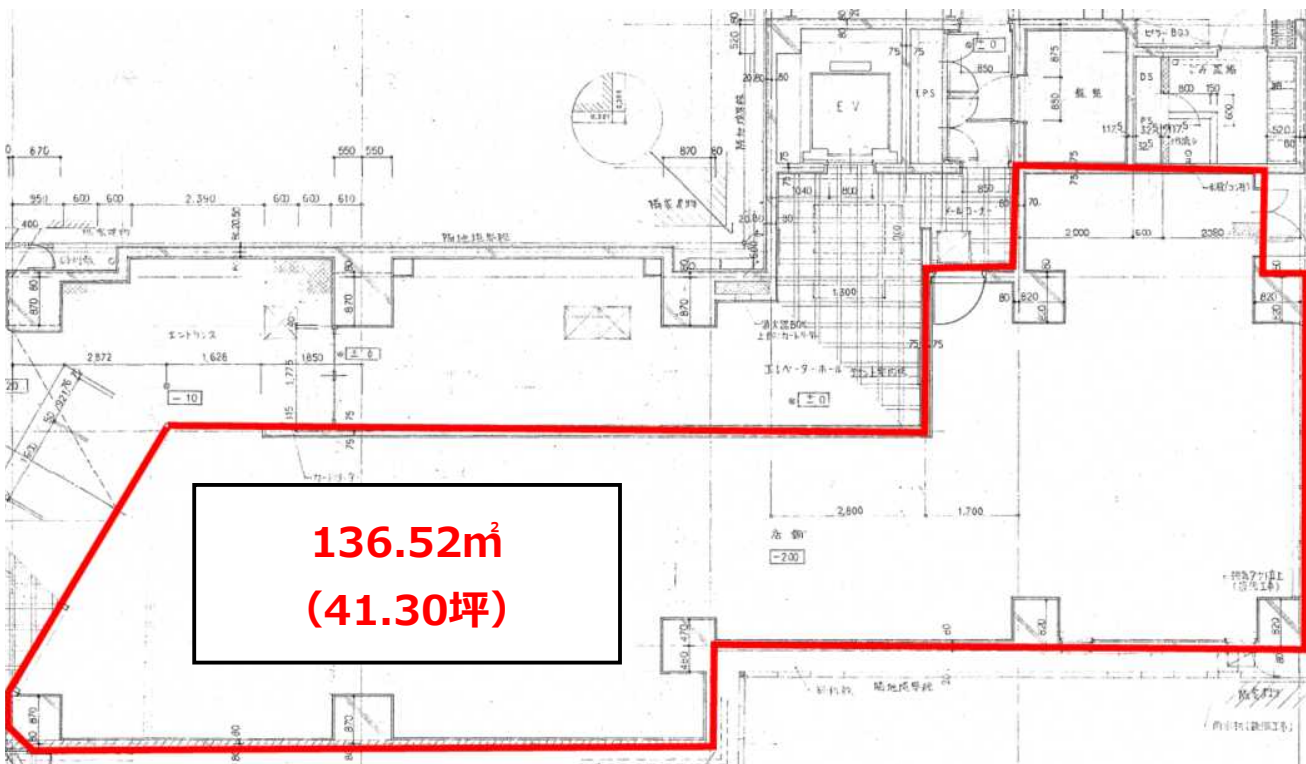
岩本町駅 徒歩 **7分**問い合わせ先： **03-6403-1847**担当者： **野上** 取引態様： **媒介**

東洋不動産プロパティマネジメント株式会社 | 本社

〒105-0002 東京都港区愛宕一丁目3番4号 愛宕東洋ビル

※ 本資料と現状が異なる場合は現状を優先させていただきます。

募集フロア | 1階 店舗



【物件概要】

募集フロア	1階
物件種類	店舗
契約面積	136.52m ² (41.30坪)
入居時期	即日
契約形態	定期借家契約
契約期間	5年間
賃料	相談
共益費	賃料に含む
敷金	月額賃料の12ヶ月分

【備考】

- ・完全スケルトン仕様（空調設置貸主負担要相談）
- ・機械式警備
- ・貸室内の光熱費、空調費は別途ご負担いただきます
- ・賃料及び光熱費、空調費の消費税地方消費税は別途ご負担いただきます
- ・敷金の償却無。更新料無
- ・重飲食不可

※ 消費税等は別途ご負担頂きます。

※ 本資料と現状が異なる場合は現状を優先させていただきます。

物件写真



エントランス



EVホール



建物入口外観



建物入口外観（夜間）

※ 本資料と現状が異なる場合は現状を優先させていただきます。