

CN-1 BLDG.



東西線「木場」駅徒歩1分 駅近角地の好立地でアクセス抜群！

日本橋駅まで約5分、大手町駅まで約7分

【物件概要】

所在地	東京都江東区木場 5 丁目 5 番 2 号
用途	事務所
竣工	1991年3月
構造	S造
規模	地下1階/地上9階建
延床面積	2,092.89坪(6,918.65㎡)
設計	株式会社日建設計
施工	大成建設株式会社

【設備概要】

警備	機械警備
空調	各階個別空調
天井高	2,600mm
エレベーター	3基
駐車場	19台（内、平面2台、機械式17台）
その他	新耐震基準 有人管理（平日・土曜 日中） 喫煙スペースあり（1F）

【アクセス】



東京メトロ東西線
木場駅

徒歩 **1分**

問い合わせ先: **03-6403-1847**

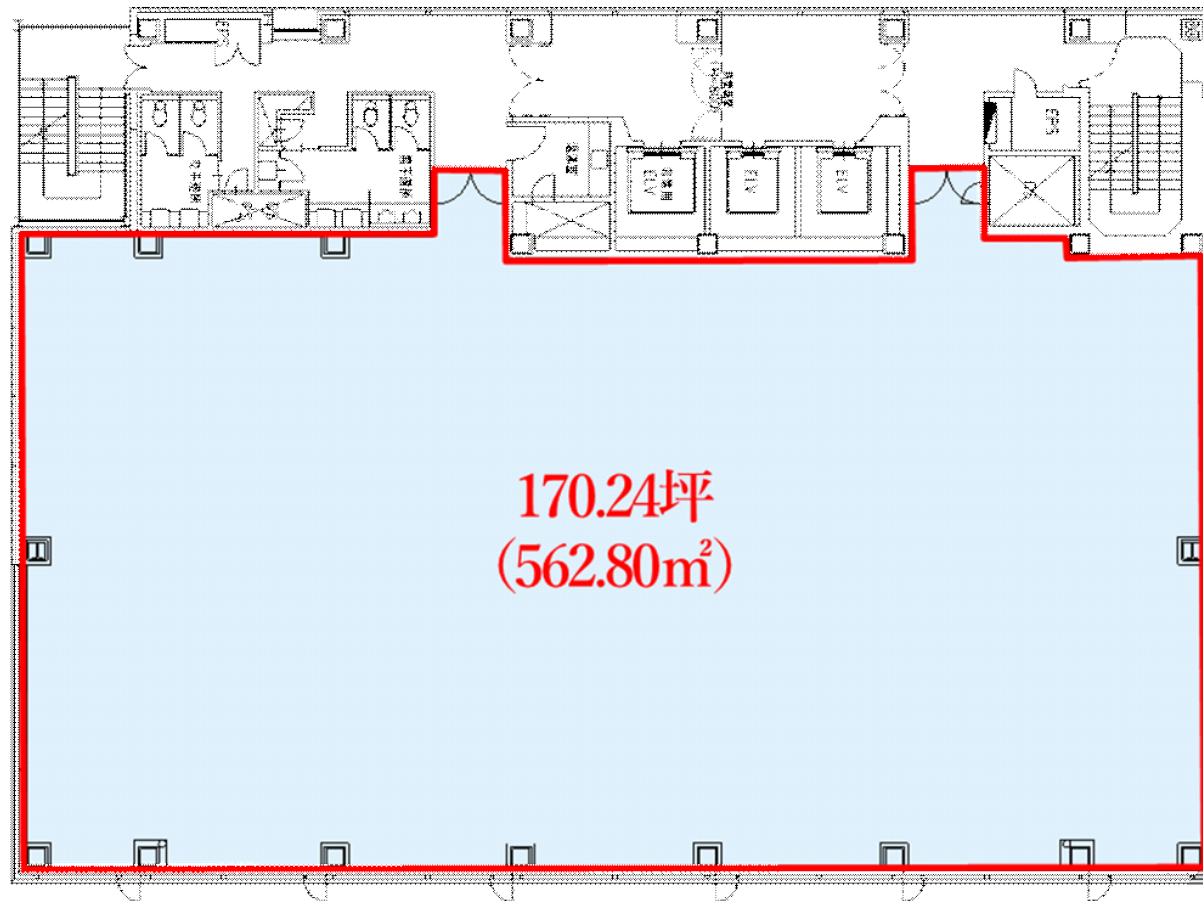
担当者: **荒川** 取引態様: **媒介**

東洋不動産プロパティマネジメント株式会社 | 本社

〒105-0002 東京都港区愛宕一丁目3番4号 愛宕東洋ビル

※ 本資料と現状が異なる場合は現状を優先させていただきます。

募集フロア | 9階 事務所



レイアウトの自由度が高く、開放感のある
整形無柱空間です！

【物件概要】

募集フロア	9階
物件種類	事務所
契約面積	170.24坪(562.80㎡)
入居時期	即日
契約形態	定期借家契約
契約期間	5年間
賃料	相談
共益費	賃料に含む
敷金	月額賃料の12ヶ月分

【備考】

- OAフロア (100mm)
- 個別空調
- 機械式警備/24時間入退館管理システム
- 有人管理 (平日・土曜 日中)
- 喫煙スペース有
- 貸室内の光熱費、空調費は別途ご負担いただきます。
- 賃料及び光熱費、空調費の消費税地方消費税は別途ご負担いただきます。
- 敷金の償却無。
- 男女トイレ、共用部廊下リニューアル済

※ 消費税等は別途ご負担頂きます。

※ 本資料と現状が異なる場合は現状を優先させていただきます。

物件写真



エントランス



エレベーターホール



9階内装



男子トイレ



女子トイレ①



女子トイレ②

※ 本資料と現状が異なる場合は現状を優先させていただきます。



東京本社

〒101-0054

東京都港区愛宕1丁目3番4号 愛宕東洋ビル

Tel 03-6403-1846（代表）

大阪支社

〒541-004

大阪市中央区伏見町4-4-9 淀屋橋東洋ビル 4階

Tel 06-6228-9201（代表）

ホームページ

<http://www.toyo-pm.co.jp>

東京本社

担者：

PM事業第3部 荒川

お問合せ先：

03-6403-1847

