

吉田茶屋町ビル



問い合わせ先: **06-6228-9204**

担当者: **田口・玉(たま)** 取引態様: **媒介**

東洋不動産プロパティマネジメント株式会社 | 大阪支社
〒541-0044 大阪市中央区伏見町4丁目4番9号 淀屋橋東洋ビル4階

注目の茶屋町！新御堂筋沿い2面道路
照明LED化 (2025年9月)



【アクセス】

Osakaメトロ御堂筋線

梅田駅

徒歩 **約7分**

阪急電鉄

大阪梅田駅

徒歩 **約7分**

【物件概要】

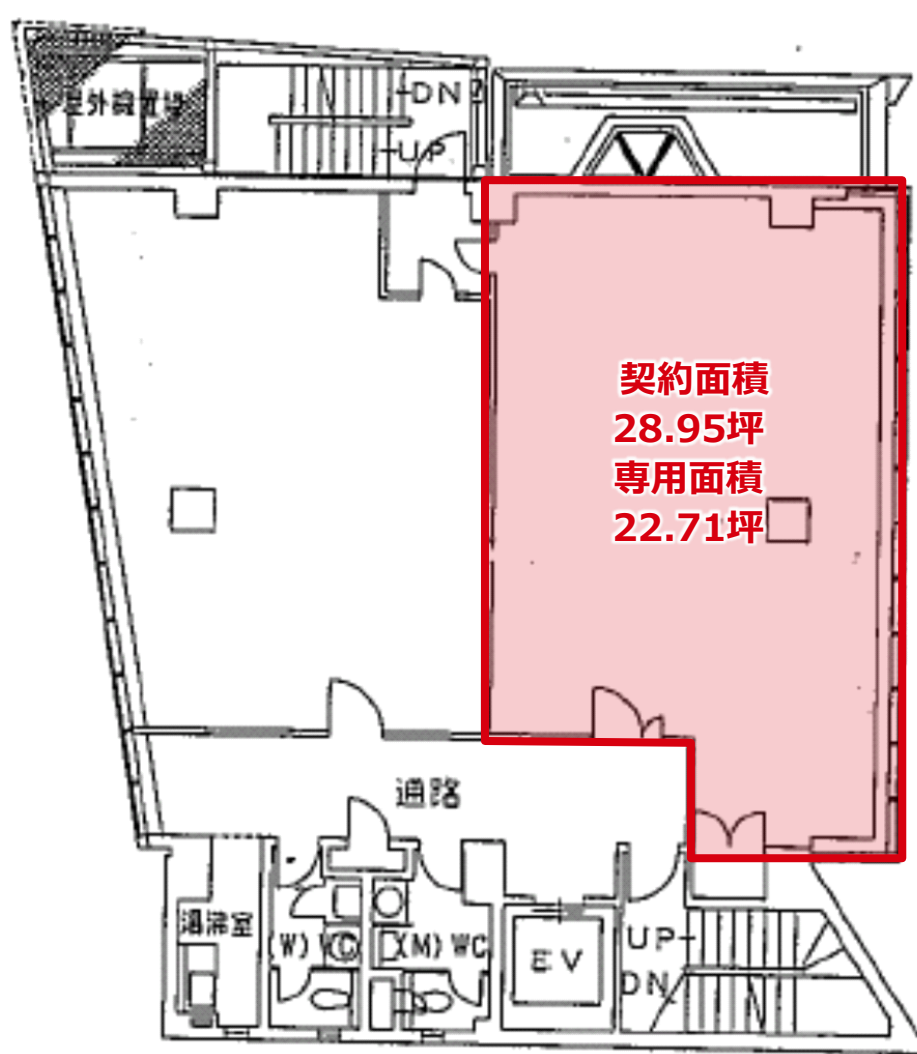
所在地	大阪市北区茶屋町6-20
用途	店舗
竣工	1993年2月(H5年2月)
構造	鉄筋コンクリート造
規模	地上8階地下1階建
延床面積	1,671.57㎡(505.64坪)
設計	-
施工	株式会社竹中工務店

【設備概要】

敷地面積	273.56㎡(82.75坪)
エレベーター	11人乗り 1基
セキュリティ	24時間対応セキュリティシステム
駐車場	有 (空き無し)
基準階天井高	2,600mm
通信	光ファイバー(NTT・MDF)
ビル開閉時間	開 7 : 00 ~ 閉 21 : 00 ※12/31 ~ 1/3及び上記以外は閉館

※ 本資料と現状が異なる場合は現状を優先させていただきます。

募集フロア | 4階 店舗



【物件概要】

募集フロア	4階
物件種類	店舗
契約面積	95.70㎡(28.95坪)
入居時期	即可
契約形態	—
契約期間	3年間
賃料	相談
共益費	契約面積 4,000円/坪
敷金	月額賃料の12ヶ月分

【備考】

- ・専有面積：75.07㎡(22.71坪)
- ・空調方式：24時間個別空調（ビル用マルチエアコン）
- ・電気容量：45VA/㎡
- ・敷金の返還方法：原状復旧を条件に、明け渡し後全額返還
- ・電気料、水道料金、清掃費等、消費税は別途ご負担願います。

※ 消費税等は別途ご負担頂きます。

※ 本資料と現状が異なる場合は現状を優先させていただきます。