

## 澤田麹町ビル



石張りの外観、重厚感のあるビル  
エレベーターが2基あり広々としたエントランス



## 【アクセス】

東京メトロ半蔵門線

**半蔵門駅**徒歩 **2分**

東京メトロ有楽町線

**麹町駅**徒歩 **7分**

## 【物件概要】

所在地	東京都千代田区麹町1丁目10番地15他
用途	事務所
竣工	1990年11月
構造	SRC造
規模	地下1階/地上7階
延床面積	526.15坪(1,739.36㎡)
設計	株式会社鴻池組
施工	株式会社鴻池組

## 【設備概要】

空調	個別空調
エレベーター	2基
その他	新耐震基準 エントランス開閉時間 全日：8時～20時30分

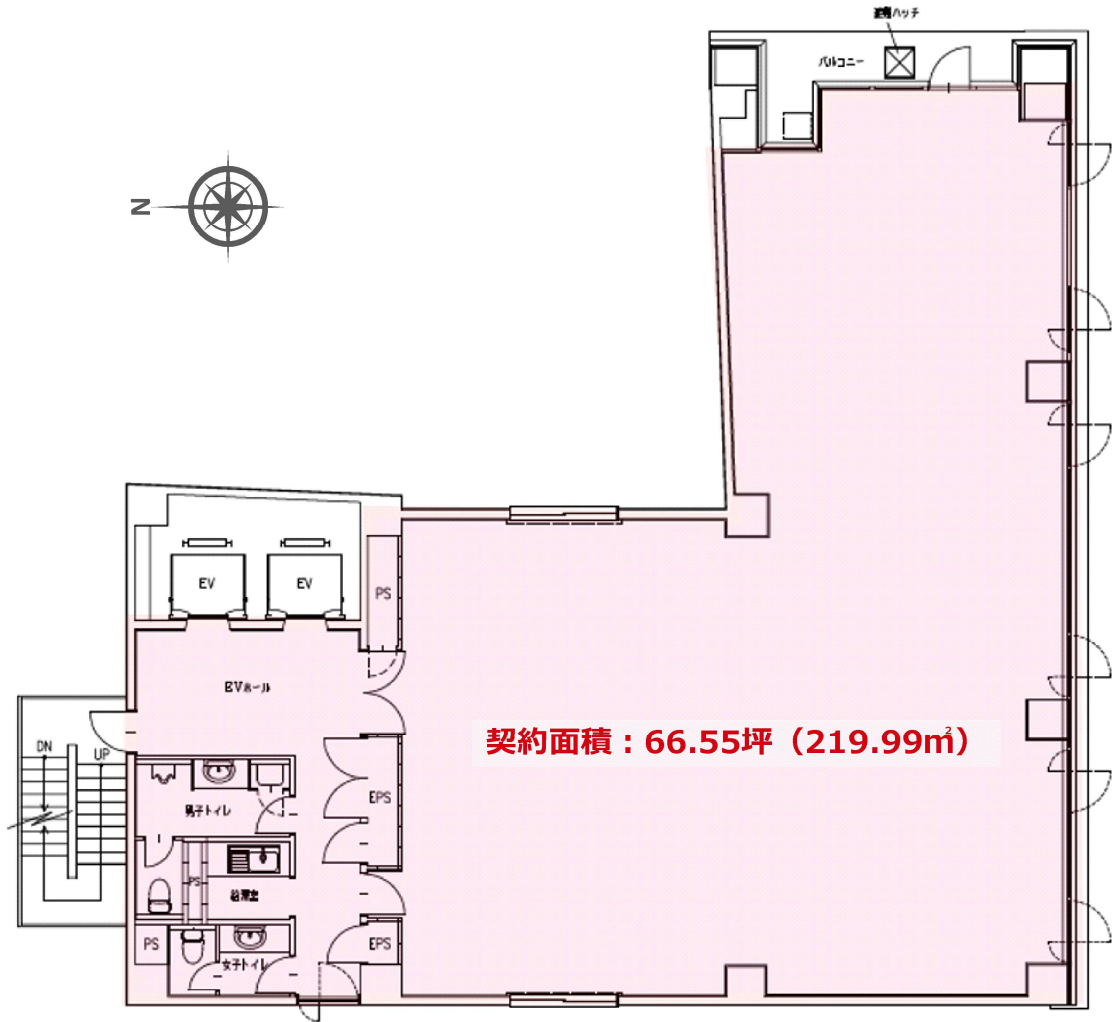
問い合わせ先： **03-6403-1847**担当者： **富山**      取引態様： **媒介**

東洋不動産プロパティマネジメント株式会社 | 東京本社

東京都港区愛宕一丁目3番4号

※ 本資料と現状が異なる場合は現状を優先させていただきます。

募集フロア | 6階 事務所



【物件概要】	
募集フロア	6階
物件種類	事務所
契約面積	66.55坪(219.99㎡)
入居時期	2026年2月1日
契約形態	定期借家契約
契約期間	3年間
賃料	相談
共益費	月額249,562円(坪@3,750円)
敷金	賃料の12ヶ月

【備考】	
・光熱費、清掃費は別途ご負担いただきます。	
・再契約の際は再契約料として新賃料の1ヵ月分をご負担いただきます。	
・LED照明（予定）	
・天井高 2,600mm	
・空調（天井カセット型）の残置あり	

※ 本資料と現状が異なる場合は現状を優先させていただきます。

※ 消費税等は別途ご負担頂きます。



# 物件写真



外観



エントランス



参考 室内-1(5階)



参考 5階 エレベーターホール



参考 5階 給湯室



参考 室内-2(5階)

※ 本資料と現状が異なる場合は現状を優先させていただきます。



## 東京本社

〒105-0002

東京都港区愛宕1丁目3番4号 愛宕東洋ビル

Tel 03-6403-1846 (代表)

## 大阪支社

〒541-0044

大阪市中央区伏見町4-4-9 淀屋橋東洋ビル 4階

Tel 06-6228-9201 (代表)

## ホームページ

<http://www.toyo-pm.co.jp>

## PM事業第5部

担当：

**富山**

お問合せ先：

**03-6403-1847**

