

## ONEST西五反田スクエア

1階 テナント専用ラウンジ設置済（2020年）

第二京浜に面する大型オフィスビル、2019年に共用部リニューアル済



## 【アクセス】

JR線・都営浅草線・東急池上線

**五反田駅** 徒歩 **8分**

東急池上線

**大崎広小路駅** 徒歩 **6分**

## 【物件概要】

所在地	東京都品川区西五反田7-24-5
用途	事務所
竣工	1988年1月
構造	鉄骨鉄筋コンクリート造
規模	地下1階/地上8階
延床面積	6,958.23㎡(2,104坪)
設計	久米建築事務所
施工	久米建築事務所

## 【設備概要】

警備	機械警備
空調	個別空調
天井高	2,550mm
エレベーター	2基
駐車場	機械式駐車場
その他	新耐震基準 OAフロア（50mm） LED照明

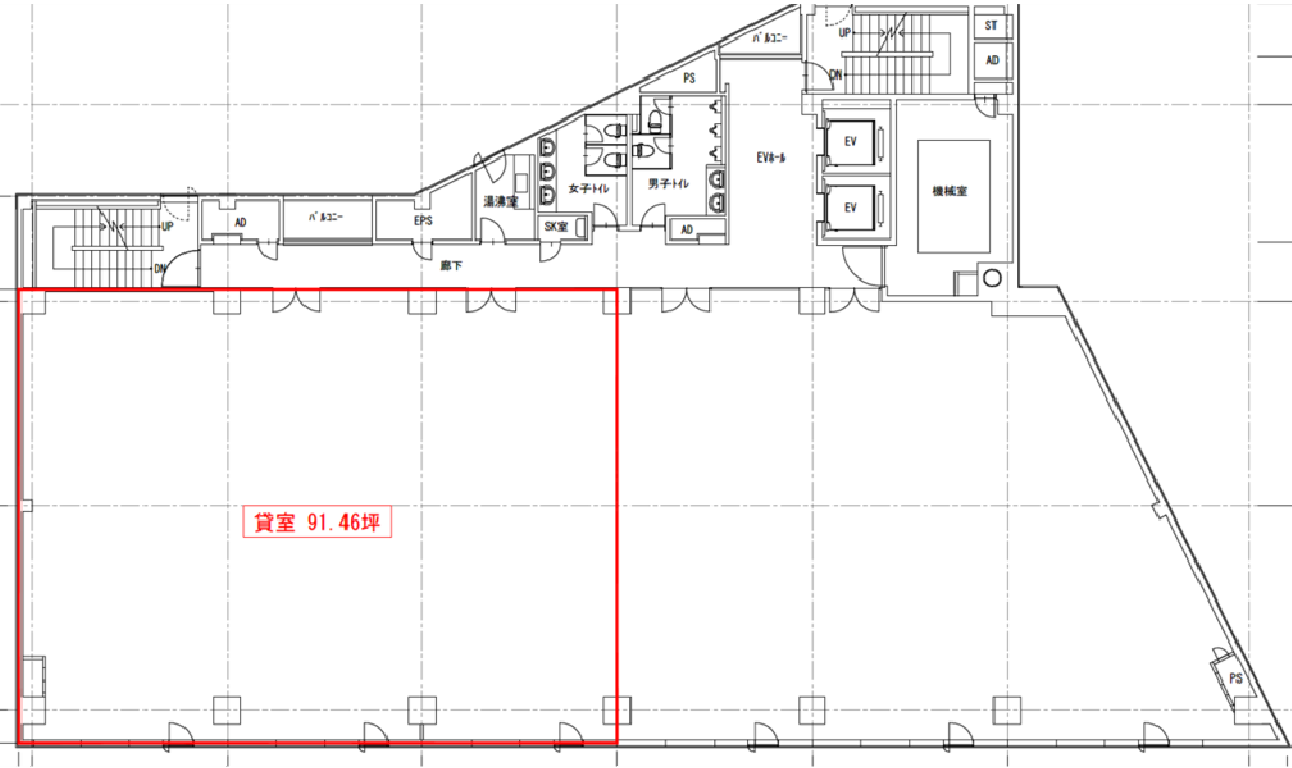
問い合わせ先： **03-6403-1847**担当者： **野上** 取引態様： **媒介**

東洋不動産プロパティマネジメント株式会社 | 本社

〒105-0002 東京都港区愛宕一丁目3番4号 愛宕東洋ビル

※ 本資料と現状が異なる場合は現状を優先させていただきます。

募集フロア | 3階 事務所



【物件概要】	
募集フロア	3階
物件種類	事務所
契約面積	91.46坪(302.36㎡)
入居時期	2026年2月1日
契約形態	普通借家契約
契約期間	2年間
賃料	相談
共益費	賃料に含む
敷金	月額賃料の12ヶ月分

【備考】

- 機械式警備
- 貸室内の光熱費、空調費は別途ご負担いただきます。
- 賃料及び光熱費、空調費の消費税地方消費税は別途ご負担いただきます。
- 敷金の償却無。更新料無。

※ 消費税等は別途ご負担頂きます。  
※ 本資料と現状が異なる場合は現状を優先させていただきます。



## 物件写真



1階エレベーターホール



エントランス



1階テナント専用ラウンジ①



1階テナント専用ラウンジ②



女性トイレ



男性トイレ

※ 本資料と現状が異なる場合は現状を優先させていただきます。