

# 住宅金融支援機構・矢野ビル

4階 契約面積 110.91坪

## 【物件概要】

交通 : Osaka Metro御堂筋線・中央線・四つ橋線  
『本町駅』徒歩2分

所在地 : 大阪市中央区南本町4-5-20

延床面積 : 8949.80㎡ (2707.31坪)

構造・規模 : 鉄骨鉄筋コンクリート造・鉄骨造陸屋根  
地下3階付14階建

竣工 : 1994年2月

貸主 : 矢野ハウジング株式会社

空調方式 : セントラル空調

管理人 : 常駐 (平日 8時～18時)

用途 : 事務所

ビル玄関

開放時間 : 正面玄関 月～金 8時～18時  
通用口 月～金 8時～18時  
※通用口からは24時間入館可能。

エレベーター : 3基

駐車場 : 機械式

警備 : 機械警備

諸費用 : 電灯電気代、セントラル空調電気代  
ガラス清掃費用、害虫防除費用  
専用部清掃は任意

その他 : Osaka Metro3路線利用可  
2026年5月にビル名変更予定  
「本町矢野ビル」

## 【外観】



## 【地図】



※本資料と現況が異なる場合は現況優先。

お問合せ先  
東洋不動産プロパティマネジメント株式会社  
Tel. 06-6228-9204 / Fax. 06-6228-0904  
〒541-0044 大阪市中央区伏見町4-4-9

担当：高橋 <媒介>

東洋不動産  
プロパティマネジメント

# 住宅金融支援機構・矢野ビル

4階 契約面積 110.91坪

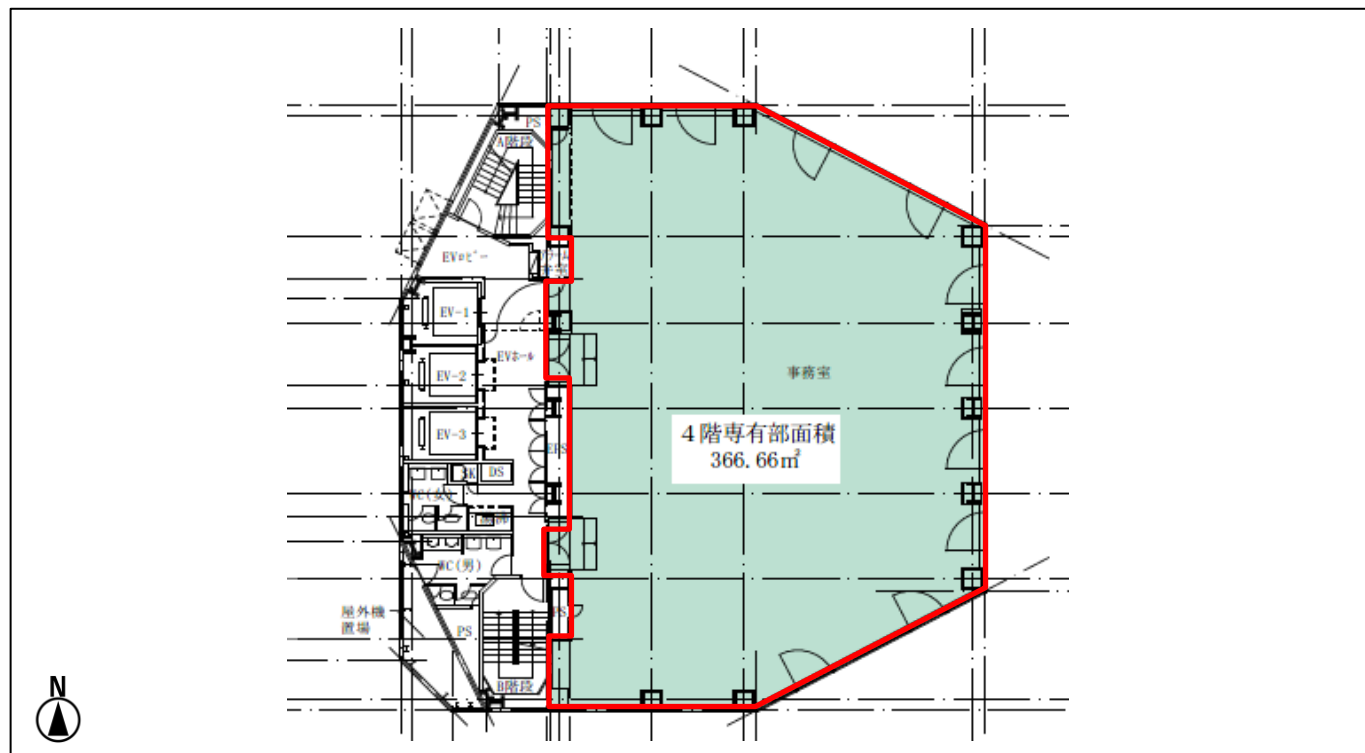
## 【募集条件詳細】

契約形態 : 普通賃貸借契約  
契約期間 : 2年 以後自動更新  
用途 : 事務所  
備考 : 賃料・共益費には別途消費税等がかかります。

※賃料条件はご相談を承ります。

階数	契約面積	賃料	共益費	敷金	入居時期
4階	110.91坪 (366.66㎡)	相談	相談	賃料12ヶ月分	2025年12月以降

## 【平面図】



お問合せ先

東洋不動産プロパティマネジメント株式会社  
Tel. 06-6228-9204 / Fax. 06-6228-0904  
〒541-0044 大阪市中央区伏見町4-4-9

担当：高橋 <媒介>