



東京メトロ丸ノ内線「中野坂上」駅 徒歩7分
山手通りに面し、首都高速へのアクセスも良好



【アクセス】

東京メトロ丸ノ内線

中野坂上駅 徒歩 **7分**

都営大江戸線

中野坂上駅 徒歩 **7分**

都営大江戸線

西新宿5丁目駅 徒歩 **8分**

【物件概要】

| | |
|------|--------------------|
| 所在地 | 東京都中野区本町二丁目2-2 |
| 用途 | 事務所 |
| 竣工 | 1993年10月 |
| 構造 | SRC造 |
| 規模 | 地下1階/地上8F |
| 延床面積 | 2,588.77㎡(783.11坪) |
| 設計 | 積水ハウス株式会社 |
| 施工 | 積水ハウス株式会社 |

【設備概要】

| | |
|--------|-------------|
| エレベーター | 2基 (9人乗) |
| 空調 | 個別空調 |
| 警備 | 機械警備 |
| 駐車場 | 有 (空台数は要確認) |

※ 本資料と現状が異なる場合は現状を優先させていただきます。

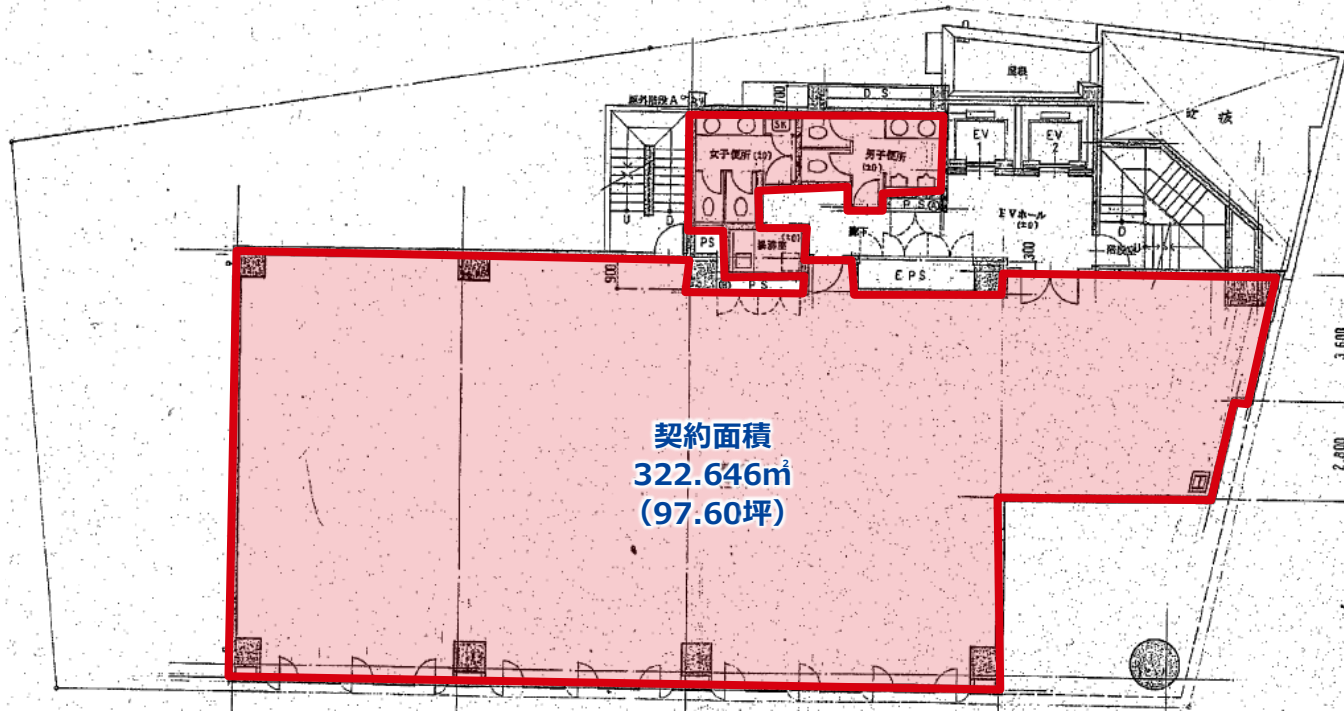
問い合わせ先： **03-6403-1847**担当者： **小池** 取引態様： **媒介**

東洋不動産プロパティマネジメント株式会社 | 東京本社

東京都港区愛宕一丁目3番4号 愛宕東洋ビル

募集フロア | 2階 事務所

更新日: 2025年9月25日



【物件概要】

| | |
|-------|------------------|
| 募集フロア | 2階 |
| 物件種類 | 事務所 |
| 契約面積 | 322.646㎡(97.60坪) |
| 入居時期 | 2026年3月上旬 |
| 契約形態 | 普通借家契約 |
| 契約期間 | 2年 |
| 賃料 | 相談 |
| 共益費 | 3,000円/坪 |
| 敷金 | 10ヶ月 |

【備考】

天井高 : 2,500mm
更新料有 (契約賃料の1か月分)
契約面積にトイレ・給湯室を含みます。
電気料・水道料は別途ご負担いただきます。

※ 消費税等は別途ご負担頂きます。

※ 本資料と現状が異なる場合は現状を優先させていただきます。