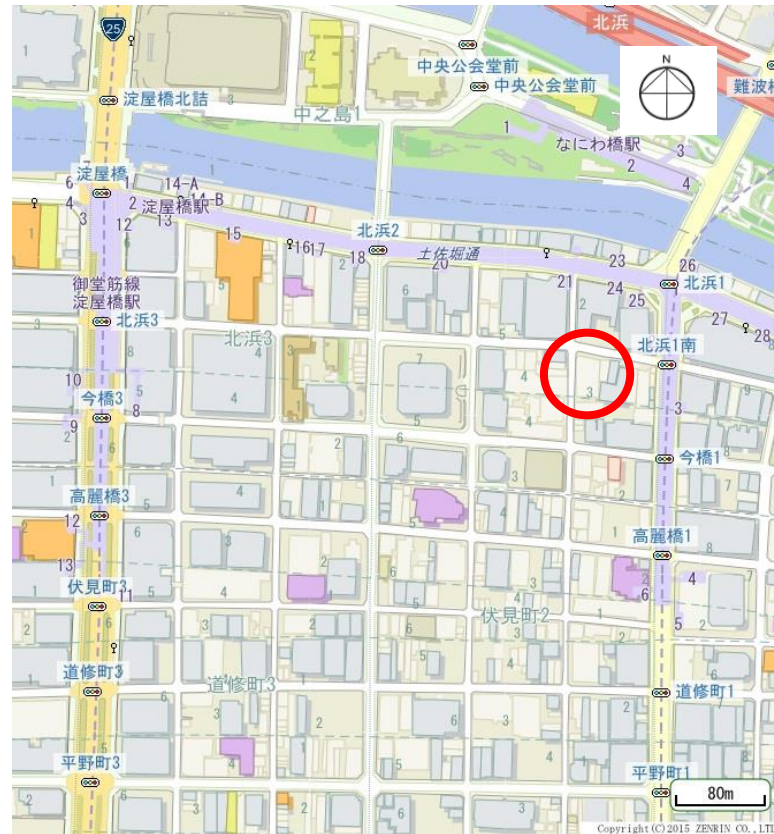


北浜山本ビル

貸室のご案内



【地図】

【 賃貸条件 】

- 賃料 ／ 相談
- 共益費 ／ 3,000円/坪(税別)
- 敷金 ／ 賃料の12ヶ月分

【 駐車場 】

- 駐車場 ／ なし

【 概 要 】

- 交通 ／ 地下鉄堺筋線「北浜」駅 徒歩2分
京阪本線「北浜」駅 徒歩3分
地下鉄御堂筋線「淀屋橋」駅 徒歩6分
- 所在地 ／ 大阪府中央区北浜2丁目3番6号
- 構造・規模 ／ SRC造 地下2階 地上9階 塔屋1階建
- 敷地面積 ／ 939.25㎡(284.12坪)
- 延床面積 ／ 6,774.62㎡(2,049.32坪)
- 設計 ／ (株)安井建築設計事務所
- 施工 ／ 大成建設(株)
- 竣工年月 ／ 1975(S50)年11月
- 空調方式 ／ 個別空調(基準階)
- エレベーター ／ 2基(11人乗)
- 警備 ／ 機械警備、24時間入退室可
- 玄関開閉時間 ／ 平日 7:00～19:00
土曜 7:00～15:00
日・祝日、12/31～1/3は閉館
閉館時は通用口にてセキュリティカードにより入館可

- 契約期間 ／ 定期借家契約(5年)
- 敷金の返還方法 ／ 原状回復を条件に、明け渡し後全額返還
- 貸主 ／ 株式会社ヤマモト
貸主代理 東洋不動産プロパティマネジメント株式会社
- その他費用 ／ 共用部案内板サイン工事費(5万円税別)、電気料、
空調電気料、水道料、専用部清掃料(任意)
は別途ご負担願います。
セキュリティカード費用(当初5枚貸与、
追加3,500円/枚(税別))

★24時間対応
セキュリティシステム！

★共用部リニューアル済！

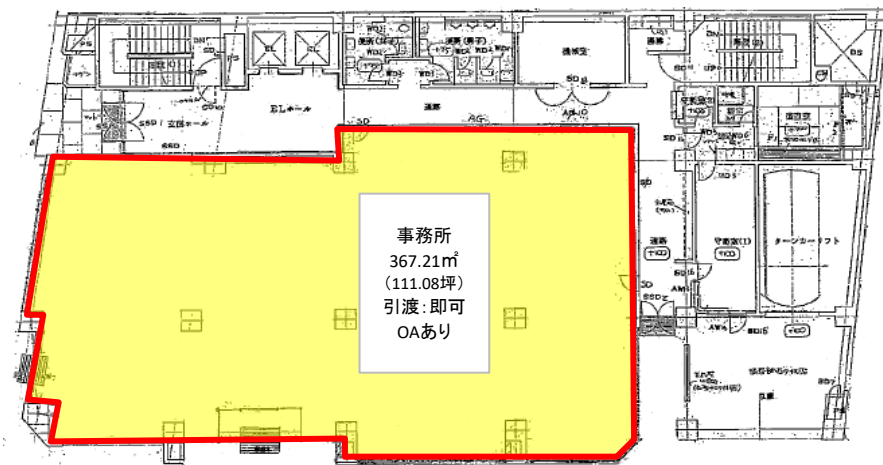
- ・エントランス内装
- ・各階廊下内装
- ・EV内装
- ・外壁屋上塗装

【ビル外観】

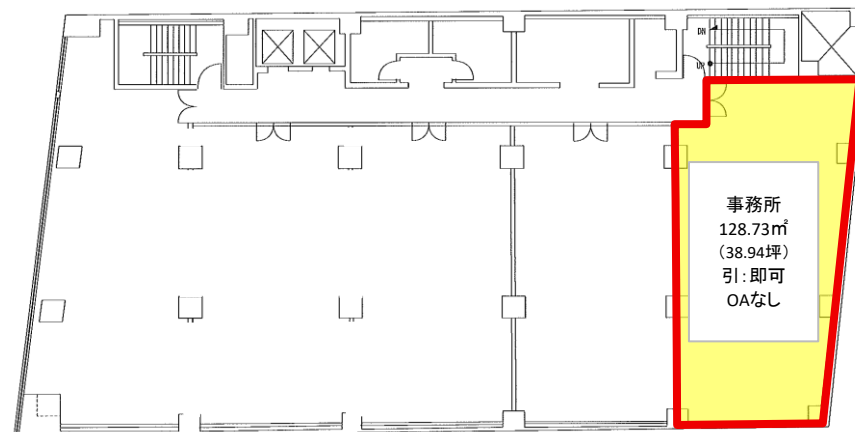


東洋不動産プロパティマネジメント株式会社

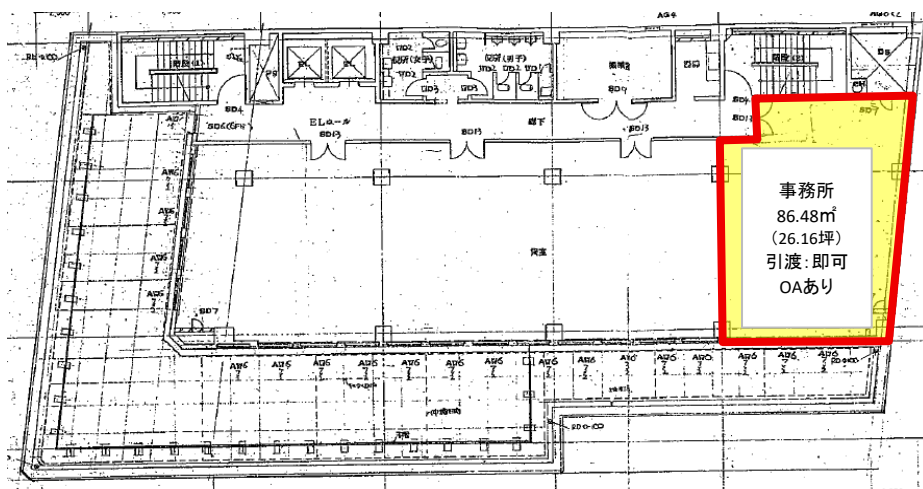
住所	大阪府中央区伏見町4丁目4番9号		
電話	06-6228-9204		
FAX	06-6228-0904	担当	田口・玉(たま)



1F



2F



7F