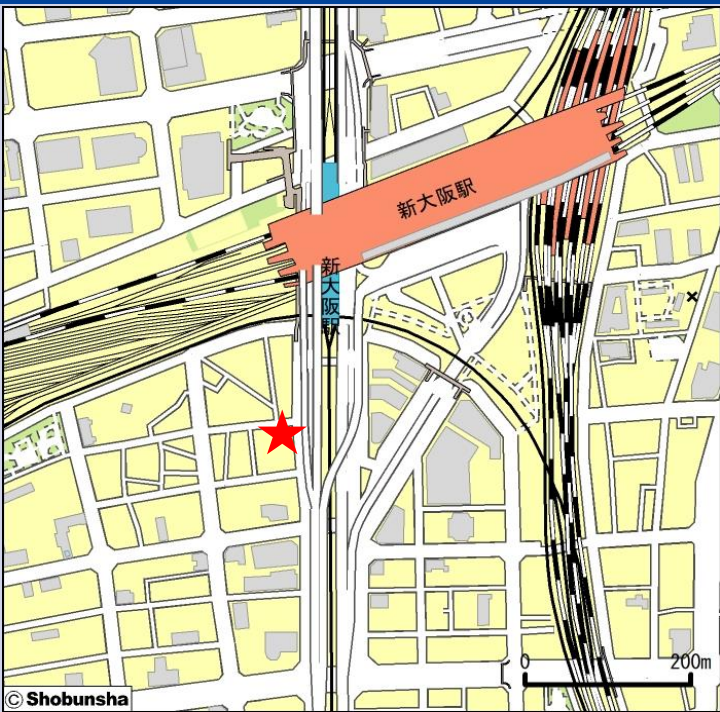


新大阪上野東洋ビル

物件外観



地図



募集区画

No.		区画	賃料	共益費	敷金	入居時期
①		10F 35.25坪(116.52㎡)	相談	月額坪単価 3,000円	賃料の12ヶ月	即日
②		8F 110.81坪(366.31㎡)	相談	月額坪単価 3,000円	賃料の12ヶ月	2025年9月初旬

所在地	大阪市淀川区西中島7丁目4番17号
交通	大阪メトロ 御堂筋線「新大阪」駅 徒歩1分
構造・規模	SRC造 地上12階建
竣工年月	1988年4月
エレベーター	乗用2基(15人乗 1,000kg)、人荷用1基(17人乗 1,150kg)
空調方式	完全個別空調
セキュリティ	有人管理+機械警備システム
貸室内天井高	OA床上2,440mm(OA床60mm)
駐車場	機械式駐車場 空きあり
玄関ドア開錠時間	月～土 7:30～19:00(土18:00)<日曜祝日休日、12/31～1/3閉館> *セキュリティカードで24時間入退館可能
その他	賃料、共益費の他、電気料およびガラス清掃費が発生いたします。
所有者・貸主	ウエノ株式会社(貸主代理 東洋不動産プロパティマネジメント株式会社)
施工	竹中工務店・奥田組共同企業体
お問合せ先	東洋不動産プロパティマネジメント株式会社 PM事業部 担当:村井・三木 電話 06-6228-9204

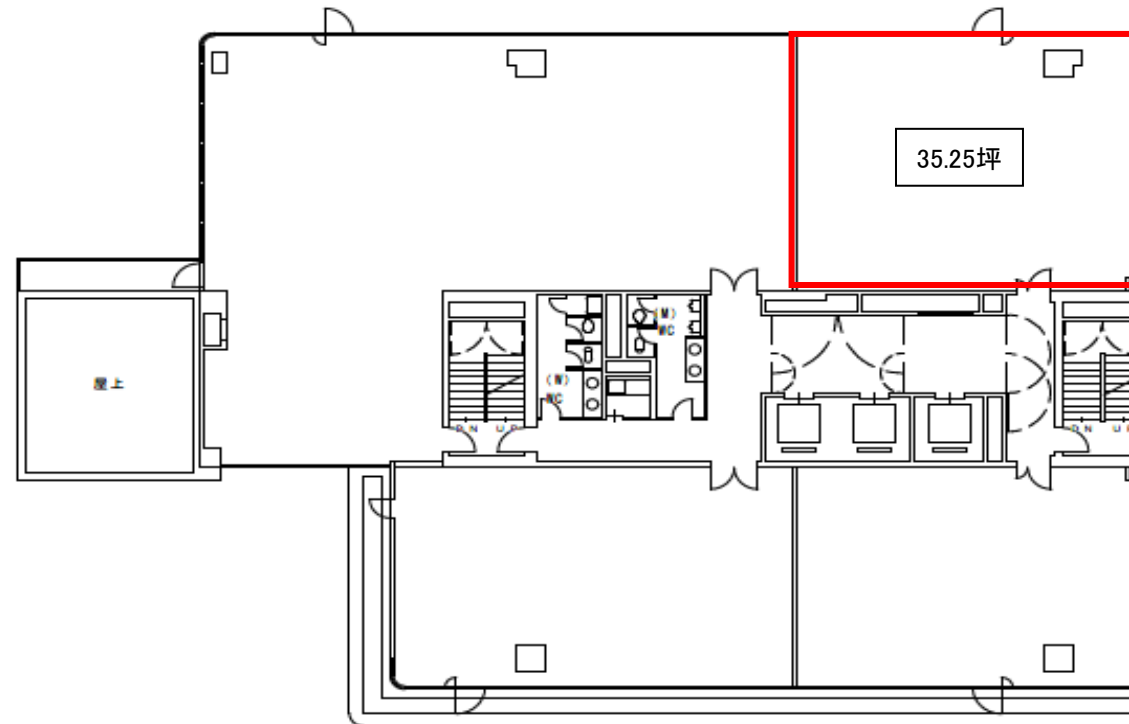
※掲載されている内容が現況と異なる場合は、現況を優先いたします。
※募集状況については変更となっている場合があるため、空室状況等はお問い合わせの上ご確認ください。

新大阪上野東洋ビル

平面図

①

10F 35.25坪



②

8F 110.81坪

