

# VA第一ビル

更新日: 2025年7月1日



2025年6月大規模リニューアル工事完了（外壁・共用部・専用部）  
1棟貸しも相談可・城北公園通沿い・梅田駅から直通バス便あり

## 【物件概要】

所在地	大阪市北区本庄西2-12-16
用途	事務所・駐車場
竣工	1992年4月
構造	S造
規模	6階建
延床面積	260.67坪(861.74㎡)
設計	マグ建築設計館
施工	モリヤ建設工業（株）

## 【設備概要】

天井高	2,550mm（別途OAフロア50mm）
貸室内照明	LED照明
空調	個別空調（2025年更新）
トイレ	男女別トイレ（ウォシュレット）
給湯	貸室内に電気式給湯器・キッチンあり
警備	機械警備（セコム）

2025年6月に大規模リニューアル工事済  
（外壁・キュービクル・各階EVホール・EVかご内・専用貸室内）  
1Fに駐車場（約3台）・駐輪場あり

## 【アクセス】



●大阪メトロ御堂筋線

**中津駅**

徒歩 **10分**

●大阪メトロ谷町線

**中崎町駅**

徒歩 **11分**

●大阪メトロ谷町

**天神橋筋6丁目駅**

徒歩 **13分**

※ 本資料と現状が異なる場合は現状を優先させていただきます。

問い合わせ先: **06-6228-9204**

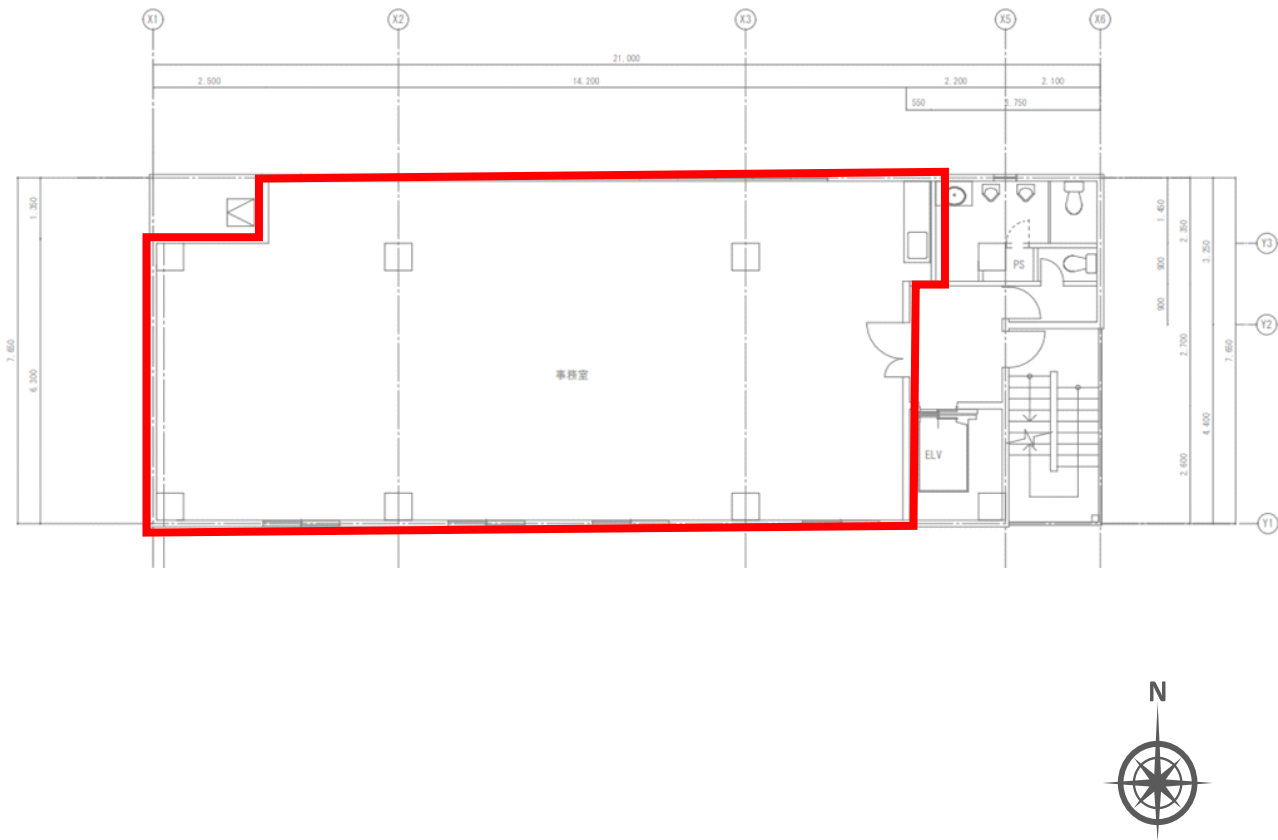
担当者: **田口** 取引態様: **媒介**

**東洋不動産プロパティマネジメント株式会社** |

大阪府中央区伏見町4丁目4番9号

# 募集フロア | 2階～5階 事務所

更新日: 2025年7月1日



【物件概要】	
募集フロア	2階～5階
物件種類	事務所
契約面積	各38.01坪(125.67㎡)
入居時期	即時可
契約形態	普通賃貸借契約
契約期間	2年
賃料	相談
共益費	賃料に含む
敷金	賃料の12ヶ月

【備考】	
・来店型、店舗用途不可	
・検査済証なし	

※ 本資料と現状が異なる場合は現状を優先させていただきます。

※ 消費税等は別途ご負担頂きます。

# 物件写真

更新日：2025年7月1日



ビル外観



キッチン（各階貸室内）



貸室内



エレベーター

※ 本資料と現状が異なる場合は現状を優先させていただきます。