

東大阪三和東洋ビル 貸室のご案内

5F 33.85坪:111.88㎡ (NET 29.62坪:97.92㎡)



【 外 観 】



【 5 階 室 内 】

- 近鉄奈良線・大阪線「布施」駅徒歩1分
- 駐車場(機械式) 空きあり
- 有人管理(平日日中)・機械警備併用

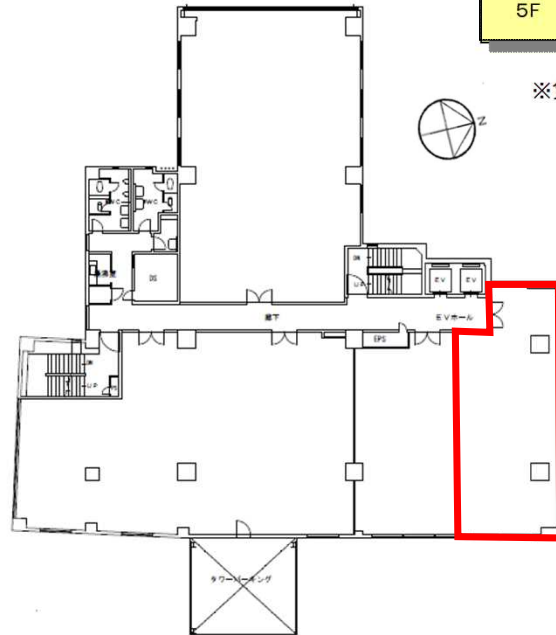
【 賃貸条件 】

フロア	用途	賃貸面積	賃料	共益費	敷金	入居時期
5F	事務所	33.85坪 (111.88㎡)	相談	賃料に含む	賃料の 12ヶ月	即日

※賃料、共益費には別途消費税がかかります。

【 概 要 】

- 交通 / 近鉄奈良線・大阪線「布施」駅 徒歩1分
- 所在地 / 東大阪市足代1-12-3
- 構造・規模 / 鉄骨鉄筋コンクリート造 地上6階建
- 敷地面積 / 1,216.93㎡(368.12坪)
- 延床面積 / 5,386.54㎡(1,629.43坪)
- 施工 / 鴻池組・大末建設共同企業体
- 竣工年月 / 昭和61年(1986年)3月
- 空調方式 / 個別空調(空冷ヒートポンプ方式)・外調機(単一ダクト方式)併用
- エレベーター / 11人乗り(750kg) 2基
- セキュリティ / 有人管理(平日日中)・機械警備(24時間対応)併用
- 開館時間 / 平日7:15~20:00
土曜:7:15~19:00 日曜:8:20~19:00
- 駐車場 / 機械式32台
車長 5,050mm 車幅 1,850mm 車高 1,550mm
重量 1,600kg
- 貸主 / (株)ランドマーク
- 用途 / 事務所
- 契約期間 / 2年間 普通借家契約
- 敷金の返還方法 / 原状回復工事を条件に、明け渡し後全額返還
- その他 / 電気料、水道料金、清掃費等並びに
消費税等は、別途ご負担願います。



【 5 階 平 面 図 】



【 地 図 】

●エステやクリニック等ご相談可能 水回りも引込可

★★★★ お問い合わせ先 ★★★★★
〒541-0044 大阪市中央区伏見町4-4-9 淀屋橋東洋ビル4階
東洋不動産プロパティマネジメント(株) PM事業第1部 担当:小西(こにし)
電話 06-6228-9202
FAX 06-6228-0904