

## ONEST神田西福田町ビル

神田金物通りに面しており視認性抜群の1階店舗・事務所物件！  
徒歩圏内に複数駅、複数路線利用可能な利便性の良さも魅力！



## 【物件概要】

所在地	東京都千代田区神田西福田町4
用途	店舗・事務所
竣工	1996年2月
構造	SRC造
規模	地上8階建
延床面積	1,838.52㎡(556.15坪)
設計	佐藤工業株式会社
施工	佐藤工業株式会社

## 【設備概要】

警備	機械警備
空調	なし
天井高	-
エレベーター	1基
駐車場	なし
その他	新耐震基準 スケルトン仕様 直接導線入口

## 【アクセス】



JR線・東京メトロ銀座線

**神田駅** 徒歩 **6分**

JR総武快速線

**新日本橋駅** 徒歩 **4分**

都営新宿線

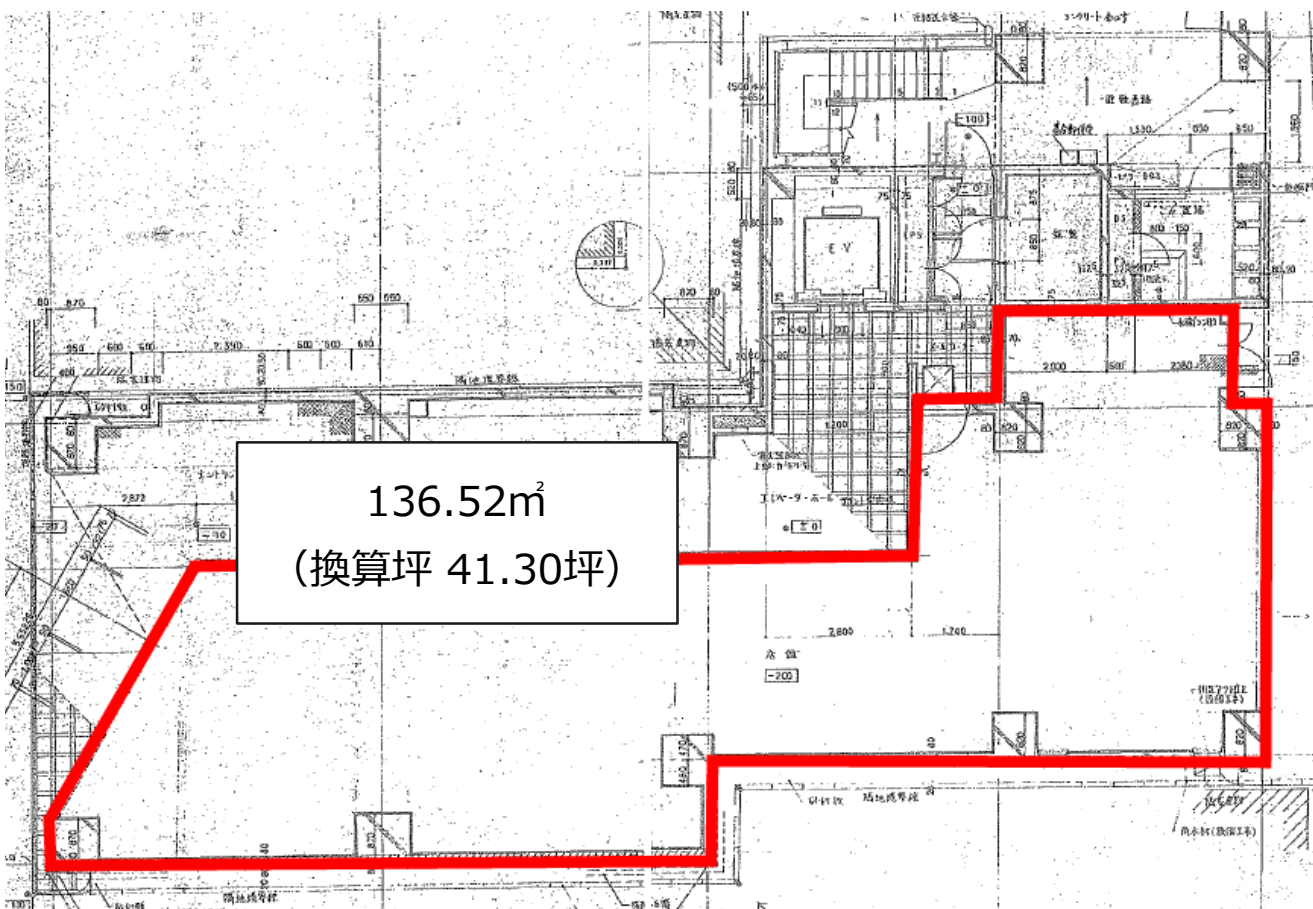
**岩本町駅** 徒歩 **7分**問い合わせ先: **03-6403-1847**担当者: **野上** 取引態様: **媒介**

東洋不動産プロパティマネジメント株式会社 | 本社

〒105-0002 東京都港区愛宕一丁目3番4号 愛宕東洋ビル

※ 本資料と現状が異なる場合は現状を優先させていただきます。

## 募集フロア | 1階 店舗・事務所



## 【物件概要】

募集フロア	1階
物件種類	店舗・事務所
契約面積	136.52m <sup>2</sup> (41.30坪)
入居時期	2025年11月1日
契約形態	事務所用途の場合：普通借家契約 店舗用途の場合：定期借家契約
契約期間	普通借家契約：2年ごとの自動更新 定期借家契約：5年間
賃料	相談
共益費	賃料に含む
敷金	月額賃料の12ヶ月分

## 【備考】

- スケルトン仕様
- 機械式警備
- 貸室内の光熱費、空調費は別途ご負担いただきます。
- 賃料及び光熱費、空調費の消費税地方消費税は別途ご負担いただきます。
- 敷金の償却無。更新料無。
- 重飲食不可

※ 消費税等は別途ご負担頂きます。

※ 本資料と現状が異なる場合は現状を優先させていただきます。



## 物件写真



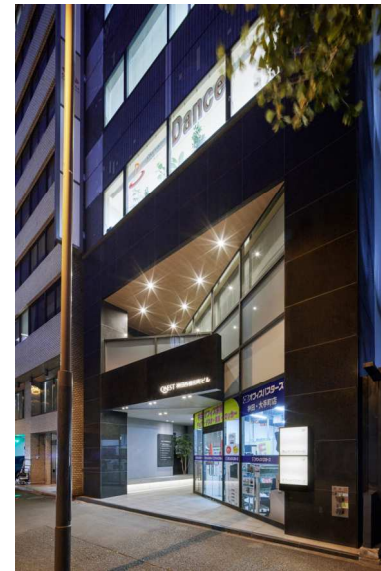
エントランス



EVホール



建物入口外観



建物入口外観（夜間）

※ 本資料と現状が異なる場合は現状を優先させていただきます。