



## **NISHINO-KINRYO BUILDING** **西野金陵ビル**

# **物件概要書**

東洋不動産プロパティマネジメント株式会社  
PM事業第3部（東京）

## 西野金陵ビル 物件概要

取引態様 &gt; 媒介

八丁堀駅目の前でアクセス抜群の好立地物件！  
飲食・金融機関等が揃う利便性の高いエリアです。

### 🚶 アクセス

東京メトロ日比谷線、JR京葉線

「八丁堀」駅より

徒歩 **1** 分

都営浅草線

「宝町」駅より

徒歩 **8** 分

東京メトロ銀座線

「京橋」駅より

徒歩 **10** 分



所在地	東京都中央区八丁堀4丁目9番4号
延床面積	4,716.34㎡ (1,426.69坪)
構造	SRC
規模	地下1階/地上9階建/塔屋1階
竣工	1988 (昭和63) 年4月
施工	大成建設株式会社
用途	事務所/店舗

### 【設備概要】

- ・エレベーター： 2基
- ・セキュリティ： 機械警備
- ・駐車場： 機械式駐車場
- ・エントランス開閉時間：  
8:00～18:00  
※ 時間外は通用口をご利用ください。



お問合せ先：福井 (Tel. 03-6403-1847)

東洋不動産プロパティマネジメント株式会社

〒105-0002 東京都港区愛宕一丁目3番4号 愛宕東洋ビル



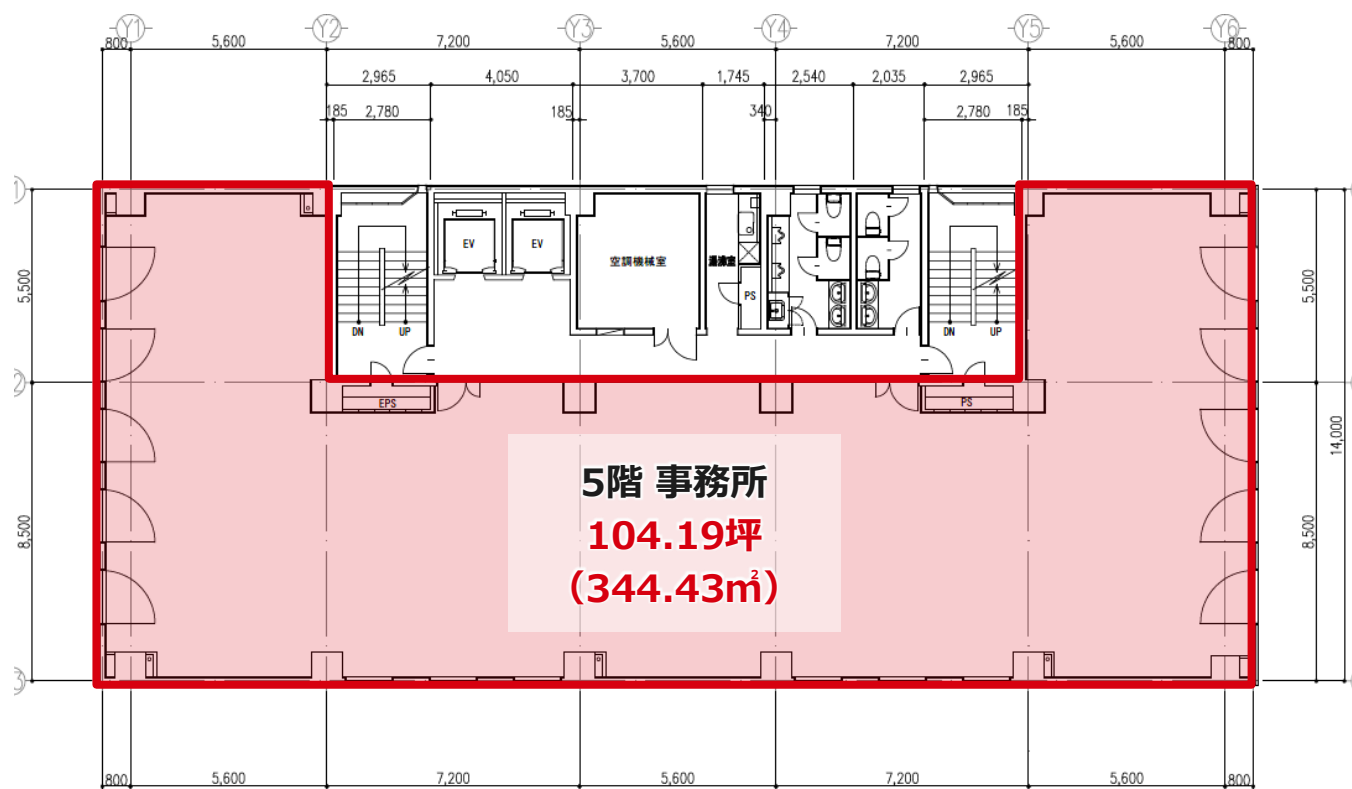
## 募集フロア | 5階

事務所

募集フロア	5階
契約面積	104.19坪 (344.43㎡)
契約形態	普通借家契約
契約期間	2カ年毎の自動更新
入居時期	7月中旬
賃料	ご相談
共益費	—
敷金	賃料の12ヵ月

## 【備考】

- ・ 塵芥処理料：6,000円（税別）ご負担いただきます。
- ・ 契約面積にEVホール・トイレ・給湯室を含みません。
- ・ 賃料、共益費の消費税地方消費税及び、電気料金・清掃費等は別途ご負担いただきます。
- ・ 天井高：2,400mm（OAフロア：100mm）
- ・ 空調：個別空調
- ・ 照明：LED照明
- ・ 敷金の償却は無し。原状復旧を条件に明渡後、全額返還。



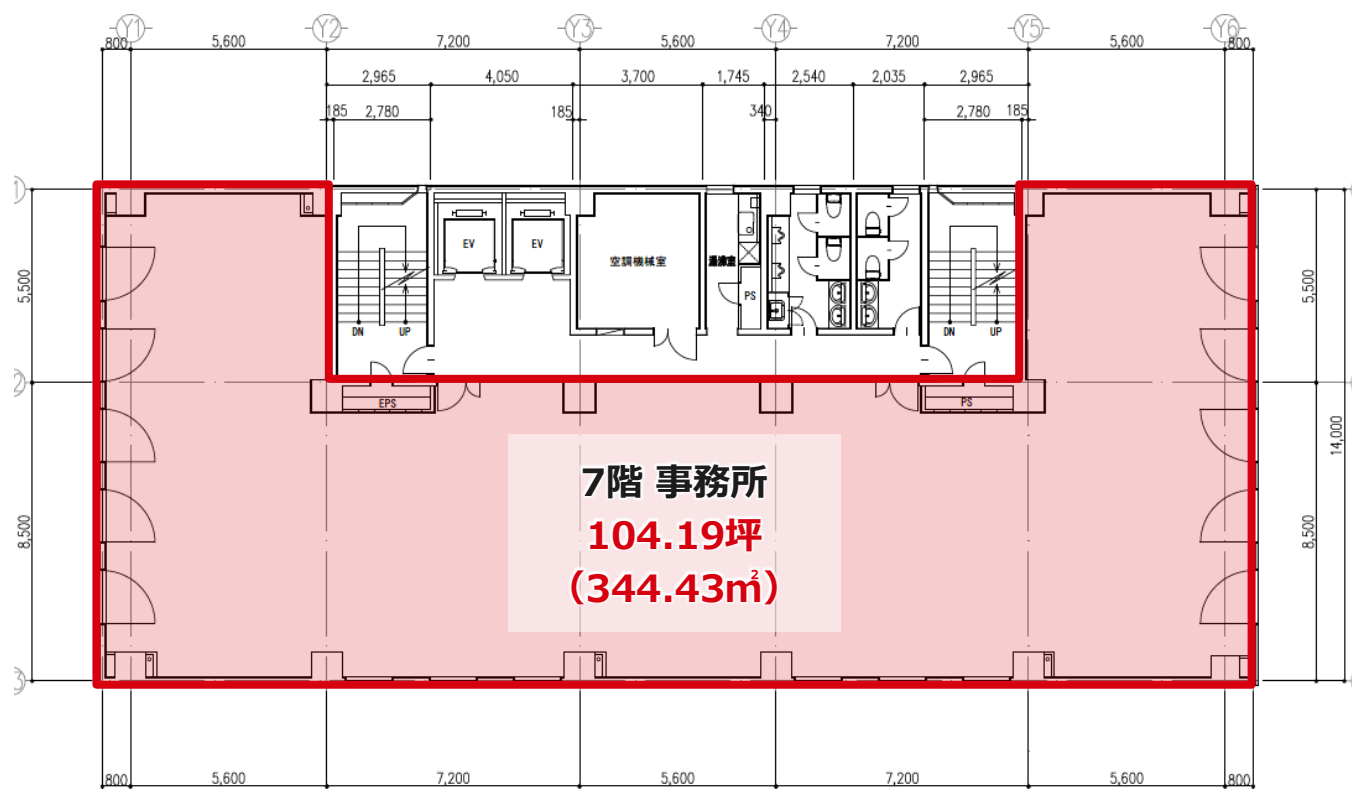
## 募集フロア | 7階

事務所

募集フロア	7階
契約面積	104.19坪 (344.43㎡)
契約形態	普通借家契約
契約期間	2カ年毎の自動更新
入居時期	5月中旬
賃料	ご相談
共益費	—
敷金	賃料の12ヵ月

## 【備考】

- ・ 塵芥処理料：6,000円（税別）ご負担いただきます。
- ・ 契約面積にEVホール・トイレ・給湯室を含みません。
- ・ 賃料、共益費の消費税地方消費税及び、電気料金・清掃費等は別途ご負担いただきます。
- ・ 天井高：2,400mm（OAフロア：100mm）
- ・ 空調：個別空調
- ・ 照明：LED照明
- ・ 敷金の償却は無し。原状復旧を条件に明渡後、全額返還。



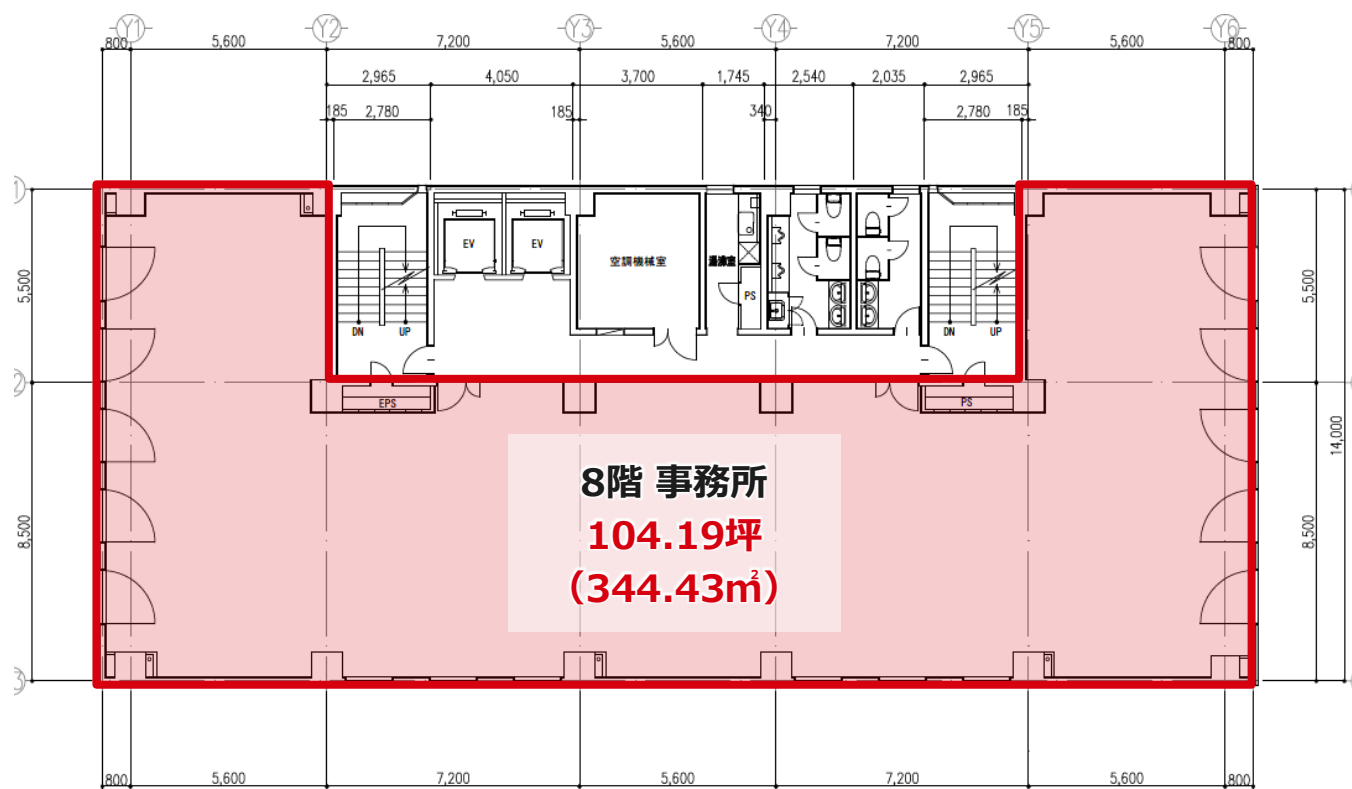
## 募集フロア | 8階

事務所

募集フロア	8階
契約面積	104.19坪 (344.43㎡)
契約形態	普通借家契約
契約期間	2カ年毎の自動更新
入居時期	10月上旬
賃料	ご相談
共益費	—
敷金	賃料の12ヵ月

## 【備考】

- ・ 塵芥処理料：6,000円（税別）ご負担いただきます。
- ・ 契約面積にEVホール・トイレ・給湯室を含みません。
- ・ 賃料、共益費の消費税地方消費税及び、電気料金・清掃費等は別途ご負担いただきます。
- ・ 天井高：2,400mm（OAフロア：100mm）
- ・ 空調：個別空調
- ・ 照明：LED照明
- ・ 敷金の償却は無し。原状復旧を条件に明渡後、全額返還。



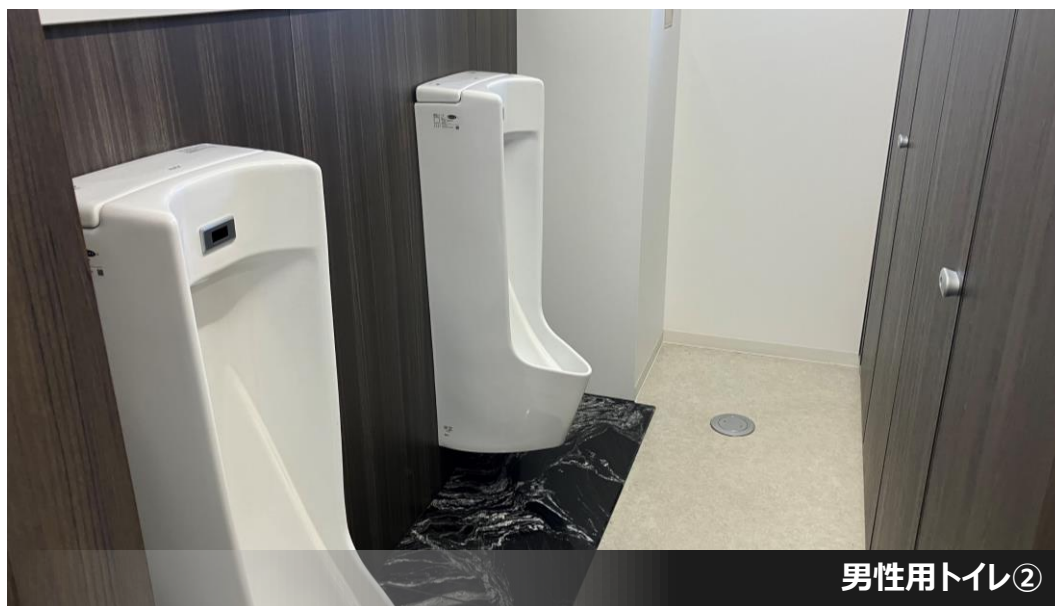
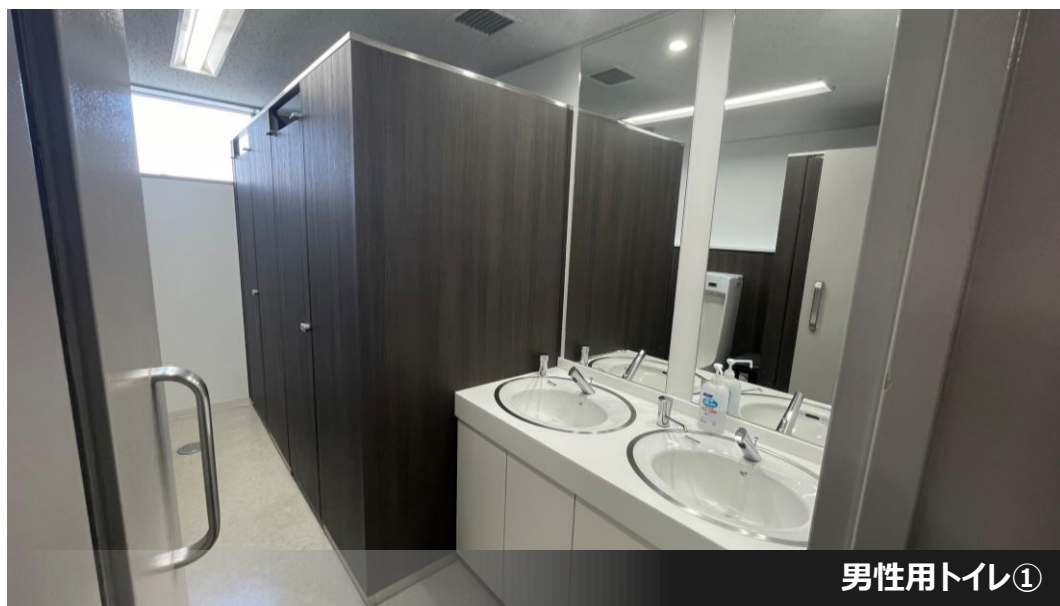
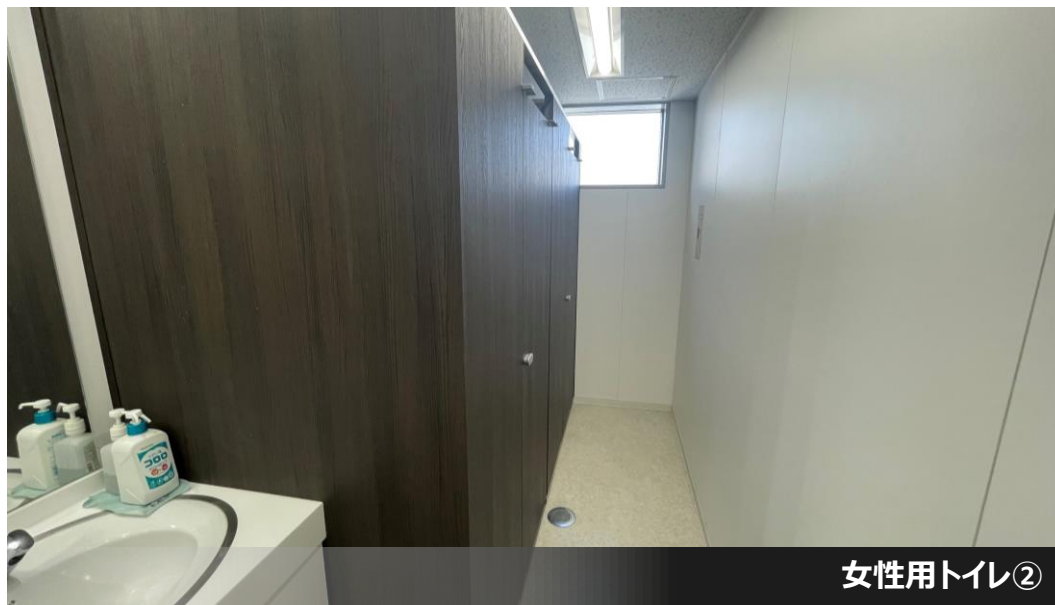
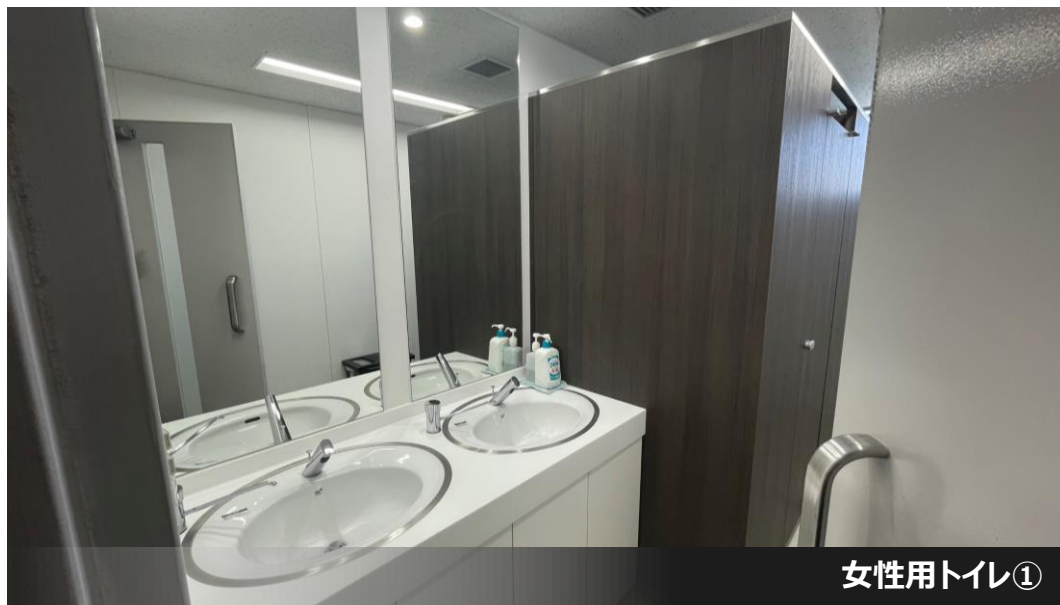
## 物件写真（貸室）



※ 本資料と現状が異なる場合は現状を優先させていただきます。



## 物件写真（その他）



※ 本資料と現状が異なる場合は現状を優先させていただきます。



## 東洋不動産プロパティマネジメント

### 東京本社

〒101-0054

東京都港区愛宕1丁目3番4号 愛宕東洋ビル

Tel 03-6403-1846 (代表)

### 大阪支社

〒541-0044

大阪市中央区伏見町4-4-9 淀屋橋東洋ビル 4階

Tel 06-6228-9201 (代表)

### ホームページ

<http://www.toyo-pm.co.jp>

### PM事業第3部(東京)

担当：福井

お問合せ先：

**03-6403-1847**

ご不明な点がございましたら、お気軽にご照会下さい。