

## CN-1 BLDG.



東西線「木場」駅徒歩1分 駅近角地の好立地でアクセス抜群！

日本橋駅まで約5分、大手町駅まで約7分

## 【物件概要】

所在地	東京都江東区木場5丁目5番2号
用途	事務所
竣工	1991年3月
構造	S造
規模	地下1階/地上9階建
延床面積	2,092.89坪(6,918.65㎡)
設計	株式会社日建設計
施工	大成建設株式会社

## 【設備概要】

警備	機械警備
空調	各階個別空調
天井高	2,600mm
エレベーター	3基
駐車場	19台（内、平面2台、機械式17台）
その他	新耐震基準 有人管理（平日・土曜 日中） 喫煙スペースあり（1F）

## 【アクセス】



東京メトロ東西線  
**木場駅**

徒歩 **1分**

問い合わせ先： **03-6403-1847**

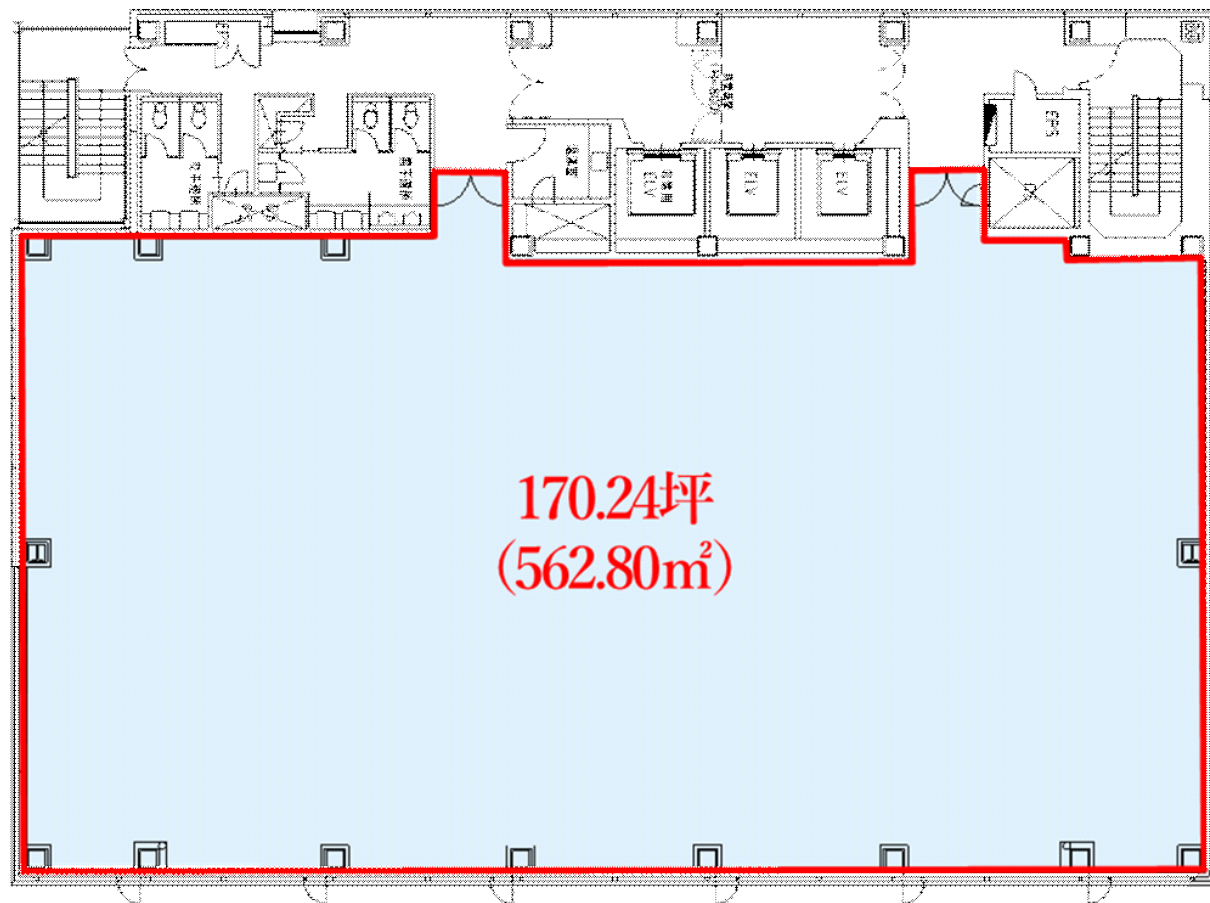
担当者： **本橋**      取引態様： **媒介**

**東洋不動産プロパティマネジメント株式会社 | 本社**

〒105-0002 東京都港区愛宕一丁目3番4号 愛宕東洋ビル

※ 本資料と現状が異なる場合は現状を優先させていただきます。

## 募集フロア | 9階 事務所



レイアウトの自由度が高く、開放感のある  
整形無柱空間です！

## 【物件概要】

募集フロア	9階
物件種類	事務所
契約面積	170.24坪(562.80㎡)
入居時期	即日
契約形態	普通借家契約
契約期間	2ヵ年毎の自動更新
賃料	相談
共益費	賃料に含む
敷金	月額賃料の12ヶ月分

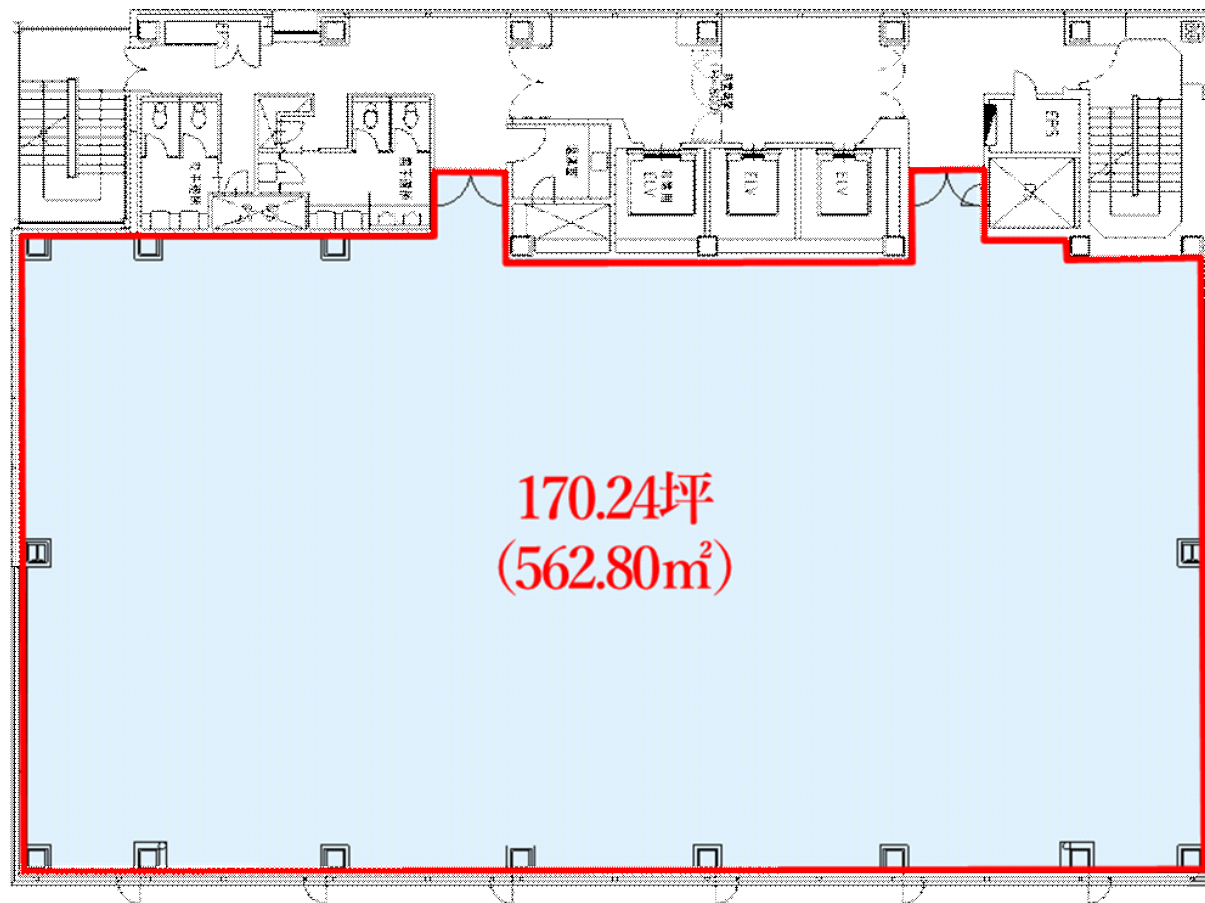
## 【備考】

- ・ OAフロア (100mm)
- ・ 個別空調
- ・ 機械式警備/24時間入退館管理システム
- ・ 有人管理 (平日・土曜 日中)
- ・ 喫煙スペース有
- ・ 貸室内の光熱費、空調費は別途ご負担いただきます。
- ・ 賃料及び光熱費、空調費の消費税地方消費税は別途ご負担いただきます。
- ・ 敷金の償却無。更新料無。
- ・ 男女トイレ、共用部廊下リニューアル済
- ・ 機械式駐車場 2 台募集中

※ 消費税等は別途ご負担頂きます。

※ 本資料と現状が異なる場合は現状を優先させていただきます。

## 募集フロア | 6階 事務所



レイアウトの自由度が高く、開放感のある  
整形無柱空間です！

## 【物件概要】

募集フロア	6階
物件種類	事務所
契約面積	170.24坪(562.80㎡)
入居時期	2025年8月中旬
契約形態	普通借家契約
契約期間	2ヵ年毎の自動更新
賃料	相談
共益費	賃料に含む
敷金	月額賃料の12ヶ月分

## 【備考】

- OAフロア (100mm)
- 個別空調
- 機械式警備/24時間入退館管理システム
- 有人管理 (平日・土曜 日中)
- 喫煙スペース有
- 貸室内の光熱費、空調費は別途ご負担いただきます。
- 賃料及び光熱費、空調費の消費税地方消費税は別途ご負担いただきます。
- 敷金の償却無。更新料無。
- 男女トイレ、共用部廊下リニューアル済
- 機械式駐車場 2 台募集中

※ 消費税等は別途ご負担頂きます。

※ 本資料と現状が異なる場合は現状を優先させていただきます。



# 物件写真



エントランス



エレベーターホール



9階内装



男子トイレ



女子トイレ①



女子トイレ②

※ 本資料と現状が異なる場合は現状を優先させていただきます。