

VEGAビル

3階 91.69坪 4階 91.69坪

【物件概要】

交通 : JR神戸線 『元町』駅 徒歩3分
阪神本線 『元町』駅 徒歩3分
地下鉄海岸線
『旧居留地・大丸前』駅 徒歩1分
阪急神戸本線 『神戸三宮』 徒歩11分
阪神本線『神戸三宮』駅 徒歩11分
JR神戸線 『三ノ宮』 徒歩11分

所在地 : 神戸市中央区元町通1丁目7-1

延床面積 : 3,825.31㎡ (1,157.15坪)

構造・規模: 鉄骨・鉄骨鉄筋コンクリート造
陸屋根地下1階地上9階建

竣工 : 2001年8月

施工 : 不二建設株式会社

エレベーター : 乗用2基(15人乗、1基福祉対応)
荷物用1基(750kg)

営業時間 : 10時～20時

貸主 : 株式会社ジャヴァ

用途 : 店舗(業種相談)
3階 物販可
※但し売場面積による。
4階 サービス店舗

警備管理 : 有人警備

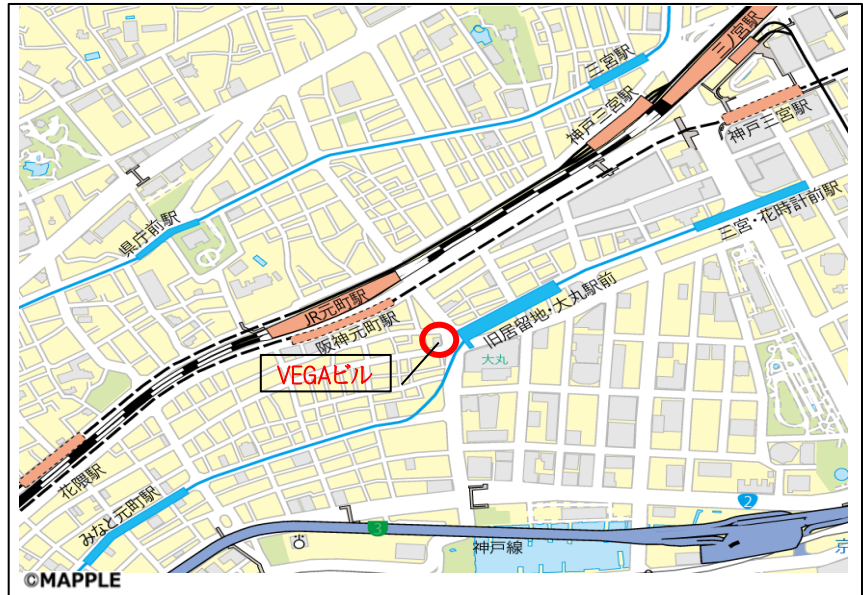
契約形態 : 定期建物賃貸借契約

契約面積 : 3階 91.69坪 4階 91.69坪

【外観】



【地図】



※本資料と現況が異なる場合は現況優先。

お問合せ先
東洋不動産プロパティマネジメント株式会社
Tel. 06-6228-9204 / Fax. 06-6228-0904
〒541-0044 大阪市中央区伏見町4-4-9

担当: 高橋 <媒介>

東洋不動産
プロパティマネジメント

VEGAビル

3階 91.69坪 4階 91.69坪

【募集条件詳細】

用途 : 店舗（業種相談）
※3階は物販可だが売場面積による。

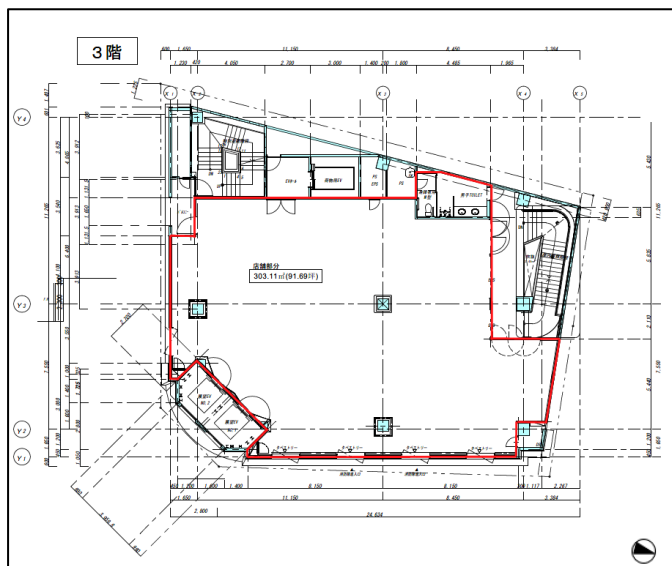
備考 : 賃料・共益費には別途消費税等がかかります。

| 階数 | 3階 4階 | 賃料 | 相談 |
|------|------------------------|-----|---------|
| 契約面積 | 3階：91.69坪 4階：91.69坪 | 共益費 | 相談 |
| 入居時期 | 即日可 | 敷金 | 賃料12ヶ月分 |

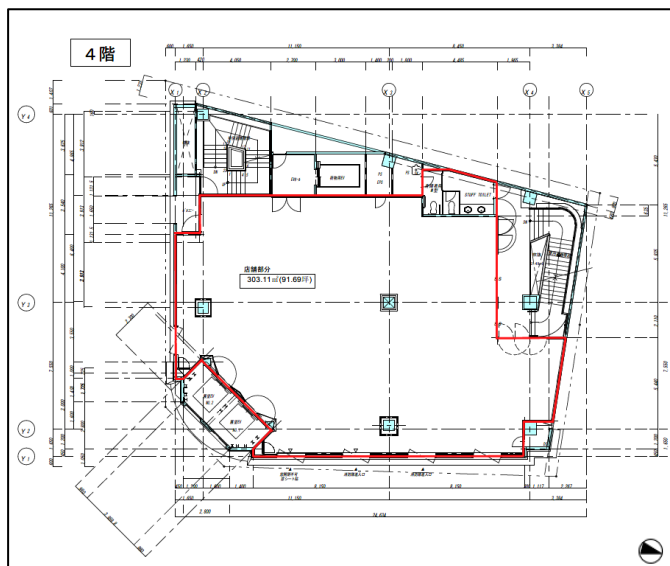
※賃料条件はご相談を承ります。

【平面図】

3階 91.69坪



4階 91.69坪



※本資料と現況が異なる場合は現況優先。