



HF YOKOHAMA YAMASHITA BUILDING  
HF横浜山下ビルディング

# 物件概要書

東洋不動産プロパティマネジメント株式会社  
PM事業部（東京）



# HF横浜山下ビルディング 物件概要

～2024年10月1日より「プライムタワー横浜」から名称変更しました～

取引態様 &gt; 貸主



お問合せ先：弥永（Tel. 03-6403-1847）

東洋不動産プロパティマネジメント株式会社  
〒105-0002 東京都港区愛宕一丁目3番4号 愛宕東洋ビル

JR線・市営地下鉄

「**関内**」駅より 徒歩**9**分

みなとみらい線

「**日本大通り**」駅より 徒歩**3**分

所在地	神奈川県横浜市中区山下町89-6
延床面積	2,616.92坪／8,650.98㎡
構造	鉄骨鉄筋コンクリート造・ 一部鉄筋コンクリート造
規模	地上8階／地下2階建
施工	鹿島建設・大林組共同企業体
設計	(株)山下設計
竣工	1986年1月
用途	事務所・店舗

1階エントランス・  
外構・各階共用部  
**リニューアル完了**



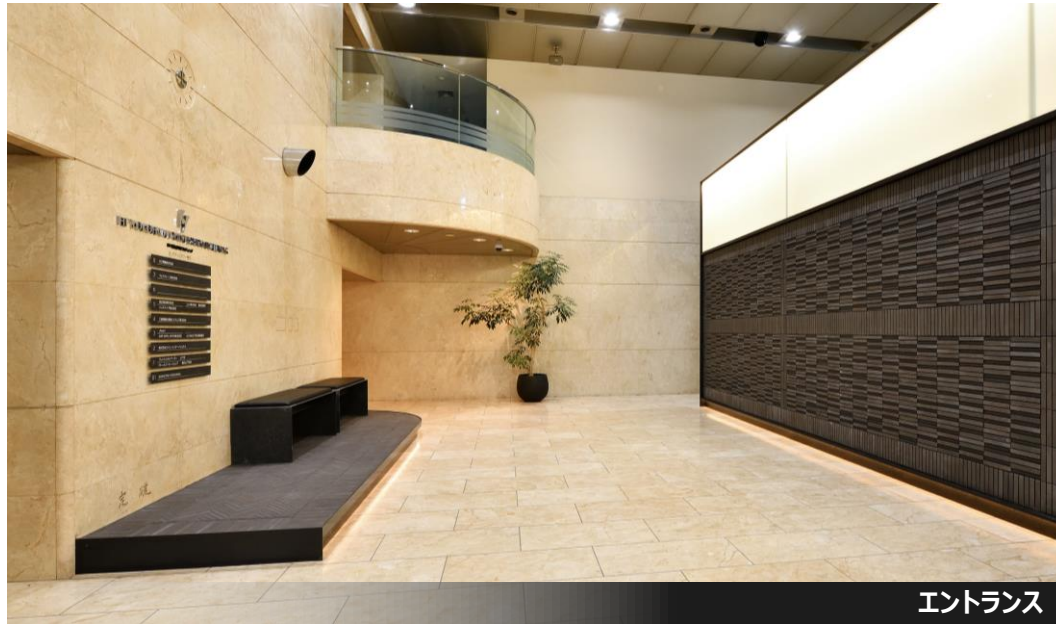
## HF横浜山下ビルディング 外観



※ 本資料と現状が異なる場合は現状を優先させていただきます。



# HF横浜山下ビルディング 設備詳細



エントランス



エレベーターホール

天井高	基準階 2,530mm
床仕様	OAフロア (基準階 H=70mm) 、床荷重 基準階 300kg/m <sup>2</sup>
エレベーター	3基
空調	個別空調
電気容量	基準階75VA/m <sup>2</sup> (コンセント容量)
バリアフリー	5階 身障者用トイレ設置済
喫煙室	1階通用口側に喫煙ルーム完備
全館停電日	全館停電日有 (年1回) ※ 毎年6月予定
館内細則	有
業者指定	原則指定有 (原状回復工事、B工事、清掃等)

※ 本資料と現状が異なる場合は現状を優先させていただきます。

## 【管理詳細】

- 物件使用時間: 24時間可
- ビル開閉時間: 平日 7:30~21:00 土日祝 10:00~18:30  
※ 上記以外は1F通用口にて警備カードにより開錠の上入館可能
- 警備: 機械警備 SECOM / 常駐管理 平日 8:00~17:00 (土日・祝不在)

## 【駐車場設備】

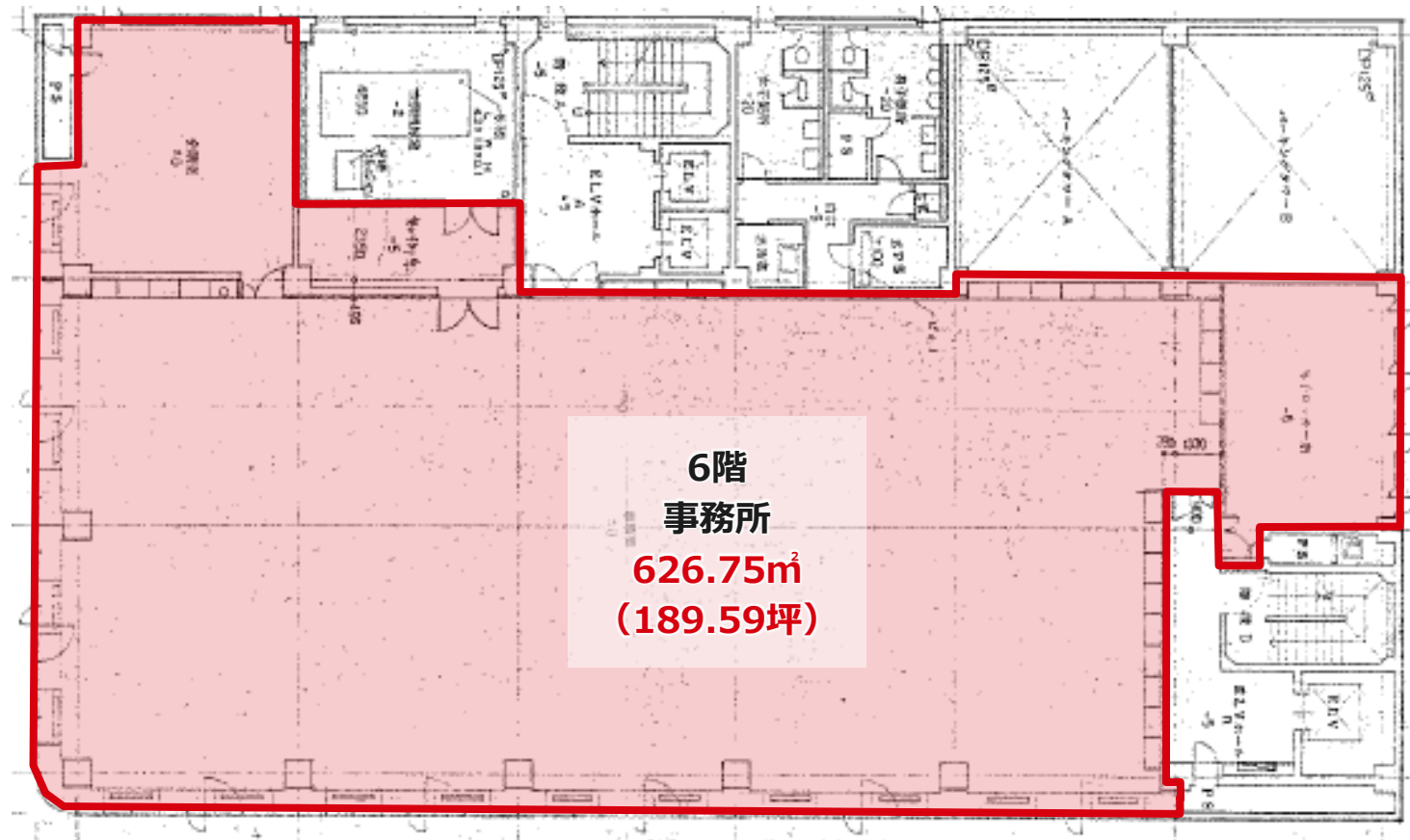
- 機械式駐車場 (60台) 、平面 (3台)
- ※ 全長5.50m、全幅1.85m、全高1.58m、重量1.60t以内

## 募集フロア | 6階

事務所

契約面積	626.75㎡ (189.59坪)
契約形態	普通賃貸借契約
契約期間	2年
入居時期	即入居可
賃料	相談
共益費	賃料に含む
敷金	12ヵ月 (償却無し)
更新料	無し
用途	事務所

専用部照明LED化！共用部リニューアル済み！



## 【備考】

- ・ 賃料、共益費の消費税地方消費税及び電気代・管球費・清掃費等は別途ご負担いただきます。
- ・ 敷金の償却は無し。原状復旧を条件に明渡し後、全額返還いたします。

※ 本資料と現状が異なる場合は現状を優先させていただきます。

 パノラマ写真公開中

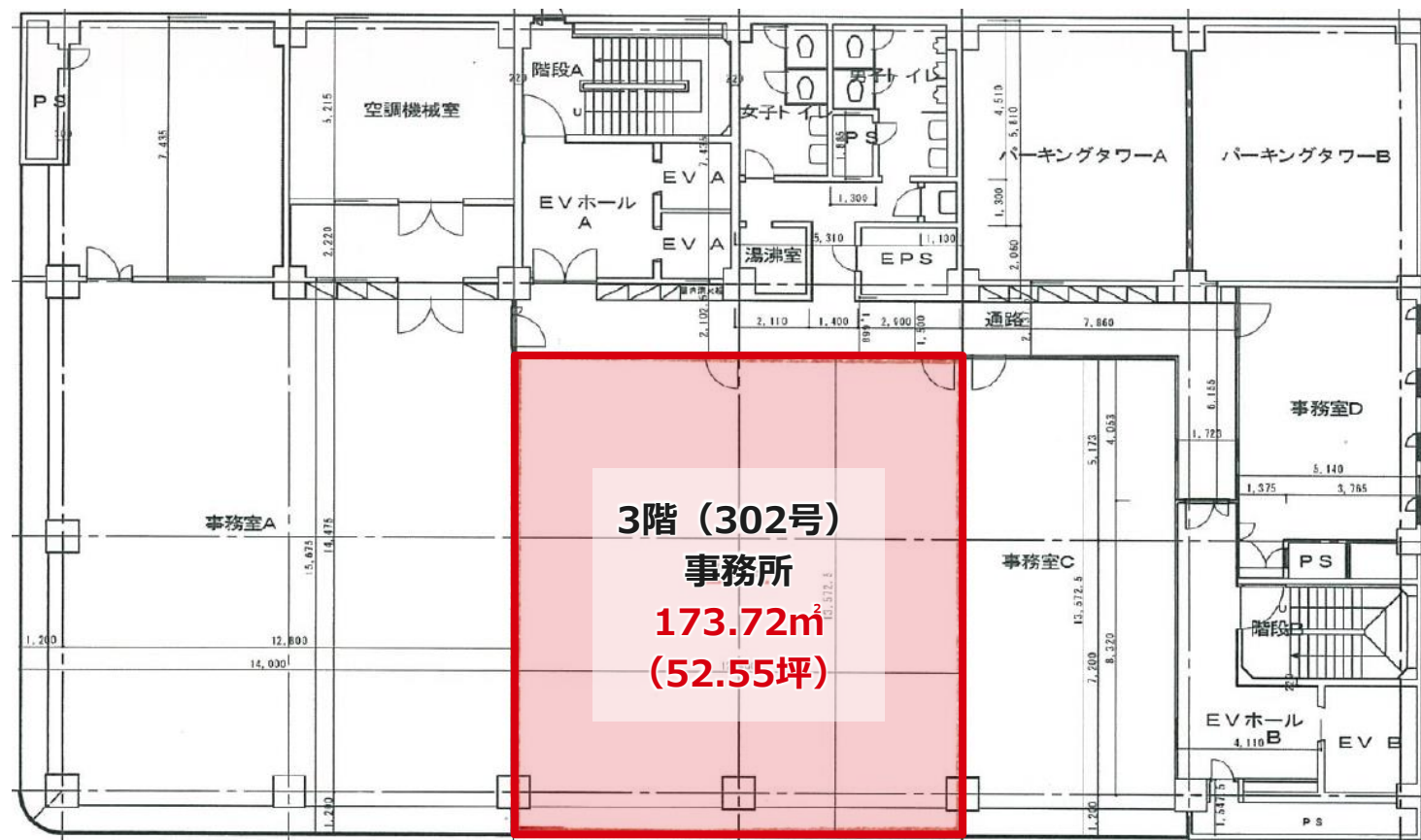
<https://spacely.co.jp/toyo-pm-vr/eT5HX9fm3a>


## 募集フロア | 3階 (302号)

事務所

契約面積	173.72㎡ (52.55坪)
契約形態	普通賃貸借契約
契約期間	2年
入居時期	即入居可
賃料	相談
共益費	賃料に含む
敷金	12ヵ月 (償却無し)
更新料	無し
用途	事務所

専用部照明LED化！共用部リニューアル済み！



## 【備考】

- ・ 賃料、共益費の消費税地方消費税及び電気代・管球費・清掃費等は別途ご負担いただきます。
- ・ 敷金の償却は無し。原状復旧を条件に明渡し後、全額返還いたします。

※ 本資料と現状が異なる場合は現状を優先させていただきます。

 パノラマ写真公開中

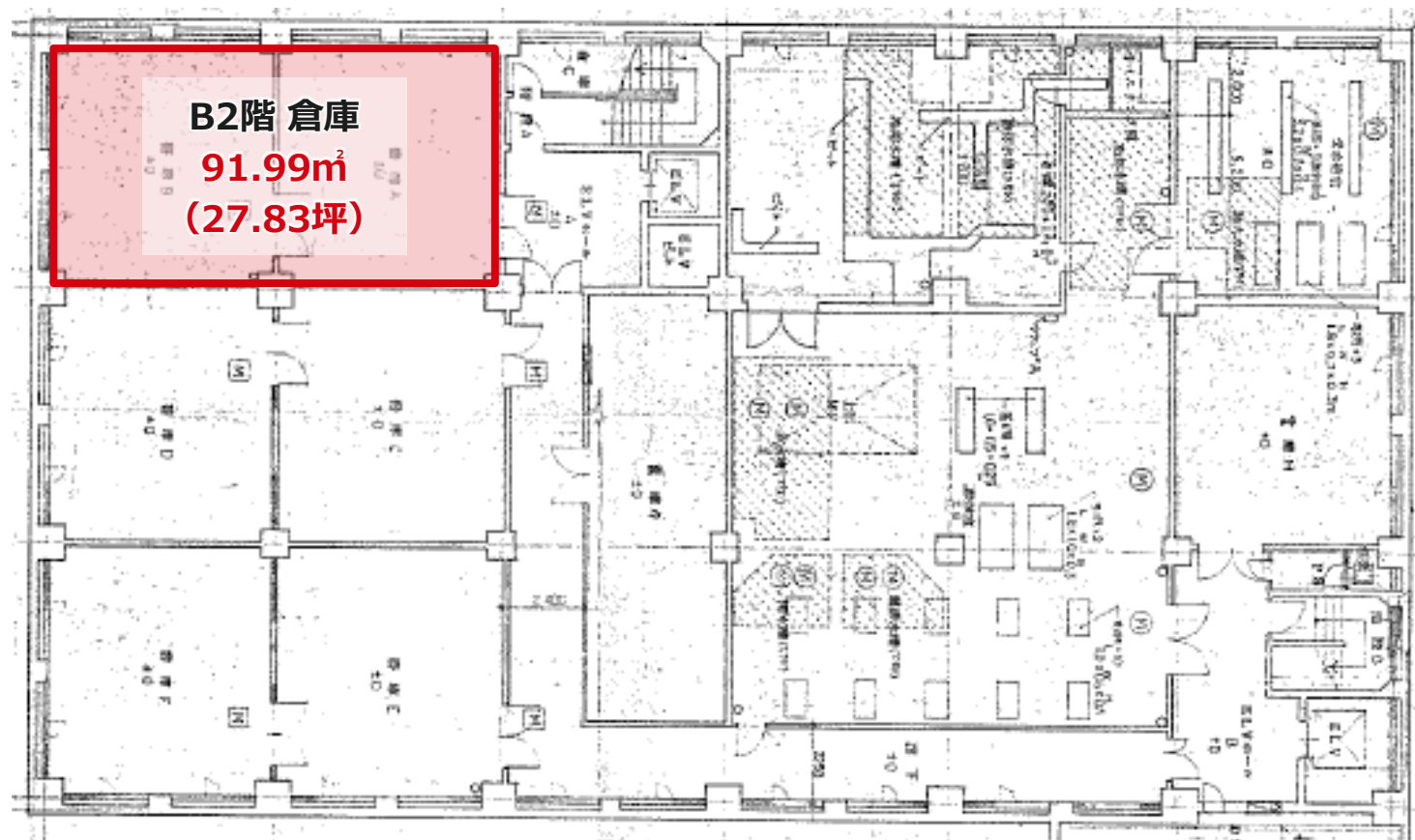
[https://spacely.co.jp/toyo-pm-vr/bvVa9b3PA7\\_b031](https://spacely.co.jp/toyo-pm-vr/bvVa9b3PA7_b031)




## 募集フロア | B2階

倉庫

契約面積	91.99㎡ (27.83坪)
契約形態	普通賃貸借契約
契約期間	2年
入居時期	即入居可
賃料	相談
共益費	賃料に含む
敷金	12ヵ月 (償却無し)
更新料	無し
用途	倉庫



## 【備考】

- ・ 賃料、共益費の消費税地方消費税及び電気代・管球費・清掃費等は別途ご負担いただきます。
- ・ 敷金の償却は無し。原状復旧を条件に明渡し後、全額返還いたします。

※ 本資料と現状が異なる場合は現状を優先させていただきます。

## 物件写真

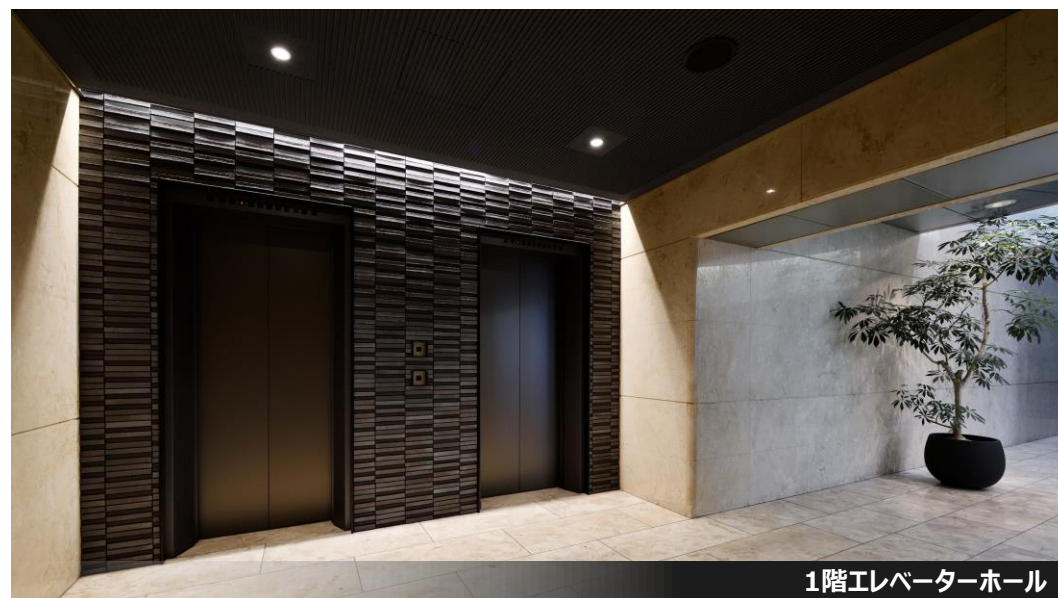
1階エントランス・外構リニューアル済み！



エントランス



オフィス外観(夜景)



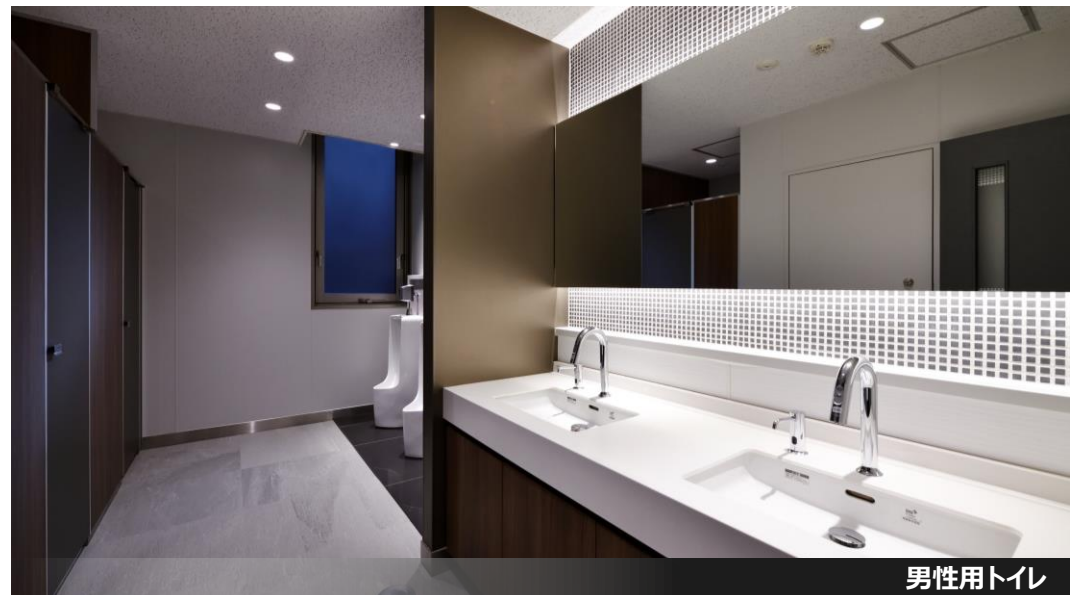
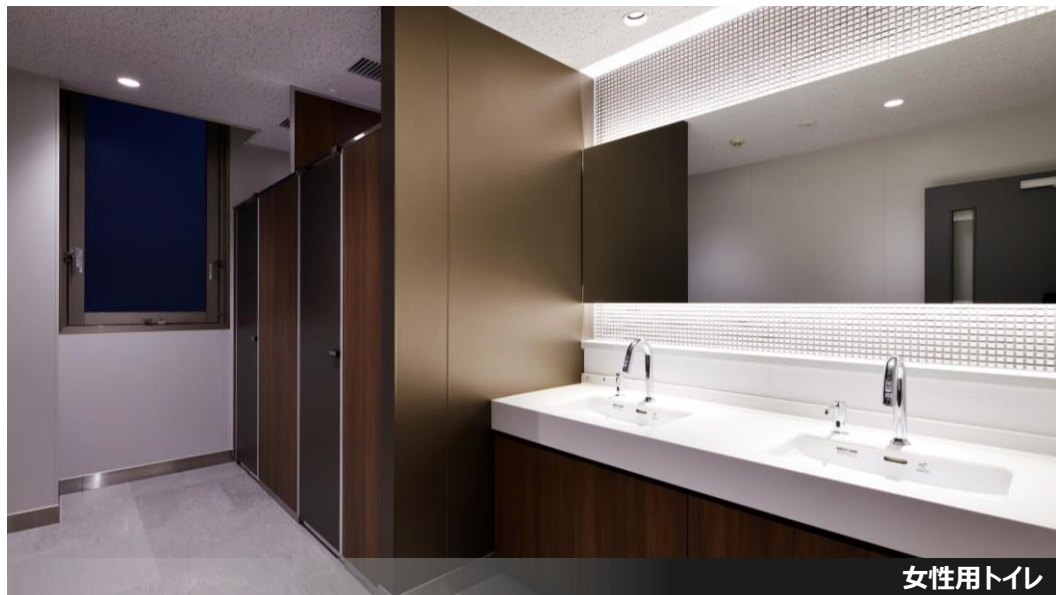
1階エレベーターホール

※ 本資料と現状が異なる場合は現状を優先させていただきます。



## 物件写真

3・6・8階共用部・トイレリニューアル済み！



※ 本資料と現状が異なる場合は現状を優先させていただきます。



PM事業部(東京)

担当：

弥永 将和

お問合せ先：

03-6403-1847

ご不明な点がございましたら、お気軽にご照会下さい。

東京本社

〒101-0054

東京都港区愛宕1丁目3番4号 愛宕東洋ビル

Tel 03-6403-1846 (代表)

大阪支社

〒541-0044

大阪市中央区伏見町4-4-9 淀屋橋東洋ビル 4階

Tel 06-6228-9201 (代表)

ホームページ

<http://www.toyo-pm.co.jp>