

新宿エルタワー 貸室のご案内

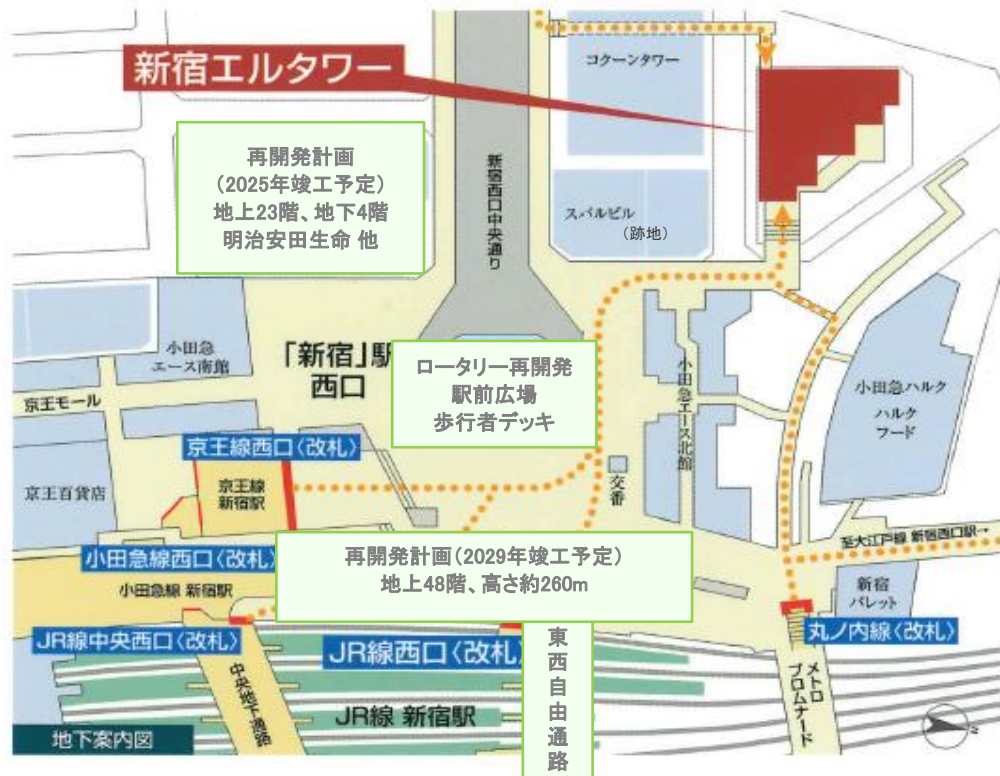
「新宿駅」西口地下ロータリー直結

物件概要

所在地 : 東京都新宿区西新宿1-6-1
交通 : JR
東京メトロ丸の内線
小田急線 **「新宿駅徒歩2分」**
京王線
都営新宿線
構造 : 2階～31階 : S造、地下～1階 : RC/SRC造
規模 : 地上31階、地下5階建
敷地面積 : 1,966.28坪
延床面積 : 26,027.77坪
竣工 : 1989年7月
設計・監理 : 清水建設株式会社
施工 : 共同企業体
清水建設(株)、(株)間組、(株)大林組
大成建設(株)、鹿島建設(株)、大末建設(株)
エレベーター : 低層用 4 基 (24人乗)
中層用 4 基 (24人乗)
高層用 4 基 (24人乗)
駐車場用 1 基 (9人乗)
非常用 2 基 (24人乗)
駐車場 : 地下3階、地下4階 176台
管理形態 : 1階防災センターでの24時間有人管理
警備 : カードリーダーによる入退館管理・ITV監視システム採用 ※B2階は、レストランフロア「エルプラザ」



案内図



募集中区画【分割】

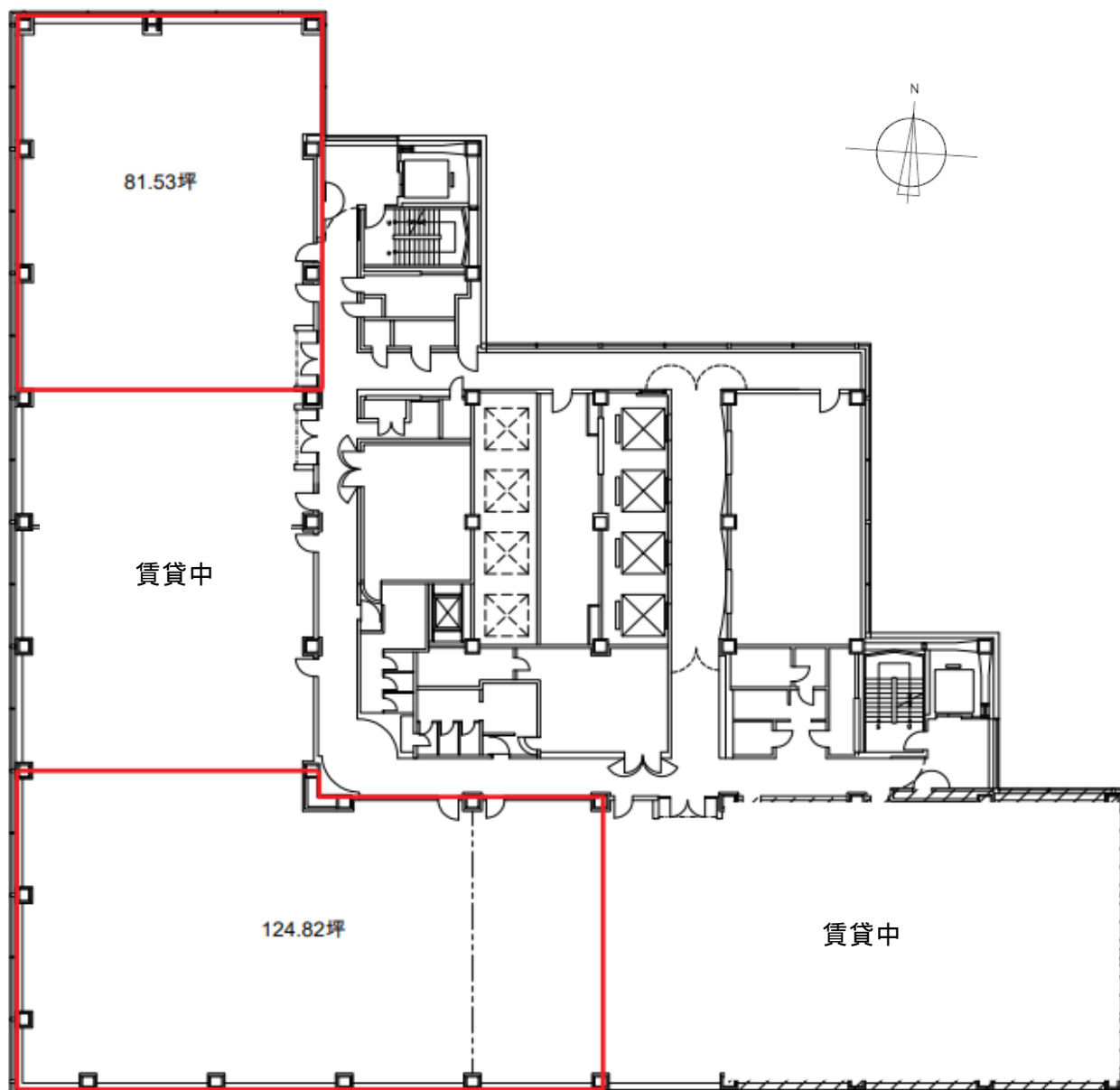
階数	用途	契約面積	賃料	共益費	敷金	入居時期
14F	事務所	124.82坪 (412.66㎡)	相談	賃料に含む	相談	即可能
14F	事務所	81.53坪 (269.52㎡)	相談	賃料に含む	相談	2025年3月上旬 (予定)

契約形態 : 定期借家契約

契約期間 : 相談

備考 : 電気料、専用部清掃料及び消費税等は別途ご負担頂きます。
共益費相当額は@5,600円/坪です。

14階 フロアプラン



※本資料と現況が異なる場合は現況優先

お問合せ先
東洋不動産プロパティマネジメント株式会社
〒105-0002 東京都港区愛宕一丁目3番4号 愛宕東洋ビル

担当：町田 <媒介>
TEL: 090-8021-9749



東洋不動産
プロパティマネジメント