

# THE EDGE

## <物件概要>

交 通：JR線、東京メトロ各線『恵比寿』駅 徒歩4分

所 在 地：東京都渋谷区恵比寿西1-15-6

延床面積：753.07㎡（227.80坪）

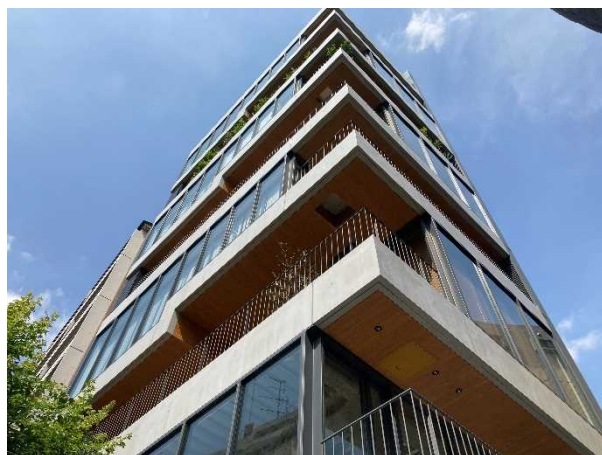
構 造：S造

規 模：地上9階

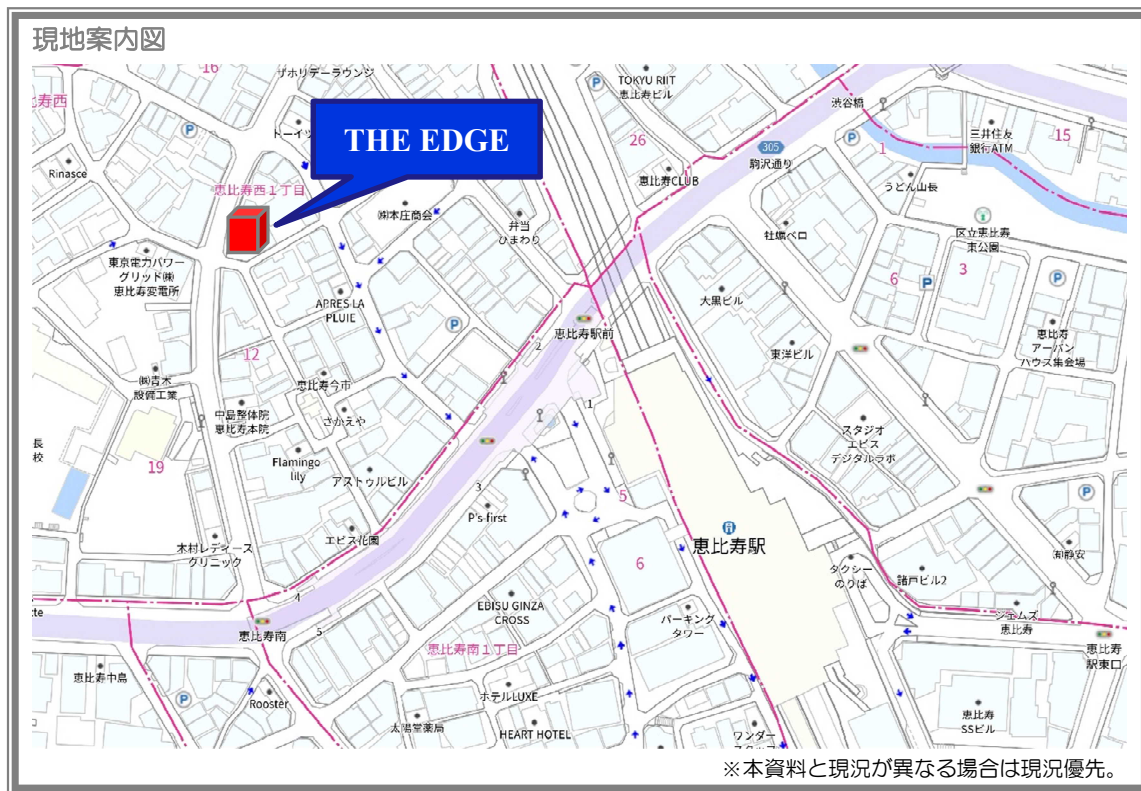
竣 工：2023年1月

用 途：事務所・店舗

募集条件：別紙参照



**駅近・築浅好立地のセットアップオフィス  
ベンチャー・スタートアップ企業にも最適！**



※本資料と現況が異なる場合は現況優先。

お問合せ先

東洋不動産プロパティマネジメント株式会社

Tel. 03-5280-7965 / Fax. 03-5280-2653

〒101-0054 東京都千代田区神田錦町1-19-1

担当：清水 <媒介>



東洋不動産  
プロパティマネジメント

## <募集条件詳細>

用 途： 事務所（セットアップオフィス）

募 集 階： 4階

契約面積： 23.03坪（76.16㎡）

7077°方： 下図参照

契約形態： 定期借家契約

契約期間： 相談

入居時期： 2025年2月中旬（予定）

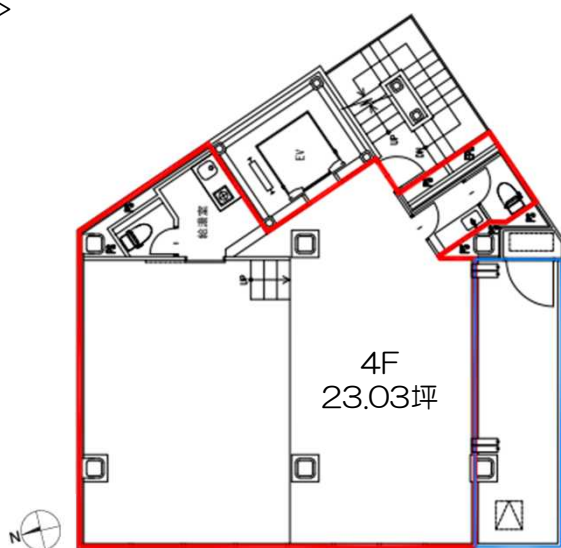
賃 料： 相談

共 益 費： 賃料に含む

敷 金： 相談

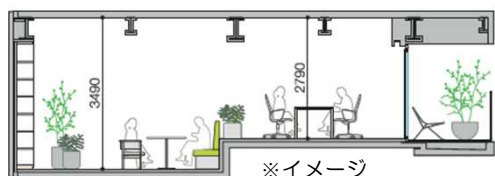
設備概要： 機械警備、EV、給湯、トイレ2か所、個別空調、内装・家具付、スキップフロア

## <フロアプラン>



専有面積：23.03坪（図面赤枠部分）

テラス面積：3.95坪（図面青枠部分）



※イメージ

※本資料と現況が異なる場合は現況優先。

お問合せ先

東洋不動産プロパティマネジメント株式会社

Tel. 03-5280-7965 / Fax. 03-5280-2653

〒101-0054 東京都千代田区神田錦町1-19-1

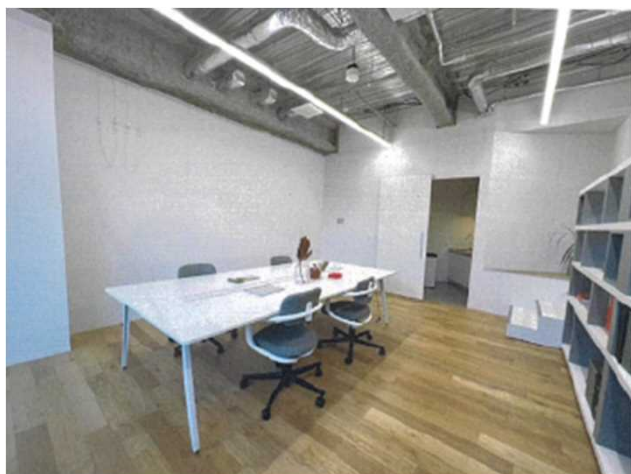
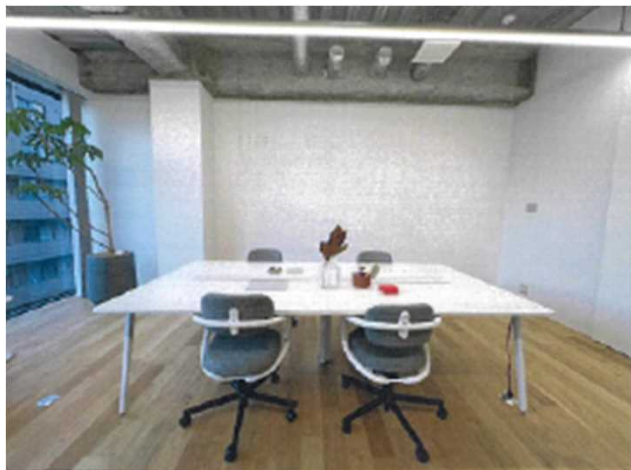
担当：清水 <媒介>



東洋不動産  
プロパティマネジメント



## < イメージ（参考） >



※本資料と現況が異なる場合は現況優先。

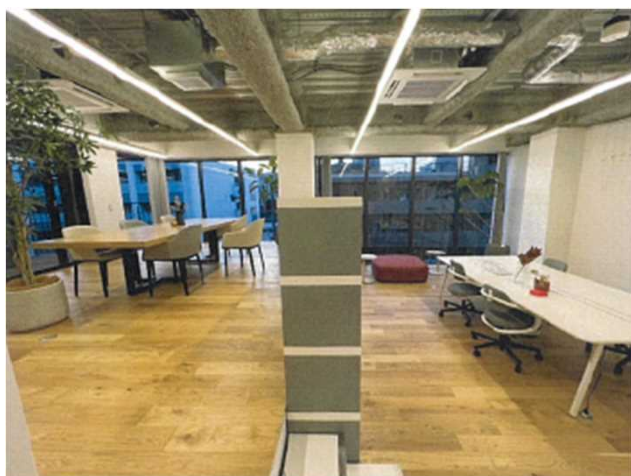
お問合せ先  
東洋不動産プロパティマネジメント株式会社  
Tel. 03-5280-7965 / Fax. 03-5280-2653  
〒101-0054 東京都千代田区神田錦町1-19-1

担当：清水 <媒介>

 東洋不動産  
プロパティマネジメント



## < イメージ（参考） >



※本資料と現況が異なる場合は現況優先。

お問合せ先  
東洋不動産プロパティマネジメント株式会社  
Tel. 03-5280-7965 / Fax. 03-5280-2653  
〒101-0054 東京都千代田区神田錦町1-19-1

担当：清水 <媒介>

 東洋不動産  
プロパティマネジメント