

# 原宿250（ニーゴーマル）

## 【物件外観】



## 【物件概要】

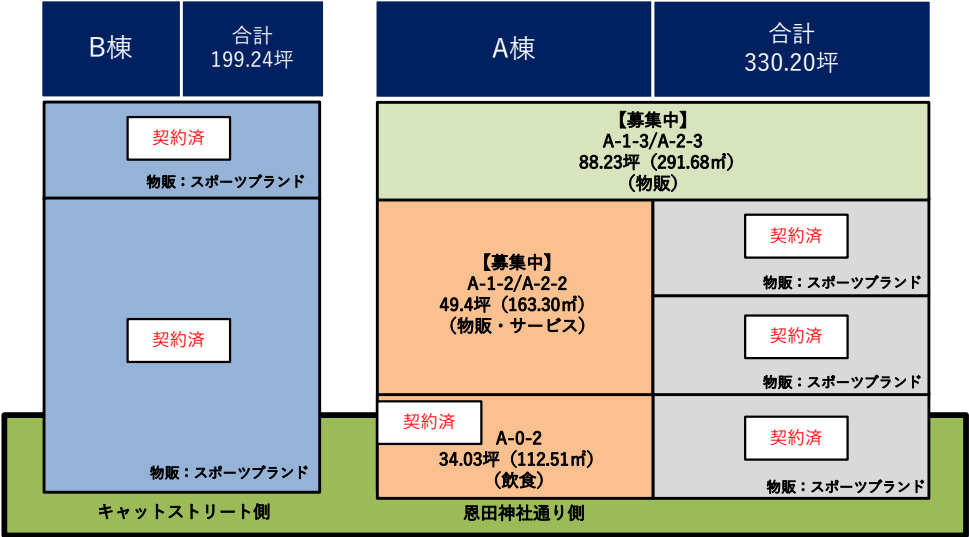
- 所在地 : 東京都渋谷区神宮前5丁目17番25号（A棟）
- 交通 : 東京メトロ「明治神宮前（原宿）」駅歩4分  
: 東京メトロ「表参道」駅 歩8分
- 構造 / 規模 : S造/RC造 地下1階付3階建
- 竣工年月 : 2021年2月（築2年）
- 設計施工 : 竹中工務店
- 延床面積 : 2,045.88㎡（A棟 1,307.29㎡/B棟 738.59㎡）





原宿250（ニーゴーマル）

【募集区画】



【契約概要】

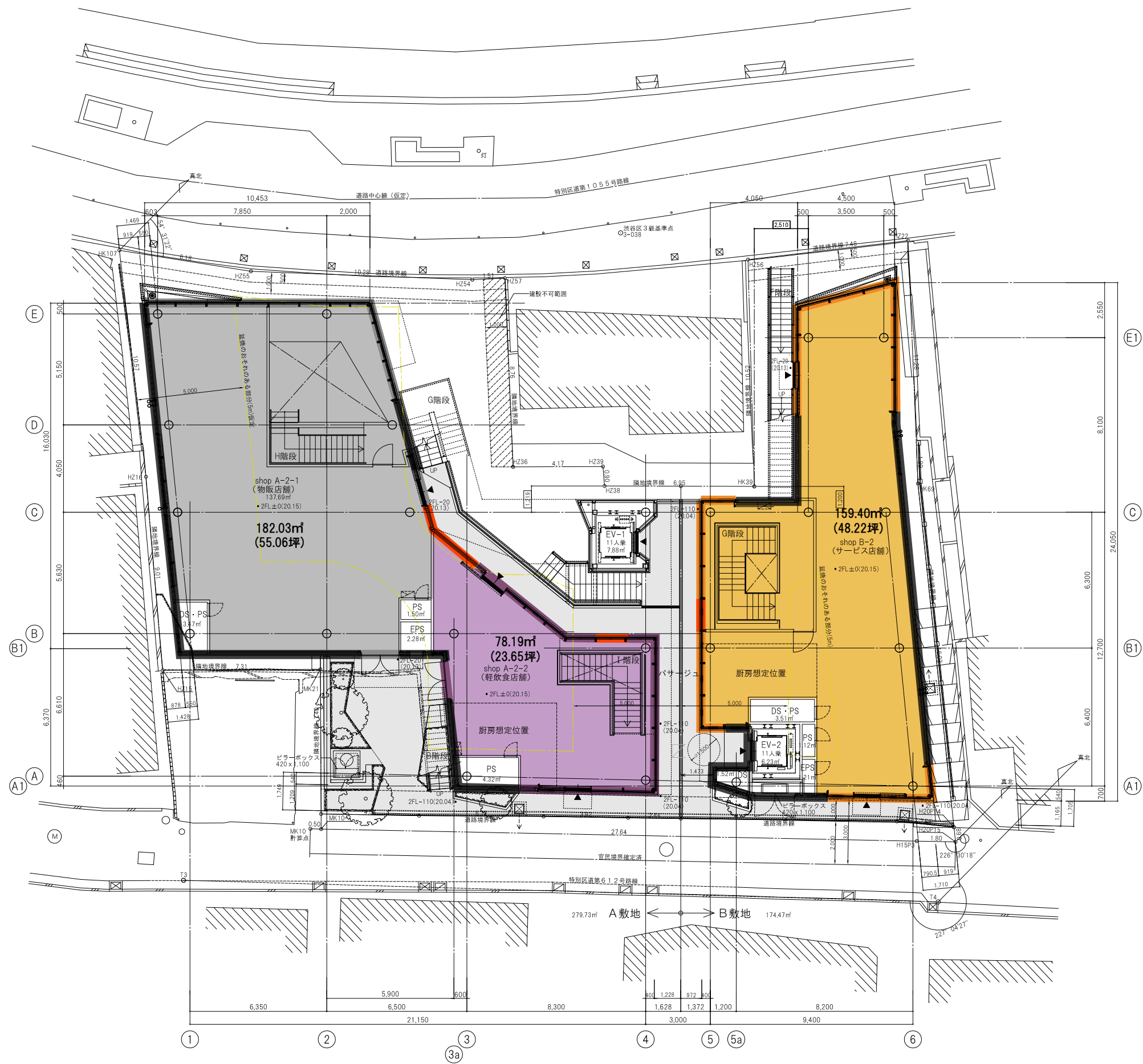
- 契約形態 : 定期建物賃貸借契約（期間相談）
- 用途 : 物販店舗・飲食店舗
- 引渡状態 : スケルトン
- 内装監理 : 貸主で指定する内装監理基準に従ってテナント工事を実施していただきます。別途内装監理費をご負担いただきます。
- 天井高 : 1F-3F 3,250mm(直天)

A棟	A-1-3 A-2-3(3F)	物販	88.23坪 (291.68㎡)		相談	賃料の 12か月分	即日可
	A-2-2 (2F)	物販	23.65坪 (78.19㎡)	49.4坪 (163.3㎡) (セット貸)			
	A-1-2 (1F)		25.75坪 (85.11㎡)				
	A-0-2 (B1F)	飲食	契約済 34.03坪 (112.51㎡)				










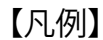


【凡例】

-  shopA-2-2用 サッシ範囲  
 shopB-2用 サッシ範囲  
 共用部 壁・サッシ範囲

訂 正	月	日				備 考	延中工務店 建築士法第二十条に基づく設計者の表示 井上 博明 1級建築士登録 第270441号 中根 一臣 1級建築士登録 第269692号 川原 井 大 1級建築士登録 第240808号	作 成	承 担	名 称	発 射 NO	図 面 NO
								【構造指定に関する部分】 1級建築士登録 第269692号 20.03.12 浪野 葛 石原 篠崎 根本 井上 博明 松波 木俣 2階平面図 縮 尺 A1 1:100 A3 1:200	(仮称)神宮前5丁目キャットストリート計画 2190231 変更図	7		





- shopA-3-1用 サッシ範囲  
shopA-3-2用 サッシ範囲  
shopB-3用 サッシ範囲

[illegible]



# 原宿250（ニーゴーマル）

【お問い合わせ先】



**東洋不動産プロパティマネジメント株式会社**

Toyo Real Estate Property Management Co., Ltd.

【担当】 菊池：03-5280-7965