

新宿通東洋ビル

物件概要

交通：都営地下鉄新宿線『新宿三丁目』駅 徒歩2分
東京メトロ丸ノ内線『新宿三丁目』駅 徒歩2分

所在地：東京都新宿区新宿2丁目6番4号

延床面積：2,874.21㎡（約869.45坪）

構造：SRC造

規模：地下1階付地上12階建

竣工：1985年7月

用途：事務所

設備概要：天井高：2,400mm、個別空調
床仕様：OA（H検討中）
耐荷重300kg/㎡

募集条件：別紙参照

現地案内図



※本資料と現況が異なる場合は現況優先。

新宿通東洋ビル

募集条件詳細

フロアプラン : 下図参照

契約形態 : 定期借家契約

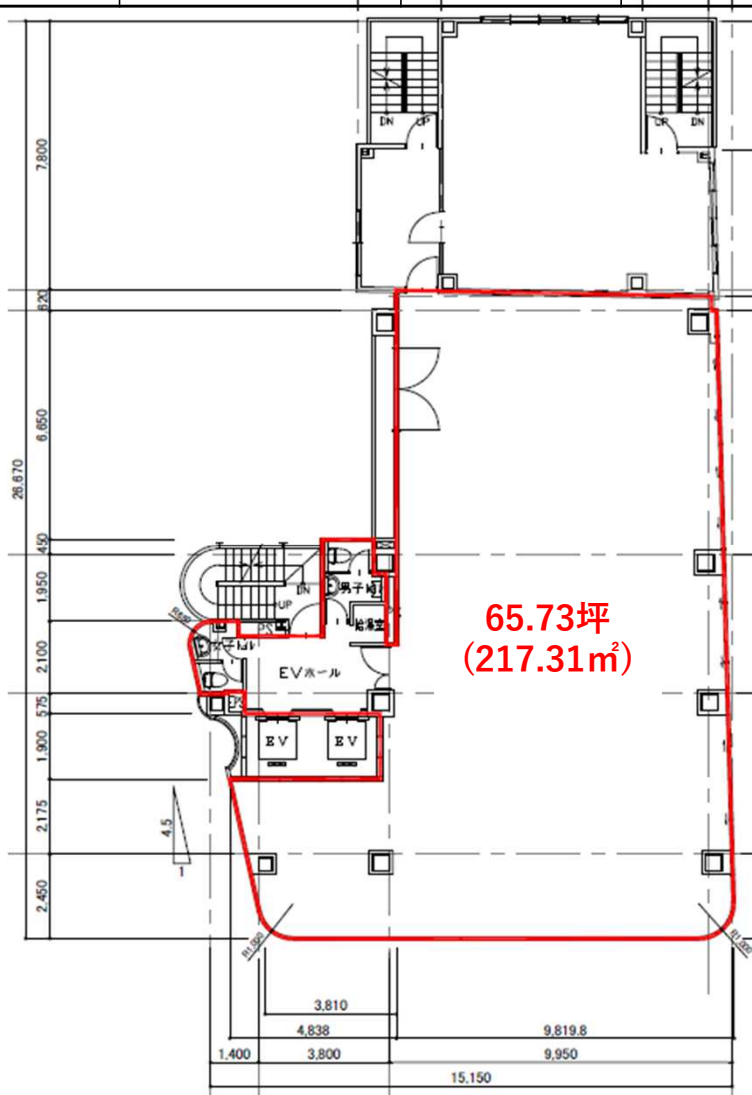
契約期間 : 3年間

用途 : 事務所

備考 : 水光熱費用は別途ご負担いただきます。
消費税等は別途ご負担いただきます。

階数	契約面積	賃料	共益費	敷金	入居時期
2階	65.73坪 (217.31㎡)	相談	賃料に含む	賃料の12か月分	2024/7月上旬

フロア



※本資料と現況が異なる場合は現況優先。

お問合せ先
東洋不動産プロパティマネジメント株式会社
Tel. 03-5280-7965 / Fax. 03-5280-2653
〒101-0054 東京都千代田区神田錦町1-19-1

担当：荒川 <媒介>

東洋不動産
プロパティマネジメント