

あいおい都信ビル

- 交通 : JR山手線他・東京メトロ『上野』駅 徒歩1分
- 所在地 : 東京都台東区上野6丁目16番18号
- 構造 : 鉄骨鉄筋コンクリート造
- 規模 : 地下1階 地上9階建
- 竣工 : 1991年5月
- 設備概要 : エレベーター1基
機械警備 (アルソック)
個別空調
男女別トイレ
OAフロア
LED照明
- その他 : エントランス開放時間
7:30~21:00 (休日・祝祭日問わず)
※入居者は24時間出入り可



現地案内図



© 昭文社

※本資料と現状が異なる場合は現状優先。

お問合せ先
東洋不動産プロパティマネジメント株式会社
Tel. 03-5280-7965 / Fax. 03-5280-2653
〒101-0054 東京都千代田区神田錦町1-19-1

担当：富山 <媒介>


東洋不動産
プロパティマネジメント

あいおい都信ビル

募集条件詳細

募集フロア：7階 49.56坪 (163.83㎡)
8階 49.56坪 (163.83㎡)

契約形態：定期借家契約 (期間相談)

入居時期：2024年8月

賃料：相談

共益費：坪3,000円 (消費税別途)

敷金：賃料の12ヶ月分 ※償却なし

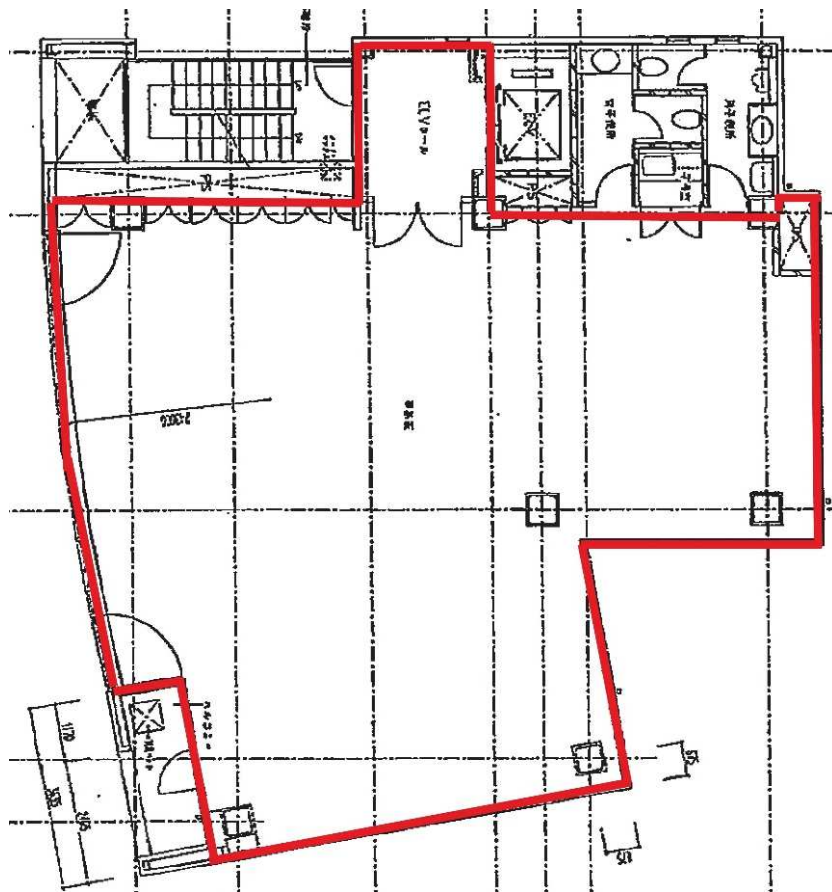
用途：事務所

再契約料：再契約賃料の1ヶ月分 (消費税別途)

備考：保証会社相談
電気代、水道代は別途費用あり。
別途廃棄物回収契約・空調フィルター清掃契約必須



フロアプラン



※本資料と現状が異なる場合は現状優先。

お問合せ先
東洋不動産プロパティマネジメント株式会社
Tel. 03-5280-7965 / Fax. 03-5280-2653
〒101-0054 東京都千代田区神田錦町1-19-1

担当：富山 <媒介>

 東洋不動産
プロパティマネジメント