

新宿エルタワー 貸室のご案内

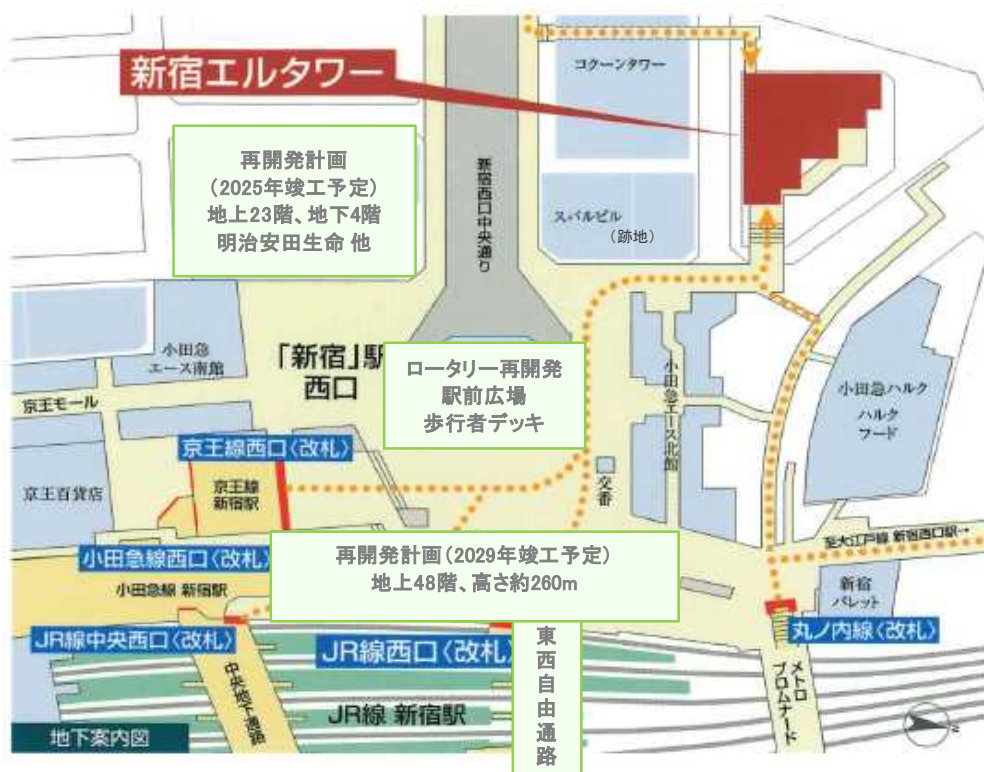
「新宿駅」西口地下ロータリー直結

物件概要

- 所在地 : 東京都新宿区西新宿1-6-1
交通 : JR
東京メトロ丸の内線
小田急線 **「新宿駅徒歩2分」**
京王線
都営新宿線
- 構造 : 2階～31階 : S造、地下～1階 : RC/SRC造
規模 : 地上31階、地下5階建
敷地面積 : 1,966.28坪
延床面積 : 26,027.77坪
竣工 : 1989年7月
設計・監理 : 清水建設株式会社
施工 : 共同企業体
清水建設(株)、(株)間組、(株)大林組
大成建設(株)、鹿島建設(株)、大末建設(株)
- エレベーター : 低層用 4 基 (24人乗)
中層用 4 基 (24人乗)
高層用 4 基 (24人乗)
駐車場用 1 基 (9人乗)
非常用 2 基 (24人乗)
- 駐車場 : 地下3階、地下4階 176台
管理形態 : 1階防災センターでの24時間有人管理
警備 : カードリーダーによる入退館管理・ITV監視システム採用 ※B2階は、レストランフロア「エルプラザ」



案内図



募集中区画【一括】

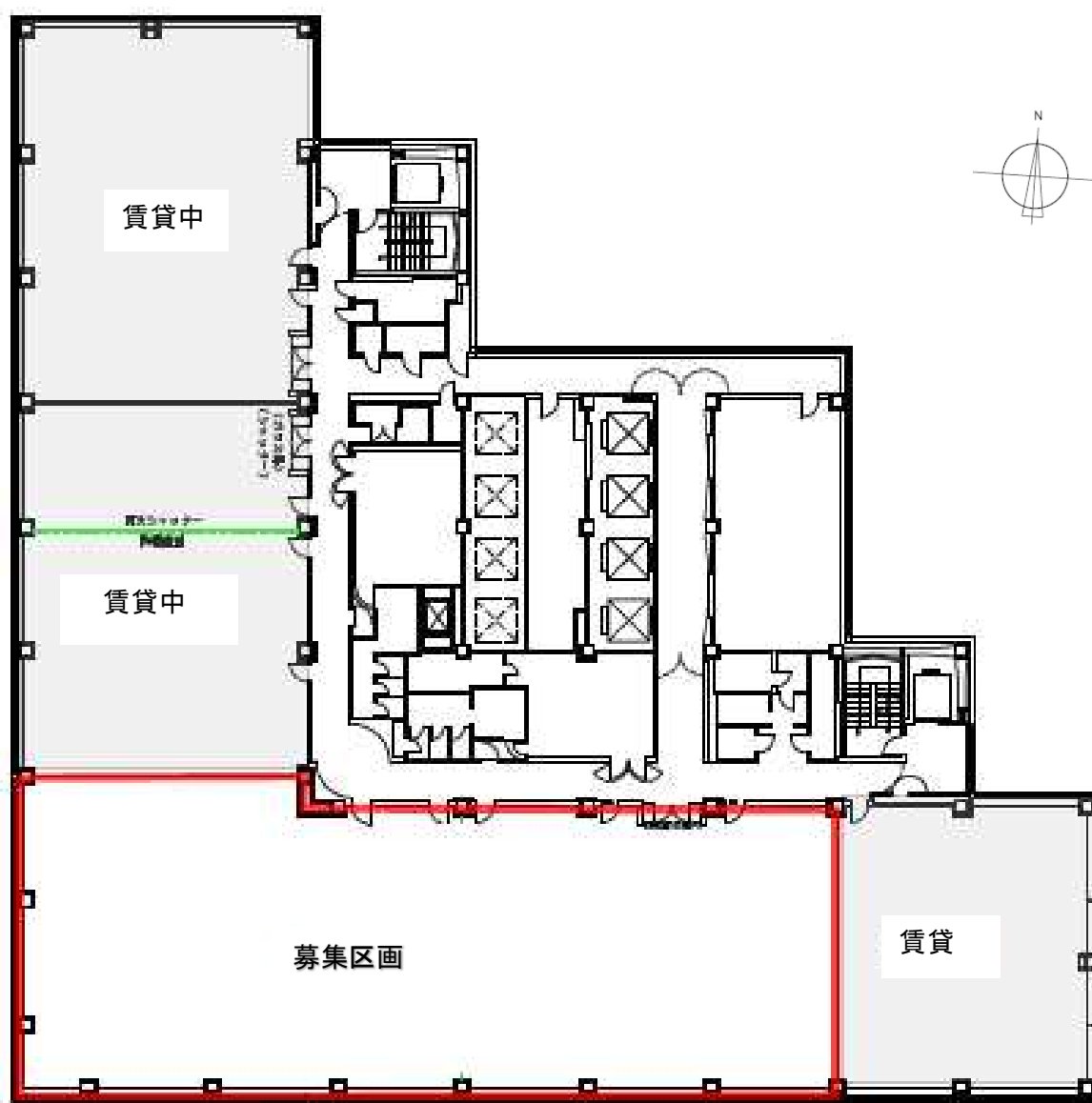
階数	用途	契約面積	賃料	共益費	敷金	入居時期
14F	事務所	176.70坪 (584.14㎡)	相談	989,520円 (坪@5,600円)	相談	即日可

契約形態 : 定期借家契約

契約期間 : 相談

備考 : 電気料、専用部清掃料及び消費税等は別途ご負担頂きます。

14階 フloorプラン



※本資料と現況が異なる場合は現況優先

お問合せ先
 東洋不動産プロパティマネジメント株式会社
 〒101-0054 東京都千代田区神田錦町1-19-1 TEL:03-5280-7965

担当: 町田 <媒介>
 AD1ヶ月



東洋不動産
 プロパティマネジメント

募集中区画 【分割パターン①】

階数	用途	契約面積	賃料	共益費	敷金	入居時期
14F①	事務所	124.82坪 (412.66㎡)	相談	698,992円 (坪@5,600円)	相談	相談
14F②	事務所	51.87坪 (171.48㎡)	相談	290,472円 (坪@5,600円)	相談	相談

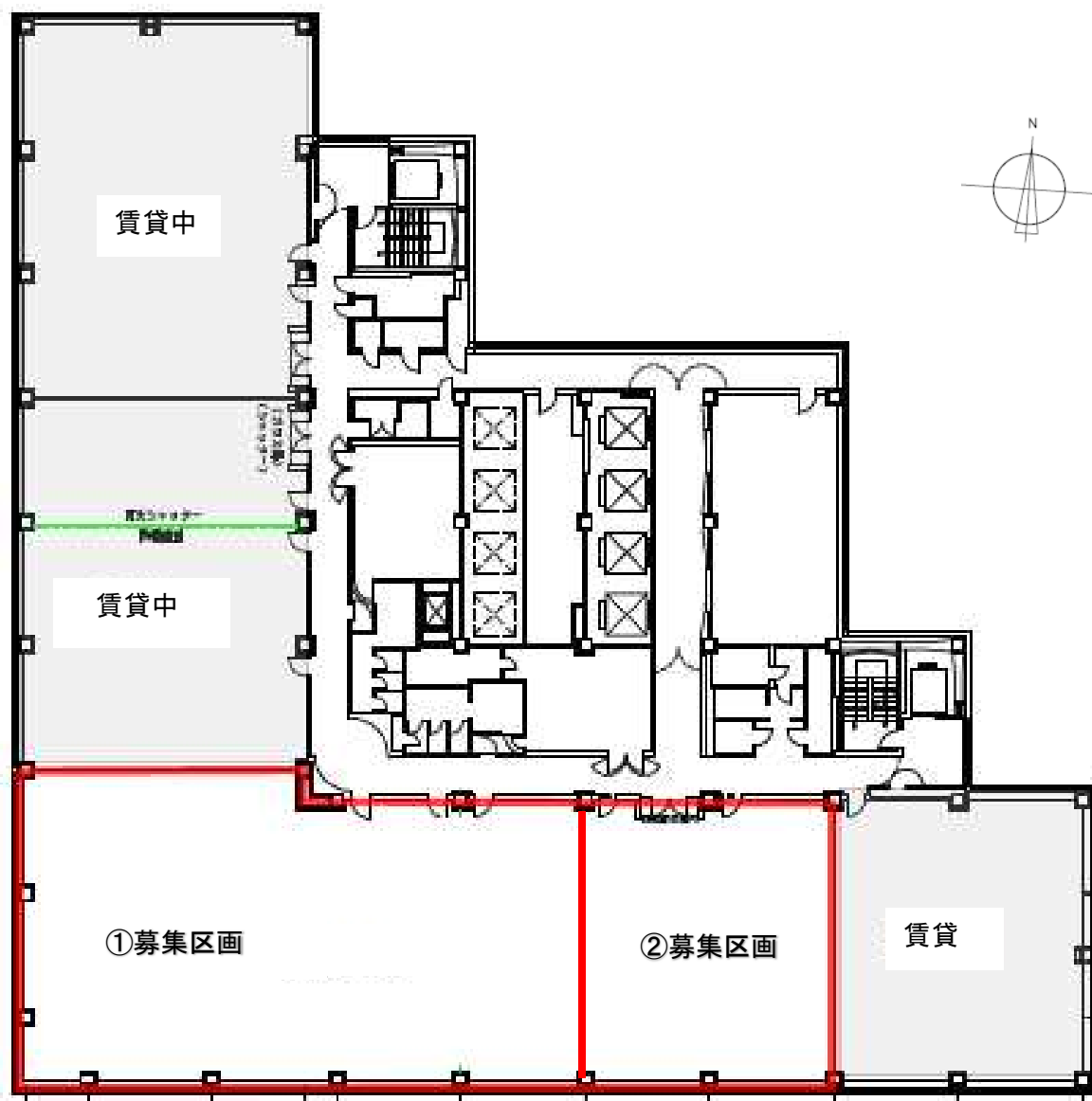
契約形態 : 定期借家契約

契約期間 : 相談

備考 : 電気料、専用部清掃料及び消費税等は別途ご負担頂きます。

賃貸開始日は、契約締結後2か月後が目安となります。(応相談)

14階 フロアプラン



※本資料と現況が異なる場合は現況優先

お問合せ先
 東洋不動産プロパティマネジメント株式会社
 〒101-0054 東京都千代田区神田錦町1-19-1 TEL:03-5280-7965

担当：町田 <媒介>
 AD1ヶ月



募集中区画 【分割パターン②】

階数	用途	契約面積	賃料	共益費	敷金	入居時期
14F①	事務所	98.89坪 (326.92㎡)	相談	553,784円 (坪@5,600円)	相談	相談
14F②	事務所	77.80坪 (257.22㎡)	相談	435,680円 (坪@5,600円)	相談	相談

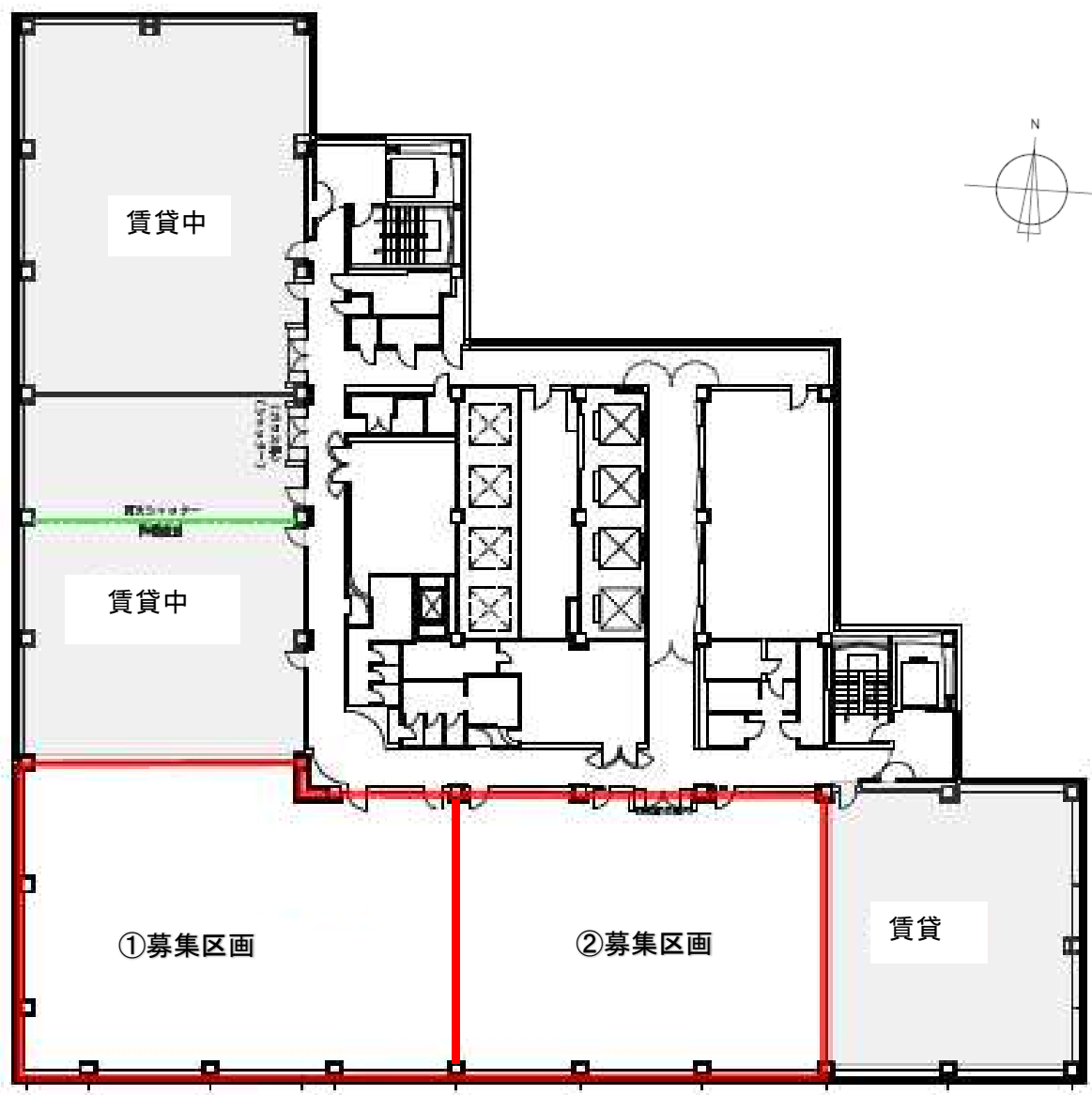
契約形態 : 定期借家契約

契約期間 : 相談

備考 : 電気料、専用部清掃料及び消費税等は別途ご負担頂きます。

賃貸開始日は、契約締結後2か月後が目安となります。(応相談)

14階 フロアプラン



※本資料と現況が異なる場合は現況優先

お問合せ先
 東洋不動産プロパティマネジメント株式会社
 〒101-0054 東京都千代田区神田錦町1-19-1 TEL:03-5280-7965

担当: 町田 <媒介>
 AD1ヶ月



東洋不動産
 プロパティマネジメント

募集中区画【一括】

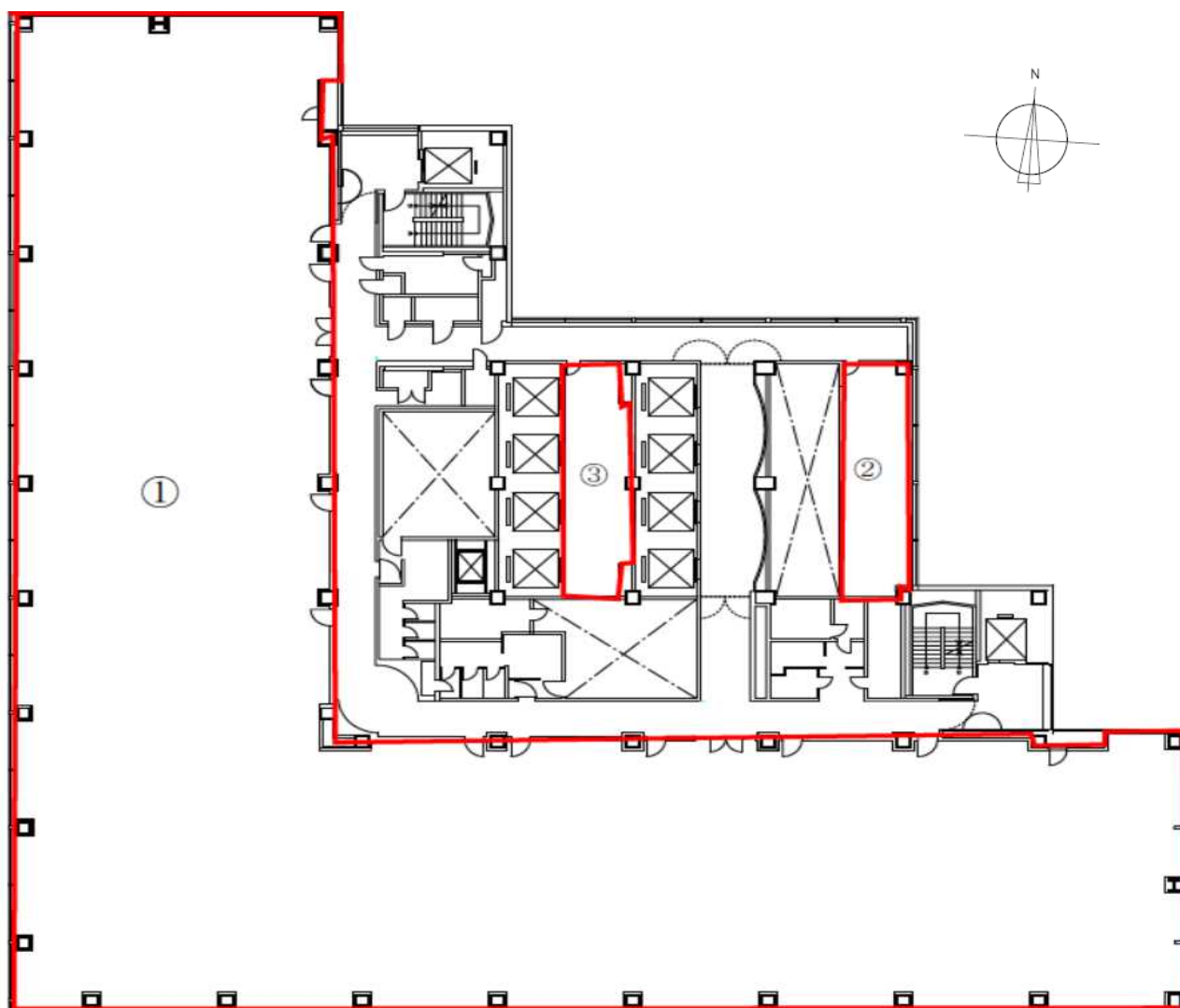
階数	用途	契約面積	賃料	共益費	敷金	入居時期
13F①	事務所	389.88坪 (1,288.88㎡)	相談	2,183,328円 (坪@5,600円)	相談	2024年7月上旬
13F②	事務所	13.40坪 (44.30㎡)	相談	75,040円 (坪@5,600円)	相談	2024年7月上旬
13F③	事務所	10.53坪 (34.84㎡)	相談	58,968円 (坪@5,600円)	相談	2024年7月上旬

契約形態 : 定期借家契約

契約期間 : 相談

備考 : 電気料、専用部清掃料及び消費税等は別途ご負担頂きます。
分割相談可

13階 フロアプラン



※本資料と現況が異なる場合は現況優先

お問合せ先

東洋不動産プロパティマネジメント株式会社

〒101-0054 東京都千代田区神田錦町1-19-1 TEL:03-5280-7965

担当: 町田 <媒介>

AD1ヶ月



東洋不動産
プロパティマネジメント