



～ 駅前ロータリーに面す希少物件～

いちご調布駅ビル

内覧会開催

4/8 (月) 4/9 (火)

11:00 ~ 17:00



会場：東京都調布市布田1-39-1

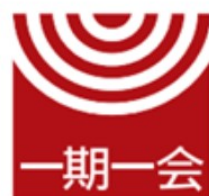
8階まで直接お越しください！

担当：郷哲哉 090-8004-0285
木村砂那080-4877-4395

来場者には粗品として
トラベルセット(中身はお楽しみ)と
QUOカード2,000円を進呈いたします。

今流行りのドリンクもプレゼント！！

※数に限りがございます



一期一会
ICHIGO



東洋不動産
プロパティマネジメント

transista



主催：株式会社transista
貸主：一期一会 ICHIGO
管理：東洋不動産プロパティマネジメント
協賛：チェリオコーポレーション

いちご物件 リーシングキャンペーン



テナントご紹介の上、ご成約に至った仲介会社ご担当者様へ
下記4店でご利用可能なダイニングクーポン券をプレゼント!!

ご成約に際し

¥50,000- 相当 クーポン券プレゼント

*いずれか1店舗よりお選びください

テナント様のご紹介、物件へのお問合せは下記までご連絡ください

株式会社transista (担当: 郷)

03-6868-8517 / 090-8004-0285



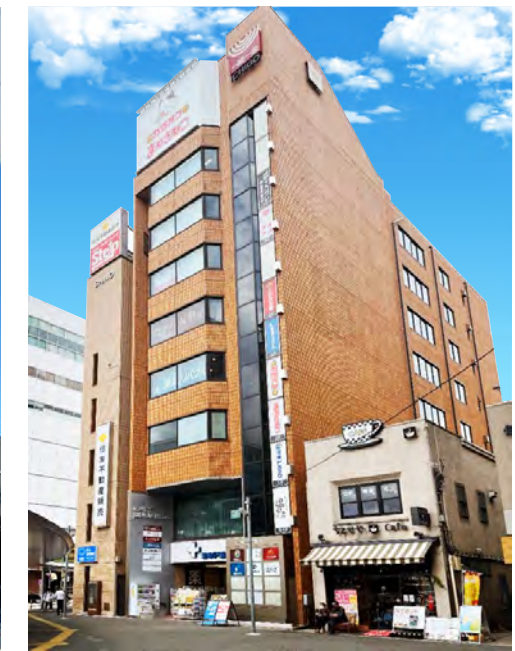
代官山Aビル

東京都渋谷区代官山町20-17



ホームスト平塚共同ビル

神奈川県平塚市宝2-1



いちご調布駅前ビル

東京都調布市布田1-39-1



東京都渋谷区宇田川町3-10 いちごフィエスタ渋谷 2階



MORETHAN
TAPAS LOUNGE

東京都新宿区西新宿4-31-1 THE KNOT TOKYO Shinjuku 1F



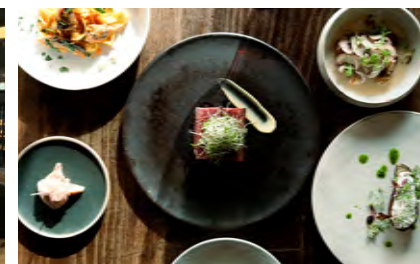
ANEA CAFE

東京都江東区富岡2-9-11 Tokyo Monnaka Village 1F



MORETHAN
GRILL

東京都新宿区西新宿4-31-1 THE KNOT TOKYO Shinjuku 2F



分割相談可能

京王線『調布』駅 徒歩1分

いちご調布駅前ビル

物件概要

- 所在地 東京都調布市布田1-39-1
- 規模 SRC造地下1階地上8階建
- 竣工 1985年4月（新耐震基準）
- 用途 事務所・サービス店舗
- 設備 エレベーター1基

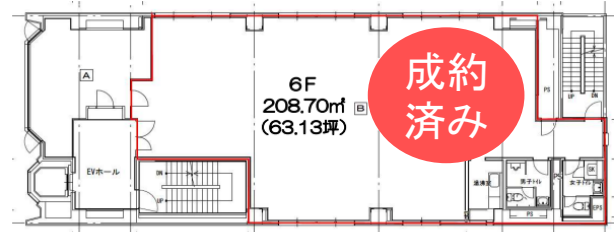
賃貸条件※税込表示となります。

契約期間：定期借家契約・期間相談

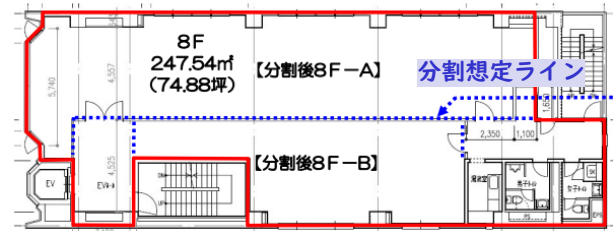
階数	面積	月額賃料（税込）	月額管理費	保証金 (非課税)	礼金	償却	入居日
		坪単価（税込）	坪単価				
6F	63.13坪	相談	賃料に含む	6カ月分	相談	相談	即
	208.70㎡						
8F	74.88坪	相談	賃料に含む	6カ月分	相談	相談	即
	247.54㎡						

成約済み

※保証会社加入必須
レスト・ソリューション(株)



▼分割相談可▼



看板使用料：1箇所33,000円(税込)



●図面と現況が異なる場合は、現況を優先とさせていただきます。

オフィス・店舗賃貸は
↓こちらから↓

東京都知事(2)第99755号

担当：郷 哲哉 (090-8004-0285) : go@transista.co.jp
 田原 英二 (090-4000-5370) : tahara@transista.co.jp
 木村 砂那 (080-4877-4395) : s.kimura@transista.co.jp

●取引態様：貸主窓口

手数料 負担の場合	貸主	100%	借主	
手数料 配分の場合	元付		客付	100%

transista 株式会社 transista

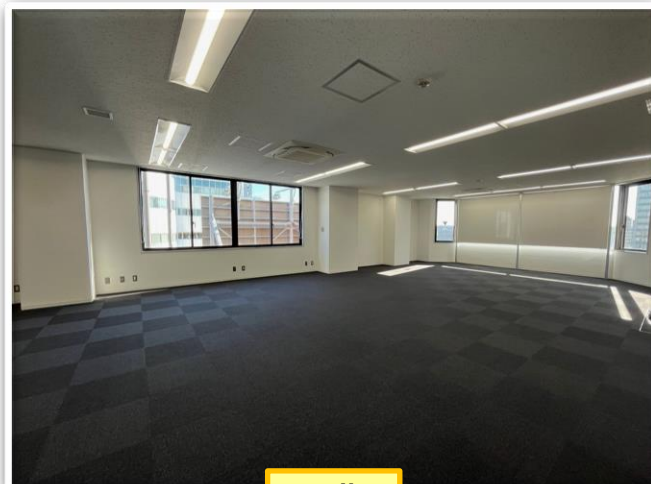
美容室、塾、サロン、クリニックなど多用途でご利用いただけます！



成約済み



2023年5月に
エントランス改修!!
照明はすべてLED
水回りもリニューアル済
デジタルサイネージ設置予定!!



8階



人通りが多く、
視認性が高い物件!!
サービス店舗が多く入っており
人気の立地となっています★

電灯：75A(共有部含む)
動力：6F:100A 8F:150A
給水：縦管40A・分岐20A
雑排：縦管100A 汚水：縦管100A
ガス：都市ガス20A(閉栓中)
天井高：2,450mm (OA50mm)

Ichigo Chofu Ekimae Building

Payment with installments is negotiable

1 minute walk from Keio Line "Chofu" Station

Property Overview

- Location: 1-39-1 Fuda, Chofu-shi, Tokyo
- Model: SRC construction, 1 basement floor, 8 floors above ground
- Construction Completed: April 1985 (New earthquake resistance standards)
- Use: Offices and service providers
- Facilities: 1 Elevator

※Guarantor company subscription required: Rest Solution Co., Ltd.

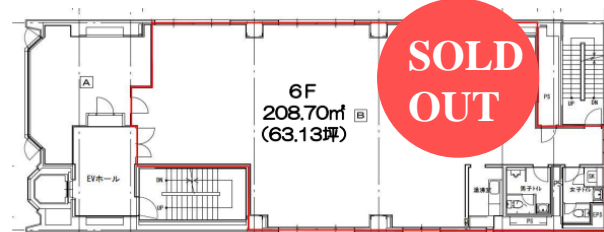


Rental Terms & Conditions *Taxes included

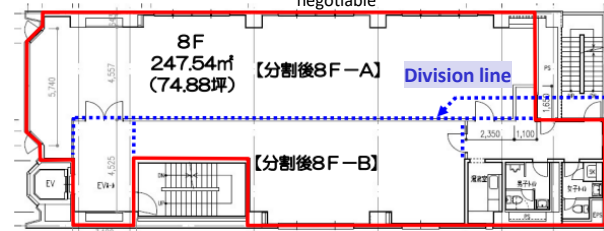
Contract term: Fixed-term lease contract
Term negotiable

Number of floors	Area	Monthly rent (Tax included)	Monthly management fee	Deposit (Tax exempted)	Key money	Refunded amount	Move-in date
		Unit price per tsubo (Tax included)	Unit price per tsubo				
6F	63.13 tsubo	Negotiable	Included in rent	6 months rent	Negotiable	Negotiable	Anytime
	208.70 m ²						
8F	74.88 tsubo	Negotiable	Included in rent	6 months rent	Negotiable	Negotiable	Anytime
	247.54 m ²						

SOLD OUT



Payment with installments is negotiable



Signboard usage fee: 33,000 yen (tax included) for each place



● If the drawing and the current situation are different, the current situation will take precedence.

For office and store listings
↓ Contact here ↓



Governor of Tokyo (2) No. 99755
transista Corporation

Contact person :Tetsuya GO (090-8004-0285) : go@transista.co.jp
:Eiji TAHARA (090-4000-5370) : tahara@transista.co.jp
:Sana KIMURA (080-4877-4395) : s.kimura@transista.co.jp

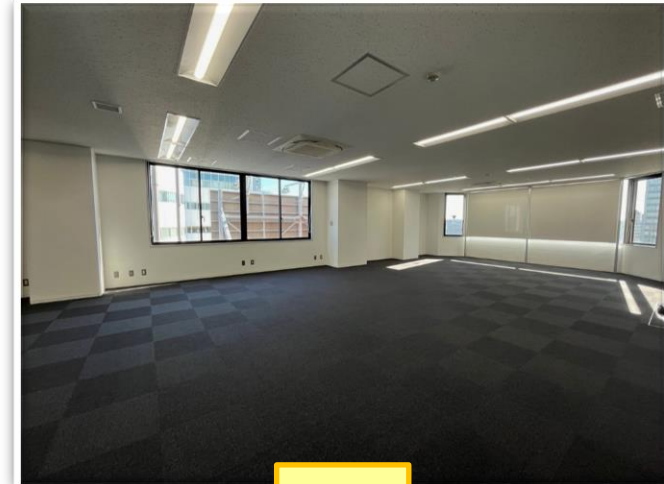
● Transaction Terms:
Landlord's Contact Person

Fee responsibility arrangements	Landlord	100%	Renter	
Fee distribution arrangements	Direct broker		Placement fee	100%

Suitable for various businesses such as beauty salons, cram schools, salons, clinics, and so on!



The entrance has been renovated
in May 2023!!
All lighting is LED
The plumbing has also been renewed
Digital signage display will be installed!!



8th Floor

SOLD OUT



A property with excellent visibility
and a high foot traffic!!
Located in a popular spot
with many retailers nearby★

Electric light : 75A (including common area)
Power : 6F:100A 8F:150A
Water supply : Vertical pipe 40A, Branch 20A
Miscellaneous waste : Vertical pipe 100A
Sewage : Vertical pipe 100A
Gas : City gas 20A (Not operating currently)
Ceiling height : 2,450mm (OA50mm)

分期付款可 协商

京王线【调布】站 步行1分钟

ICHIGO调布站前大楼

房屋简介

- 所在地 东京都调布市布田1-39-1
- 规模 SRC结构 地下1层 地上8层
- 竣工 1985年4月 (新抗震标准)
- 用途 办公室・服务行业
- 设备 电梯1台

出租条件 *含税。

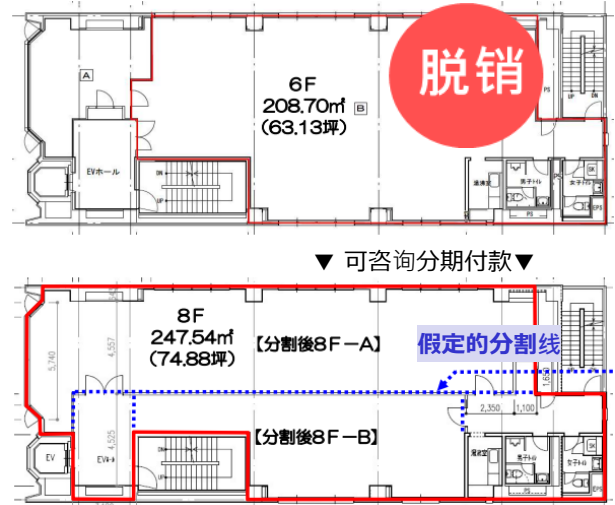
合同期限：定期租赁合同，期限可协商

脱销

楼层	面积	月租金 (含税)	每月管理费	保证金 (免税)	礼金	摊销	入住日
		每坪价格 (含税)	每坪价格				
8F	63.13坪	协商	包含租金内	6个月租金	协商	协商	立即
	208.70㎡						
8F	74.88坪	协商	包含租金内	6个月租金	协商	协商	立即
	247.54㎡						



※必须加入的担保公司
Rest Solution Co., Ltd.



招牌使用费：1处33,000日元 (含税)



若图纸与现况存有差异，以现况为优先。

出租办公室和店铺
↓ 请看这里 ↓
transista transista Corporation

联系人: Tetsuya GO (090-8004-0285) : go@transista.co.jp
: Eiji TAHARA (090-4000-5370) : tahara@transista.co.jp
: Sunana KIMURA (080-4877-4395) : s.kimura@transista.co.jp

●交易形式：贷主窗口			
手续费 如需负担	贷主	100%	借主
手续费 如用分配	卖方附		买方附 100%

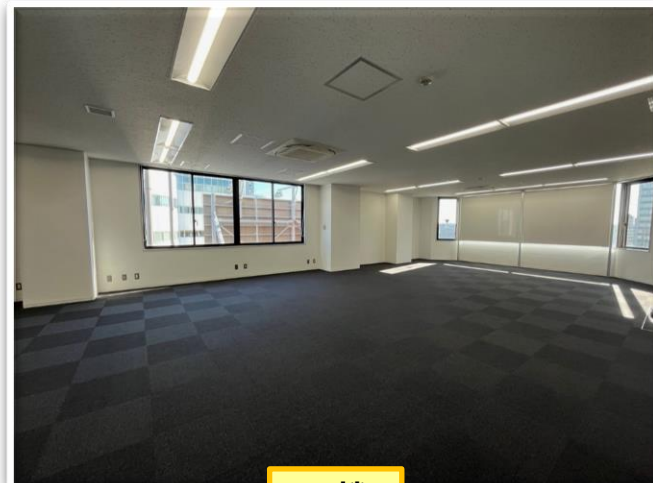
适用于美容院、补习班、沙龙和诊所等多种用途！



脱销



2023年5月
入口已装修完毕！
所有照明均为LED灯。
供水系统已更新。
准备安装数码标牌！



8楼



人流多，
视认性高的建筑！
入住有很多服务行业，
是个受欢迎的热门地段★

电灯：75A (含共用部位)
功率：6F：100A 8F：150A
供水：竖管 40A · 支管 20A
杂排：竖管100A 污水：竖管100A
煤气：城市煤气20A (封闭式)
吊顶高度：2,450mm (OA50mm)

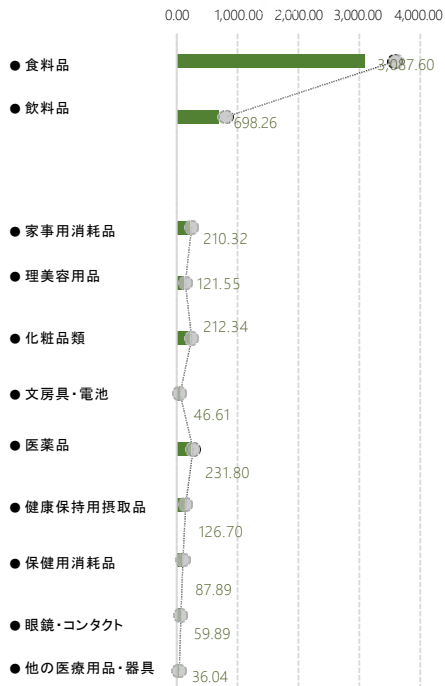
居住者の消費支出

小売・他の生活費 17,233.48 百万円/年 総消費額 20,526.61 百万円/年

商圏内居住者の年間総消費支出額は、205.27億円/年となっており、買回り品に16.77% 最寄品に23.96%を消費しています。
消費・支出額傾向は、食料品 諸雑費 家賃・地代 の順で、高くなっています。

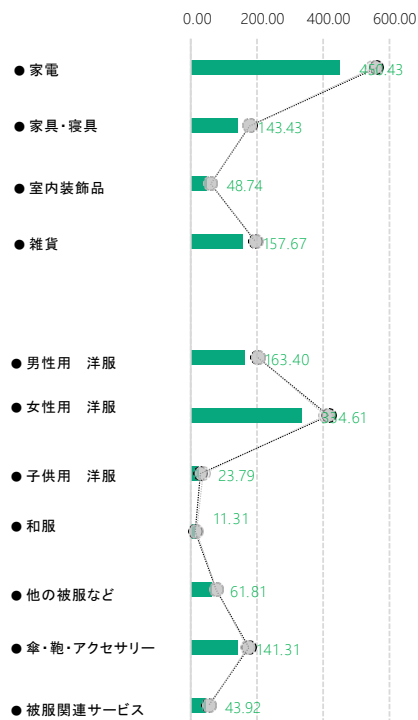
小売(最寄品) 割合 24.0%

単位:百万円/年



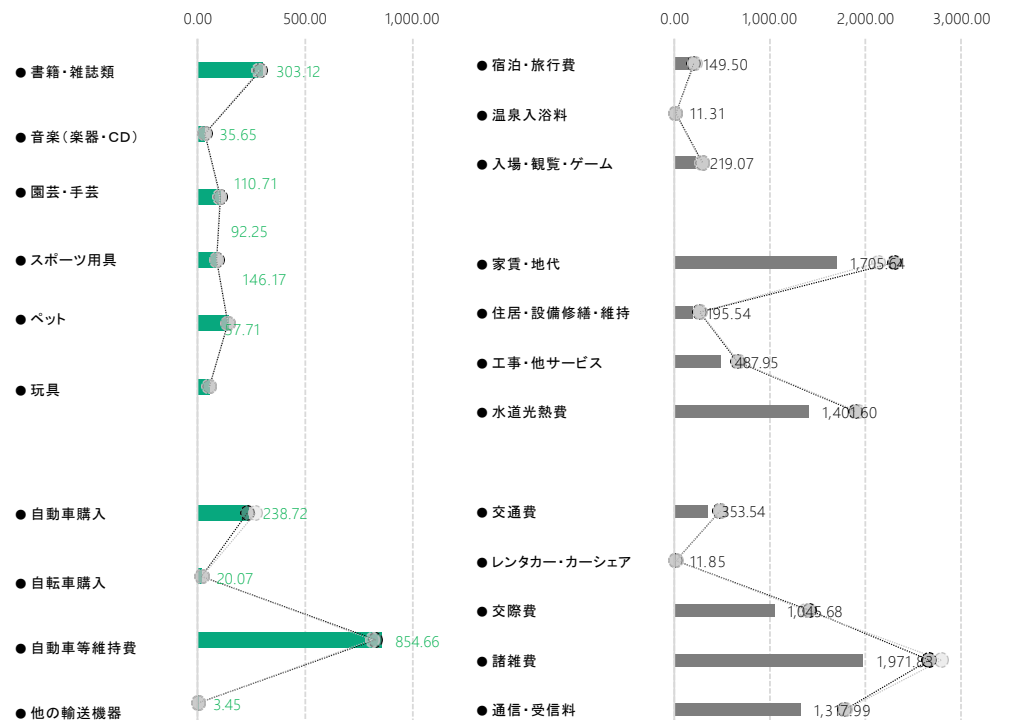
小売(買回り品) 割合 16.8%

単位:百万円/年



他の生活 割合 43.2%

単位:百万円/年



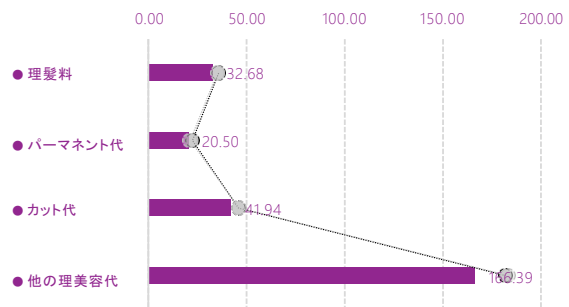
居住者の消費支出

美容・スクール・医療など 1,498.98 百万円/年 総消費額 20,526.61 百万円/年

商圏内居住者の年間総消費支出額は、205.27億円/年となっており、美容に1.27% スクールに2.13% を消費しています。
消費・支出額傾向は、教育 医科診療代 歯科診療代 の順で、高くなっています。

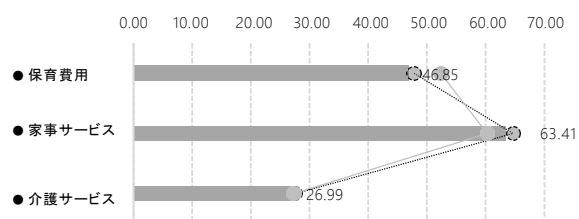
美容 割合 1.3%

単位:百万円/年



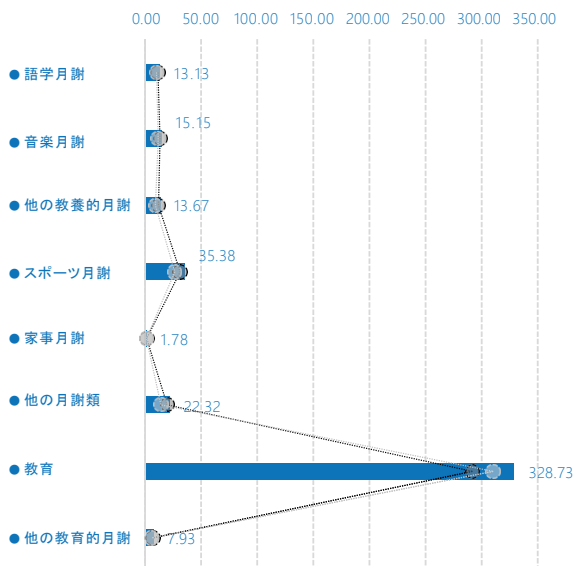
他のサービス 割合 0.7%

単位:百万円/年



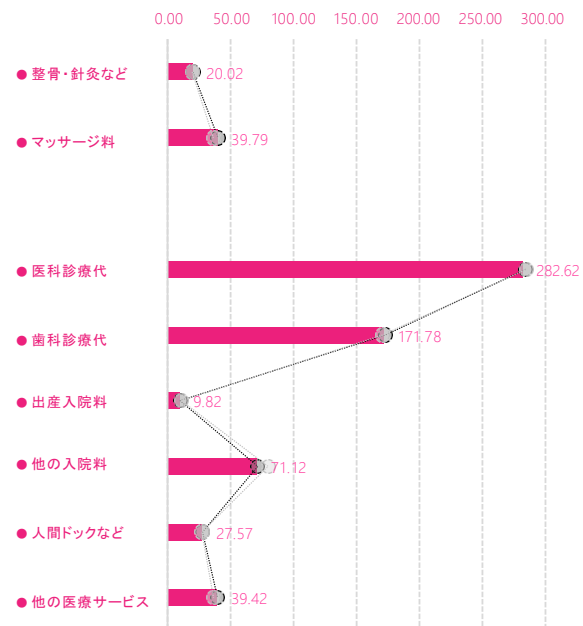
塾・スクール 割合 2.1%

単位:百万円/年



医療・サロン 割合 3.2%

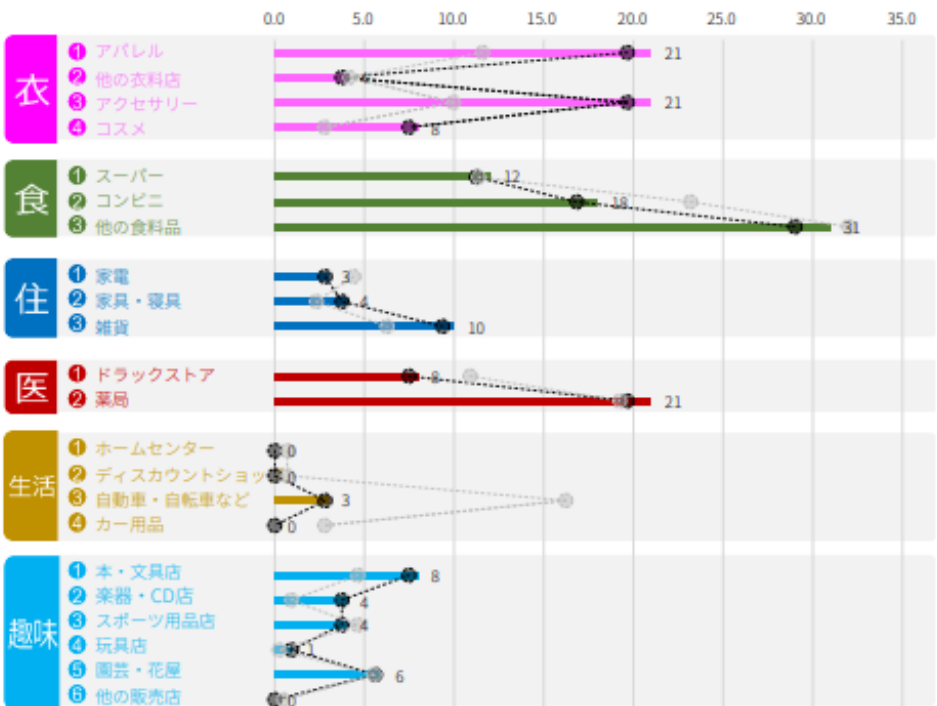
単位:百万円/年



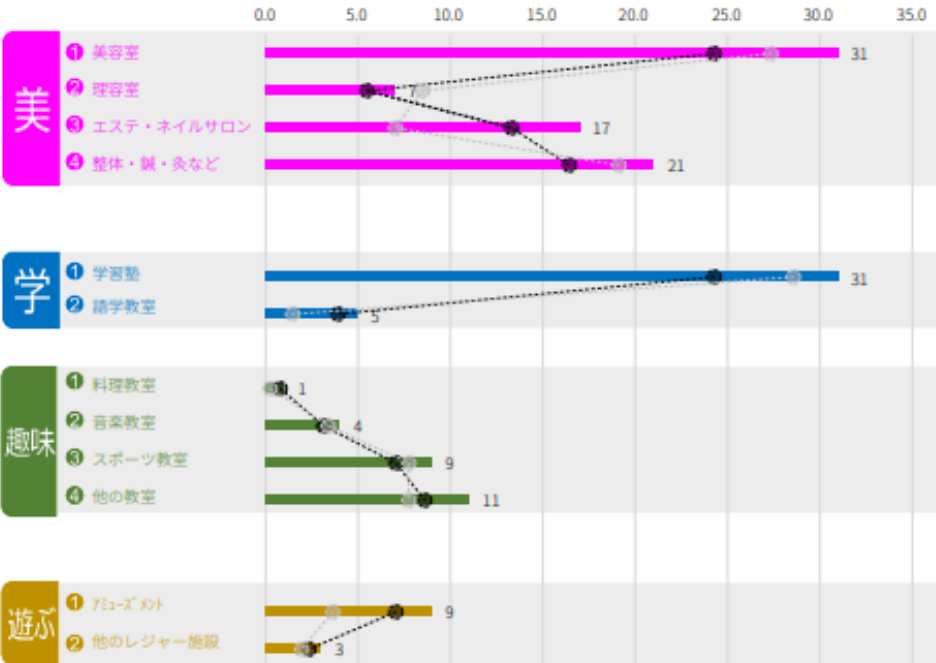
競合店

商圏内の小売店は他の食料品が最も多く調布市の割合と比べ該当する商圏内は、アクセサリー アパレル コスメ の順で、割合が高いエリアとなっています。

商圏内の理美、塾・スクールなどについては美容室が最も多く、調布市の割合と比べ該当する商圏内は、エステ・ネイルサロン・ アミューズメント、 語学教室の順で、割合が高いエリアとなっています。



棒グラフ: 競合店数 (単位: 店) 線グラフ(黒): 商圏割合 線グラフ(灰): 調布市割合
 ※店数: 電話帳に記載されている店の数 ※実態と異なる場合がございます。



棒グラフ: 競合店数 (単位: 店) 線グラフ(黒): 商圏割合 線グラフ(灰): 調布市割合
 ※店数: 電話帳に記載されている店の数 ※実態と異なる場合がございます。