

淀屋橋東洋ビル

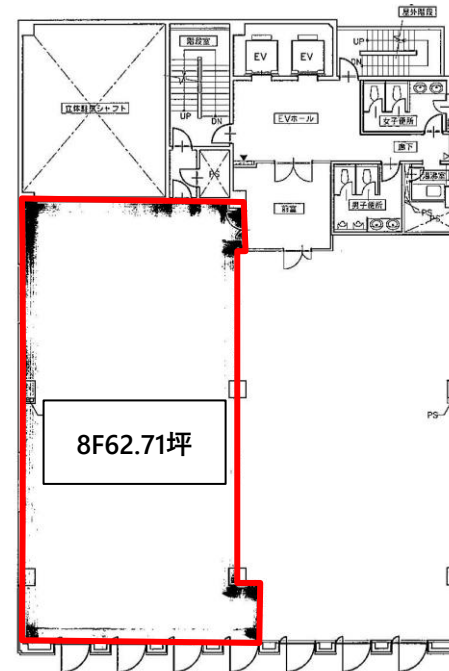
8階 62.71坪 (207.30㎡)



物件外観



平面図



区画	8階 62.71坪 (207.30㎡)
用途	事務所
賃料	相談
共益費	賃料に含む
敷金	賃料の12ヶ月分
入居時期	即日可
問い合わせ先	担当: 村井 電話: 06-6228-9204 Email: murai@toyo-pm.co.jp

地図



所在地	大阪府中央区伏見町4-4-9
交通	大阪メトロ 御堂筋線「淀屋橋」駅 徒歩3分 京阪電鉄 京阪本線「淀屋橋」駅 徒歩5分
構造・規模	鉄骨鉄筋コンクリート造 地上9階・塔屋1階
延床面積	1,391.12坪 (4598.77㎡)
竣工年月	1993年10月
エレベーター	乗用2基 (積載量900kg×2台 定員13人/台)
天井高	約2,550mm (別途OAフロア50mm)
警備管理	機械警備
駐車場	機械式 (全長5,600mm 全幅2,050mm 全高1,550mm 重量2,200kg) (空き状況要確認)
エントランス開放時間	平日8:00~20:00 土曜8:00~17:00 日曜・祝祭日 休館 (通用口から24時間入退館可能)
その他	専用部内で使用された電気、空調料金は別途ご請求いたします。 専用部内の清掃についてはビル指定業者とのご契約をお願いいたします。

※掲載されている内容が現況と異なる場合は、現況を優先いたします。

※募集状況については変更となっている場合があるため、空室状況等はお問い合わせの上ご確認ください。