

# ONEST西五反田スクエア

## 物件概要

所在地：東京都品川区西五反田七丁目24番5号  
交通：JR線,都営浅草線,東急池上線『五反田』駅 徒歩8分  
東急池上線『大崎広小路』駅 徒歩6分

延床面積：6,958.23㎡ (2,104坪)  
構造：鉄骨鉄筋コンクリート造 陸屋根  
規模：地下1階付8階建  
竣工：1988年1月  
用途：事務所  
設備概要：個別空調、EV 2基 (15人乗り)、機械警備

駐車場：機械式駐車場26台 (車長5.05m 車幅1.70m 車高1.55m 重量1.6 t)  
※1 車両サイズは上記規定内であっても収納できない場合があります。  
※2 空車台数、条件については都度ご確認ください。

開館時間：メインエントランス 平日 8:00-20:00  
土曜 8:00-20:00 (日曜・祝日・年末年始は終日閉鎖)  
通用口 平日 8:00-20:00  
土曜 8:00-20:00 (日曜・祝日・年末年始は終日閉鎖)

360度VR画像公開中!

QRコードを  
読み込んでください。



## 現地案内図



## 物件外観



- ① 個別空調化、基準階共用部フルリニューアル (2019年)
- ② 1階テナント専用ラウンジ設置 (2020年)

※本資料と現況が異なる場合は現況優先。

お問合せ先

東洋不動産プロパティマネジメント株式会社

Tel. 03-5280-7970 / Fax. 03-5280-2653

〒101-0054 東京都千代田区神田錦町1-19-1

担当：野上 <媒介>



東洋不動産  
プロパティマネジメント

# ONEST西五反田スクエア

契約形態 : 普通借家契約  
契約期間 : 2ヵ年毎の自動更新  
用途 : 事務所  
天井高 : 2,550mm  
OAフロア : 有 (50mm)  
照明 : LED照明

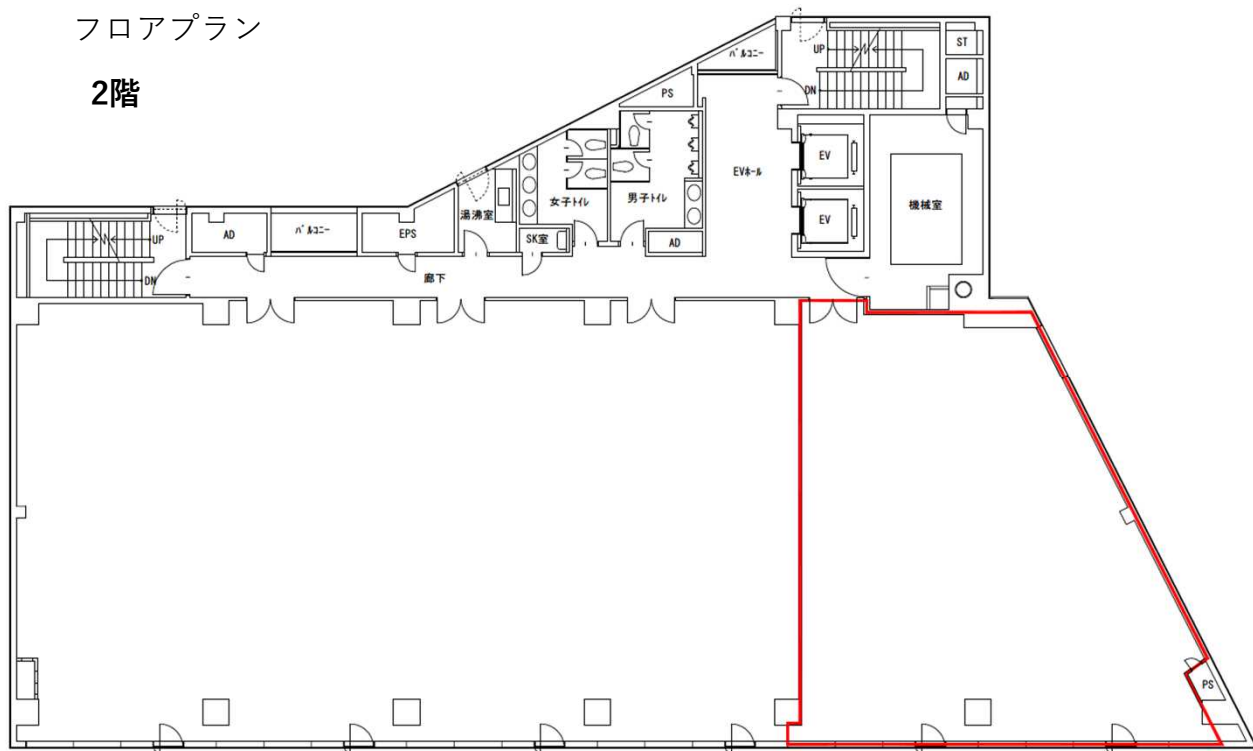
**フリーレント6ヶ月 (期間中共益費相当額3,000円/坪)**  
**AD2ヶ月キャンペーン実施中**  
**※詳細は担当者まで。**

階数	契約面積	賃料	共益費	敷金	入居時期
2階	169.96㎡ (51.41坪)	相談	賃料に含む	賃料の12か月分	2024.03中旬

※賃料・共益費等についての消費税等は別途ご負担いただきます

フロアプラン

2階



※本資料と現況が異なる場合は現況優先。

# ONEST西五反田スクエア

契約形態 : 普通借家契約  
契約期間 : 2ヵ年毎の自動更新  
用途 : 事務所  
天井高 : 2,550mm  
OAフロア : 有 (50mm)  
照明 : LED照明

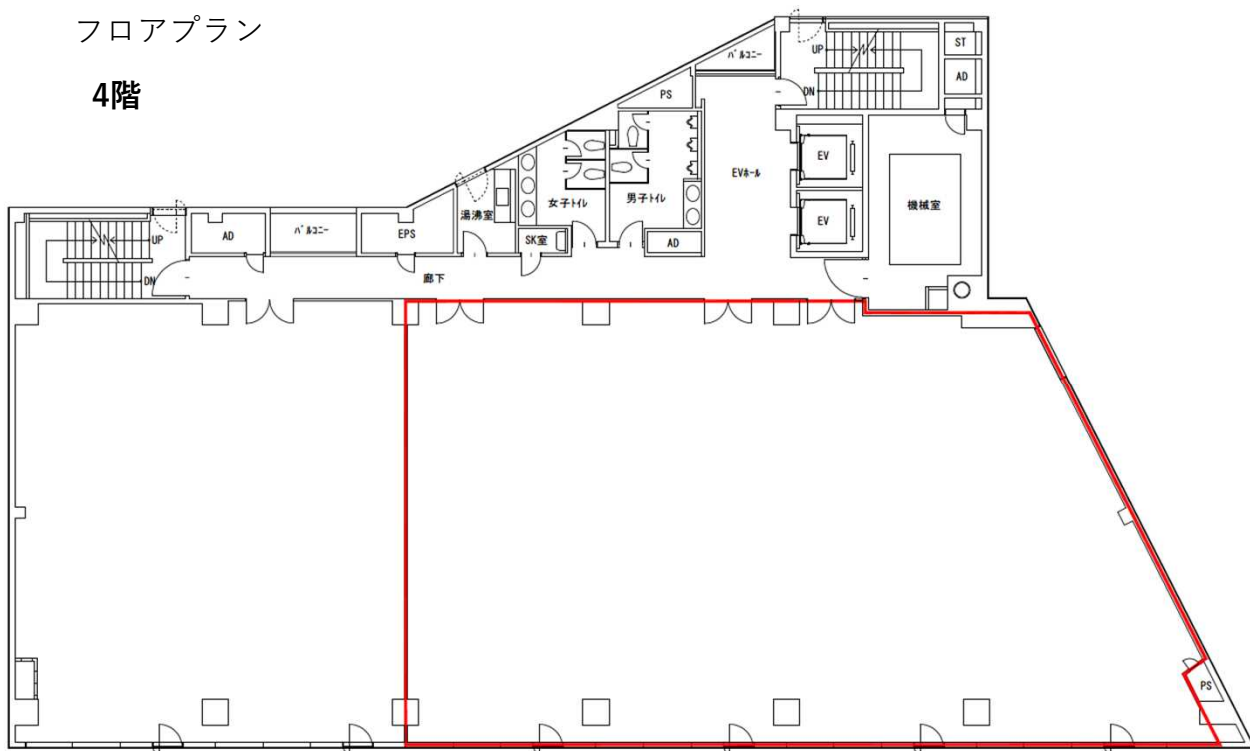
**フリーレント6ヶ月 (期間中共益費相当額3,000円/坪)**  
**AD2ヶ月キャンペーン実施中**  
**※詳細は担当者まで。**

階数	契約面積	賃料	共益費	敷金	入居時期
4階	373.38㎡ (112.95坪)	相談	賃料に含む	賃料の12か月分	2024.04月上旬

※賃料・共益費等についての消費税等は別途ご負担いただきます

フロアプラン

4階



※本資料と現況が異なる場合は現況優先。

お問合せ先  
東洋不動産プロパティマネジメント株式会社  
Tel. 03-5280-7970 / Fax. 03-5280-2653  
〒101-0054 東京都千代田区神田錦町1-19-1

担当：野上 <媒介>

東洋不動産  
プロパティマネジメント

# ONEST西五反田スクエア

契約形態 : 普通借家契約  
契約期間 : 2ヵ年毎の自動更新  
用途 : 事務所  
天井高 : 2,550mm  
OAフロア : 有 (50mm)  
照明 : LED照明

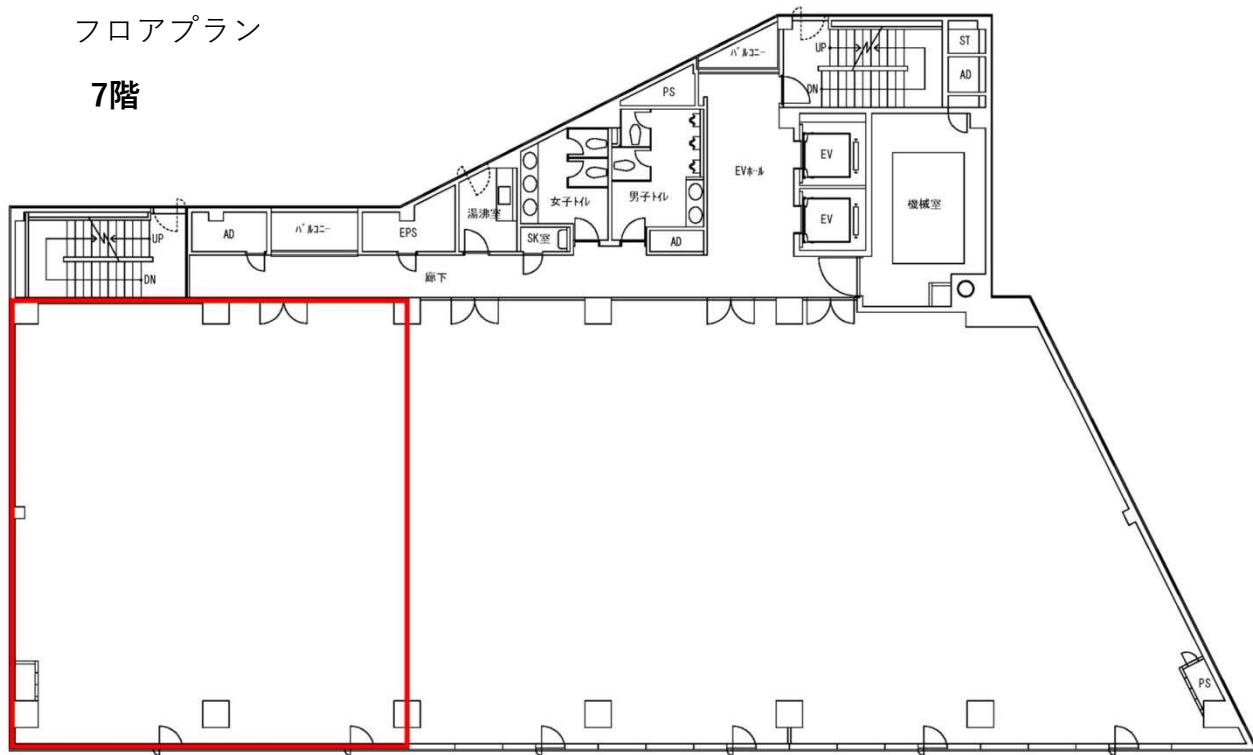
**フリーレント6ヶ月 (期間中共益費相当額3,000円/坪)**  
**AD2ヶ月キャンペーン実施中**  
**※詳細は担当者まで。**

階数	契約面積	賃料	共益費	敷金	入居時期
7階	201.40㎡ (60.92坪)	相談	賃料に含む	賃料の12か月分	2024.04月上旬

※賃料・共益費等についての消費税等は別途ご負担いただきます

フロアプラン

7階



※本資料と現況が異なる場合は現況優先。

お問合せ先  
東洋不動産プロパティマネジメント株式会社  
Tel. 03-5280-7970 / Fax. 03-5280-2653  
〒101-0054 東京都千代田区神田錦町1-19-1

担当：野上 <媒介>

東洋不動産  
プロパティマネジメント

# ONEST西五反田スクエア

## 共用部リニューアル写真

### 1階 エレベーターホール (AED設置済)



### エントランス



※本資料と現況が異なる場合は現況優先。

# ONEST西五反田スクエア

## 共用部リニューアル写真

### 1階 テナント専用ラウンジ (2020年10月オープン)



**ランチやリフレッシュタイムにご利用いただいております**

※本資料と現況が異なる場合は現況優先。

お問合せ先  
東洋不動産プロパティマネジメント株式会社  
Tel. 03-5280-7970 / Fax. 03-5280-2653  
〒101-0054 東京都千代田区神田錦町1-19-1

担当：野上 <媒介>

 東洋不動産  
プロパティマネジメント

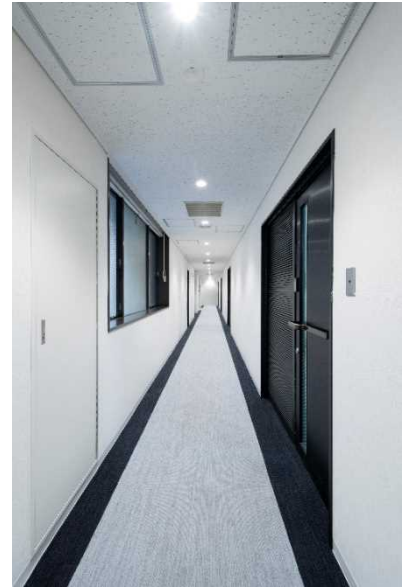
# ONEST西五反田スクエア

## 共用部リニューアル写真

基準階エレベーターホール



基準階廊下



男子トイレ



女子トイレ



給湯室



※本資料と現況が異なる場合は現況優先。

お問合せ先  
東洋不動産プロパティマネジメント株式会社  
Tel. 03-5280-7970 / Fax. 03-5280-2653  
〒101-0054 東京都千代田区神田錦町1-19-1

担当：野上 <媒介>

 東洋不動産  
プロパティマネジメント