

新宿やわらぎビル

物件概要

交通 : 東京メトロ丸ノ内線・副都心線、都営新宿線
「新宿三丁目」駅から徒歩約3分
東京メトロ丸の内線「新宿御苑前」駅から徒歩約4分

所在地 : 東京都新宿区新宿5丁目6番1号

延床面積 : 2,121.75㎡ (641.82坪)

構造・規模 : 鉄骨鉄筋コンクリート造 10階建

竣工 : 1989年3月 (新耐震基準)

施工会社 : 鹿島建設株式会社

用途 : 事務所

設備概要 : 天井高 : 2,450mm、OA床50 mm
空調方式 : 空冷ヒートポンプ式天井隠ぺいダクト型
警備 : 機械警備
EV : 1基 (11人乗り)



案内図



※本資料と現況が異なる場合は現況優先。

お問合せ先

東洋不動産プロパティマネジメント株式会社

Tel. 03-5280-7965 / Fax. 03-5280-2653

〒101-0054 東京都千代田区神田錦町1-19-1

担当：酒井 < 媒介 >



東洋不動産
プロパティマネジメント

新宿やわらぎビル

募集条件詳細

契約形態 : 普通建物賃貸借契約

契約期間 : 2カ年

用途 : 事務所

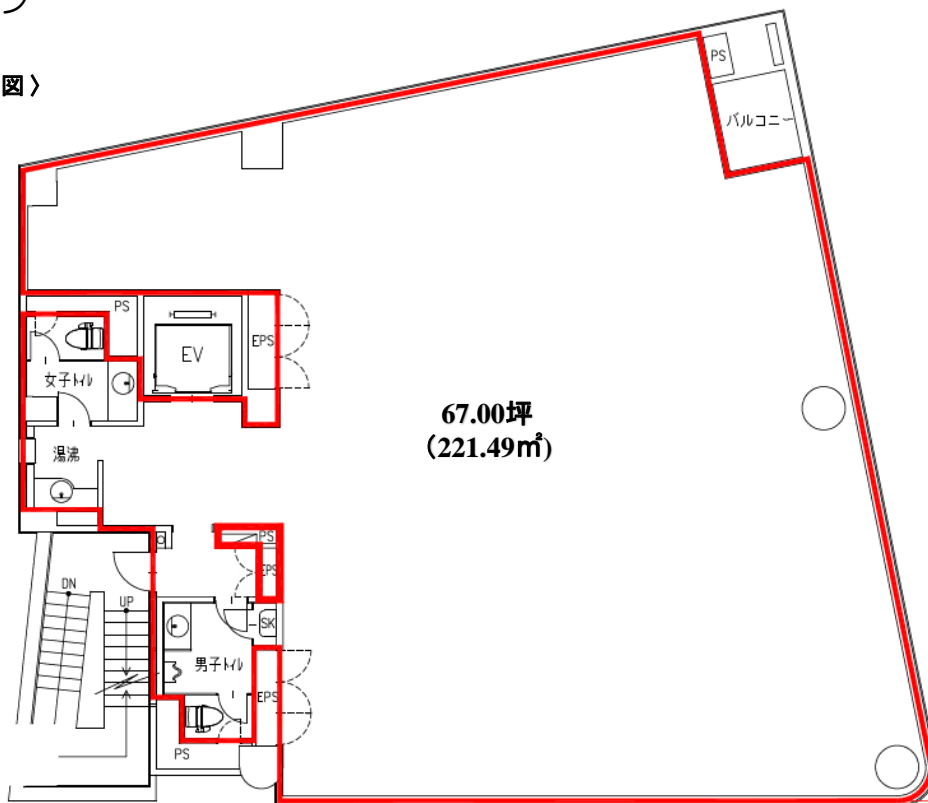
備考 : 賃料、共益費の消費税地方消費税及び、水光熱費・清掃費等は別途ご負担いただきます。
敷金償却、更新料なし。

2023年8月 ファサード・エントランス リニューアル工事完了

階	募集面積	賃料	共益費(税抜)	敷金	入居時期
6階	67.00坪(221.49㎡)	相談	賃料に含む	賃料の12ヶ月分	即日

フロアプラン

〈6F 平面図〉



※本資料と現況が異なる場合は現況優先。

お問合せ先

東洋不動産プロパティマネジメント株式会社

Tel. 03-5280-7965 / Fax. 03-5280-2653

〒101-0054 東京都千代田区神田錦町1-19-1

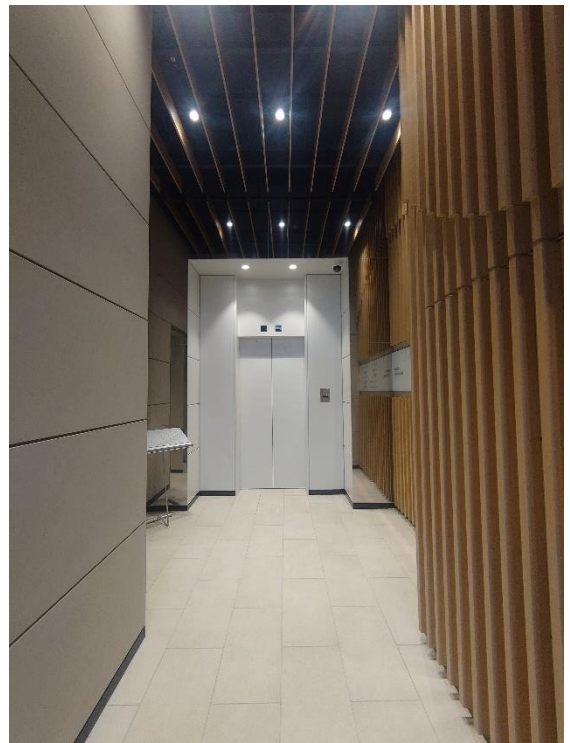
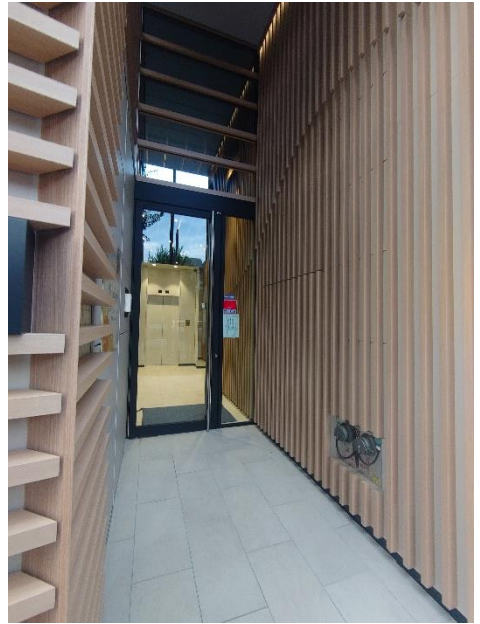
担当：酒井 <媒介>



東洋不動産
プロパティマネジメント

新宿やわらぎビル

ファサード・エントランス



※本資料と現況が異なる場合は現況優先。

お問合せ先
東洋不動産プロパティマネジメント株式会社
Tel. 03-5280-7965 / Fax. 03-5280-2653
〒101-0054 東京都千代田区神田錦町1-19-1

担当：酒井 <媒介>

 東洋不動産
プロパティマネジメント

新宿やわらぎビル

専用部リニューアル パース

室内



トイレ



エレベーターホール



※本資料と現況が異なる場合は現況優先。

お問合せ先
東洋不動産プロパティマネジメント株式会社
Tel. 03-5280-7965 / Fax. 03-5280-2653
〒101-0054 東京都千代田区神田錦町1-19-1

担当：酒井 <媒介>

 東洋不動産
プロパティマネジメント