

# ホームスト平塚共同ビル

フリーレント **6**ヶ月

JR東海道線『平塚』駅 徒歩1分

## 物件概要

- 所在地 神奈川県平塚市宝町2-1
- 規模 鉄筋コンクリート地下1階建地上8階建
- 竣工 1995年9月（新耐震基準）
- 用途 事務所・サービス店舗
- 設備 エレベーター2基
- 引渡し 事務所仕様

## 賃貸条件

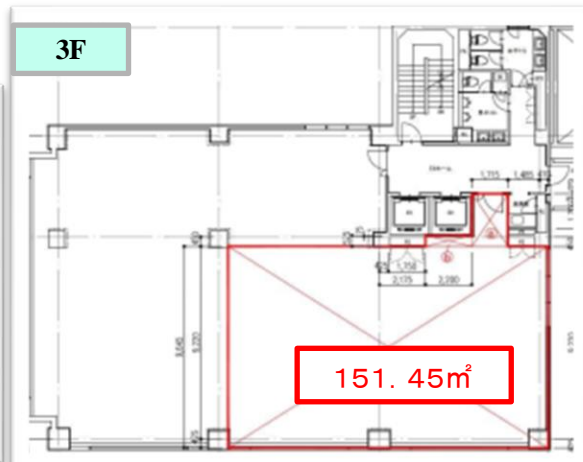
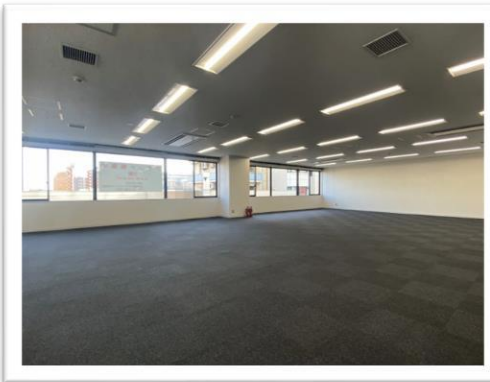
契約期間：定期借家契約期間相談

階数	面積	月額賃料(税込)	保証金 (非課税)	礼金	入居日
		坪単価(税込)			
3F	45.81坪	655,083円	6ヵ月分	無し	即
	151.45㎡	@14,300円			

サービス店舗可能！  
業種ご相談ください♪

保証会社加入必須  
レスト・ソリューション(株)

エントランス&共用部  
照明LED化！  
※詳細はお問い合わせください



● 図面と現況が異なる場合は、現況を優先とさせていただきます。

オフィス・店舗賃貸は  
↓こちらから↓  
**transista** 株式会社transista

担当：郷 哲哉 (090-8004-0285)  
基 (ダイ) 竜宏 (080-4877-2881)  
E-mail: go@transista.co.jp  
dai@transista.co.jp

●取引態様：貸主窓口

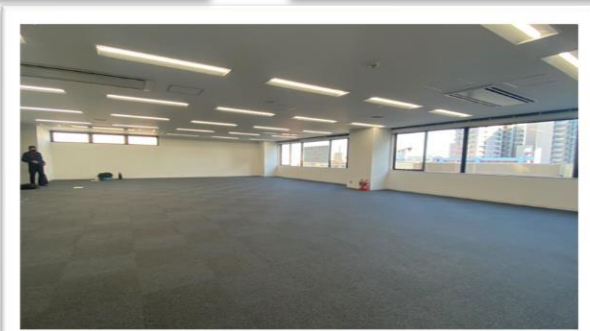
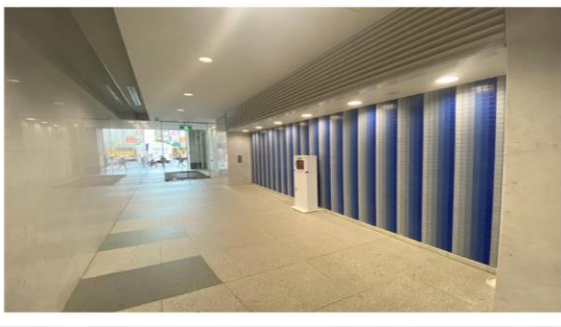
手数料	貸主	100%	借主	
負担の場合	元		客付	100%
配分の場合	付			

# 平塚駅前ロータリーに面すバス停至近！



電灯：50A      給水：20mm  
動力：なし      排水：なし  
ガス：32A  
天井高：2,530mm（OA含む）

1階にはマツモトキヨシ  
視認性抜群！！  
スクール、クリニックが入っており  
人気の立地となっています★



# Homest Hiratsuka Kyodo Building

**6 months free rent**

1 min. walk from JR Tokaido Line "Hiratsuka" Station

## Property Overview

Location: 2-1 Takara-cho, Hiratsuka-shi, Kanagawa Prefecture

■ Model: Reinforced concrete

1 basement floor, 8 floors above ground

■ Construction Completed: September 1995

(New earthquake resistance standards)

■ Use: Offices and service providers



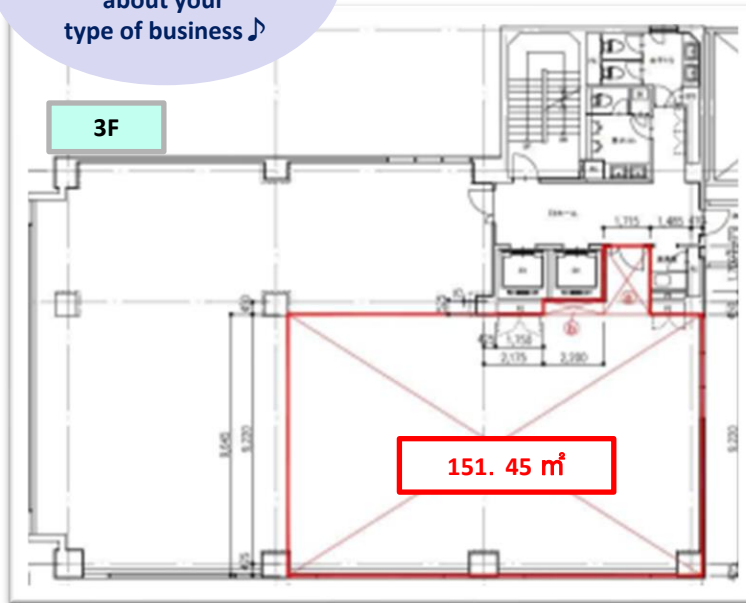
Open to rent for service providers!  
Please consult with us about your type of business♪

## Rental Terms & Conditions \*Taxes included.

Contract term: Fixed-term lease contract term negotiable

Floor	Area	Monthly rent (Tax included)	Deposit (Tax exempted)	Key money	Move-in date
		Unit price per tsubo (Tax included)			
3F	45.81 tsubo	JPY 655,083	6 months rent	N/A	Today
	151.45 m <sup>2</sup>	@ JPY 14,300			

Guarantor company subscription required: Rest Solution Co., Ltd.



● If the drawing and the current situation are different, the current situation will take precedence.

For offices and commercial listings  
↓ Contact here ↓

Governor of Tokyo (2) No. 99755



**transista Corporation**

Contact: Tetsuya GO (090-8004-0285)  
Tatsuhiro DAI(080-4877-2881)  
E-mail: go@transista.co.jp  
dai@transista.co.jp



● Transaction Terms: Landlord's Contact Person

Fee responsibility arrangements	Landlord	100%	Renter	
Fee distribution arrangements	Direct broker		Placement fee	100%

# Homest 平塚共同大楼

**免租金6个月**

JR 东海道线【平塚】站 步行1分钟

## 房屋简介

- 所在地 神奈川県平塚市宝町2-1
- 规模 钢筋混凝土结构, 地下1层, 地上8层建筑
- 竣工 1995年 9月 (新抗震标准)
- 用途 办公室、服务行业

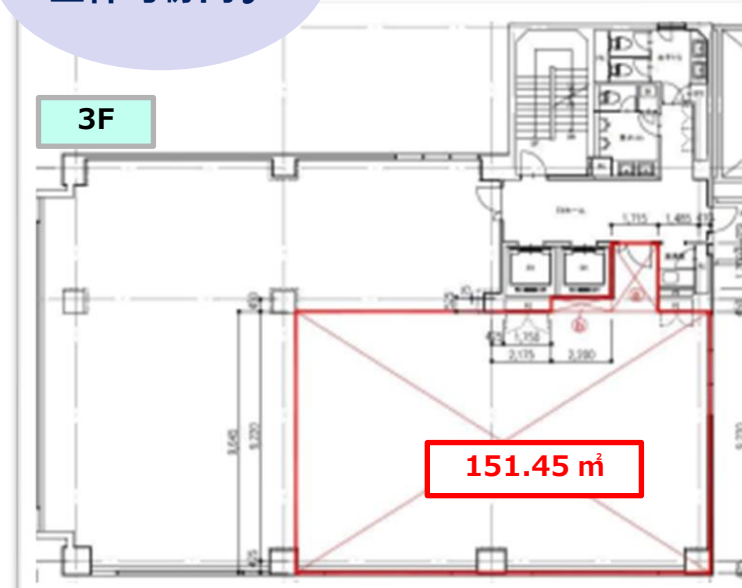
**出租条件** \*含税。

**合同期限** : 定期租约 合同期限可协商

楼层	面积	月租金 (含税)	保证金 (免税)	礼金	入住日
		每坪价格 (含税)			
3F	45.81 坪	655,083日元	6 个月租金	免费	即日
	151.45 m <sup>2</sup>	@ 14,300日元			



可用于服务行业！  
业种可协商♪



**必须加入的担保公司** : Rest Solution Co., Ltd.



●若图纸与现况存有差异, 以现况为优先。

出租办公室和店铺  
↓ 请看这里 ↓

东京都知事 (2) 第 99755 号

transista

transista Corporation

联系人 : Tetsuya GO (090-8004-0285)  
Tatsuhiko DAI(080-4877-2881)

电子邮箱 : go@transista.co.jp  
dai@transista.co.jp

交易形式 : 贷主窗口

手续费 如需负担	贷主	100%	借主	
手续费 如用于分配	卖方 中介		买方 中介	100%

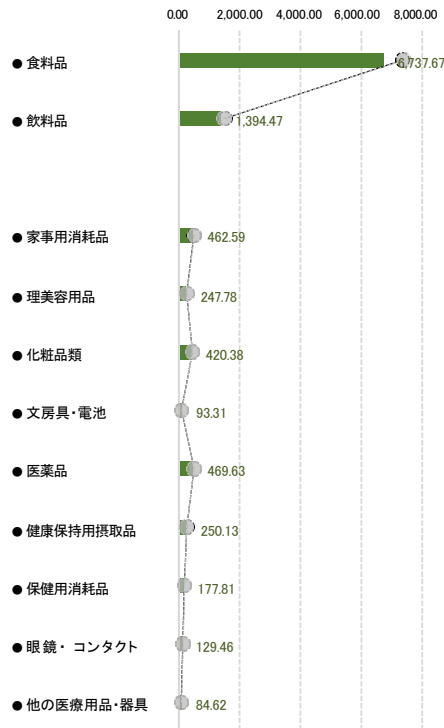
# 居住者の消費支出

小売・他の生活費 35,175.42 百万円/年 総消費額 41,801.86 百万円/年

商圏内居住者の年間総消費支出額は、418.02億円/年となっており、買回りに16.77% 最寄品に25.04%を消費しています。消費・支出額傾向は、食料品諸費 水道光熱費 の順で、高くなっています。

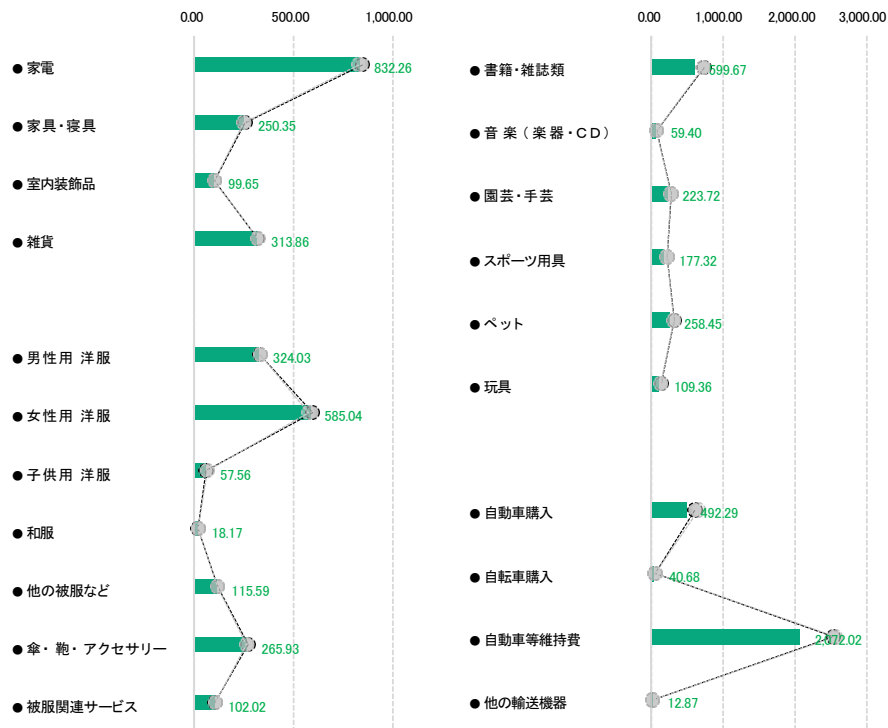
## 小売(最寄品) 割合 25.0%

単位:百万円/年



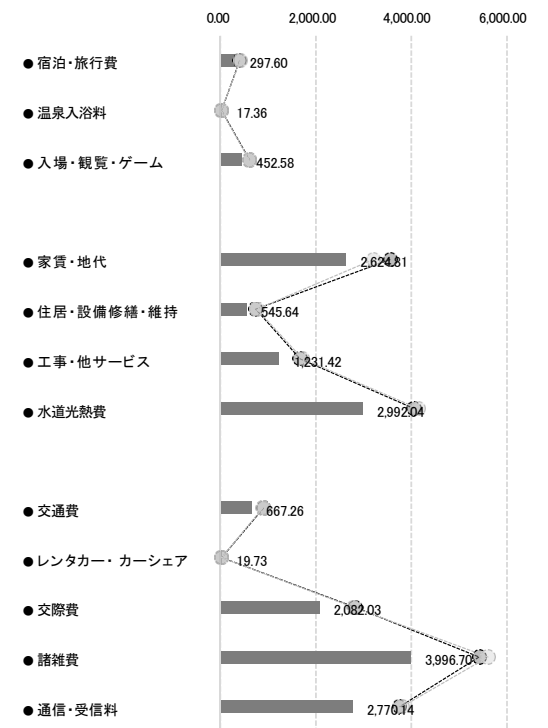
## 小売(買回品) 割合 16.8%

単位:百万円/年



## 他の生活 割合 42.3%

単位:百万円/年



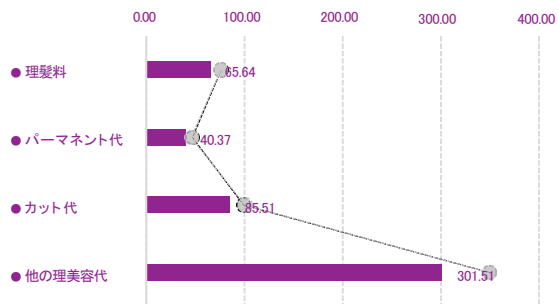
# 居住者の消費支出

美容・スクール・医療など **3,250.54** 百万円/年      総消費額 41,801.86 百万円/年

商圏内居住者の年間総消費支出額は、418.02億円/年となっており、美容に1.18% スクールに2.61%を消費しています。消費・支出額傾向は、教育 医科診療代 歯科診療代 の順で、高くなっています。

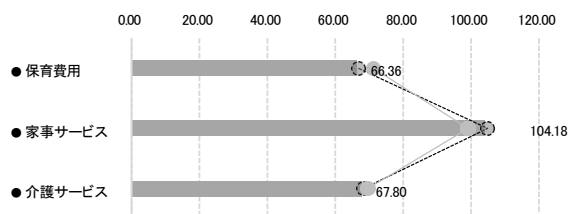
## 美容 割合 1.2%

単位:百万円/年



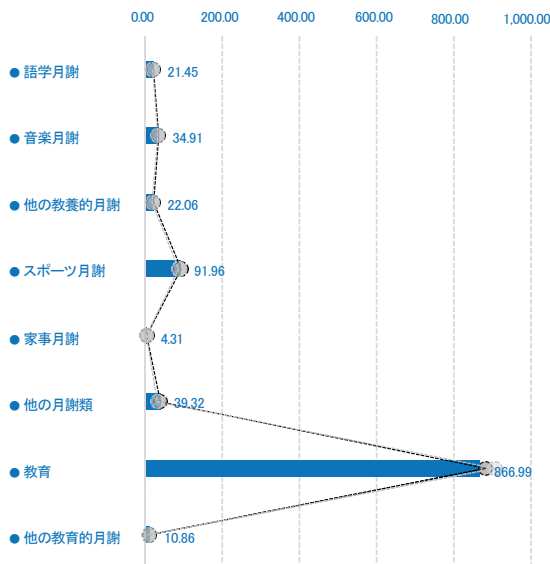
## 他のサービス 割合 0.6%

単位:百万円/年



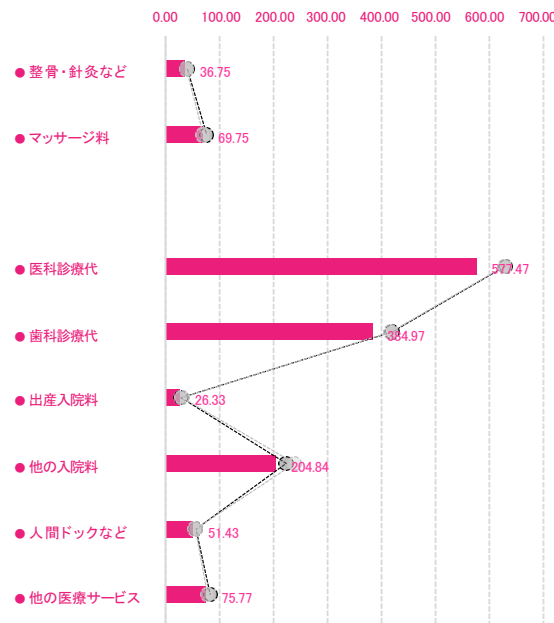
## 塾・スクール 割合 2.6%

単位:百万円/年



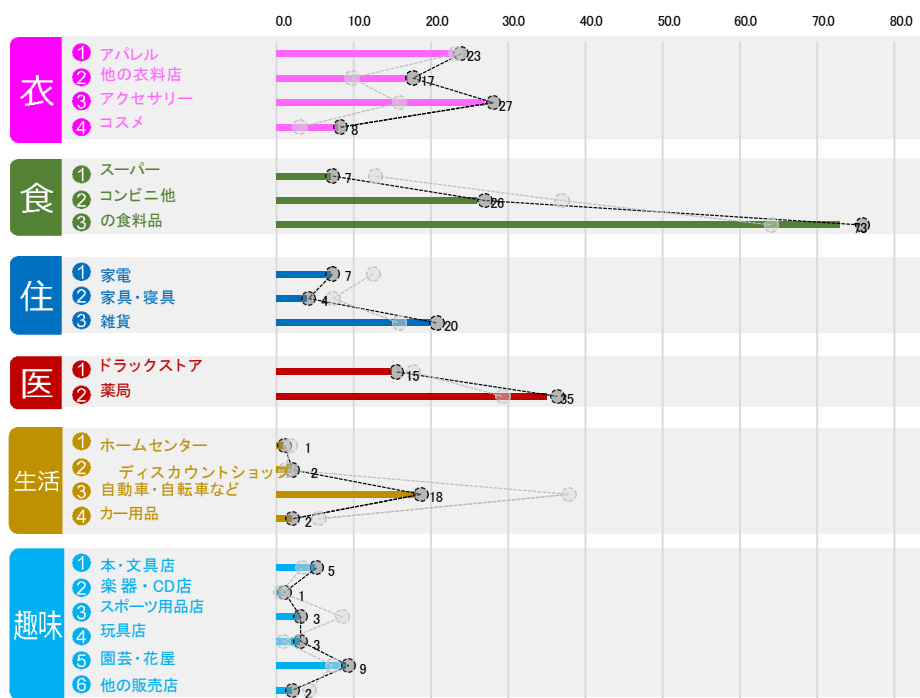
## 医療・サロン 割合 3.4%

単位:百万円/年

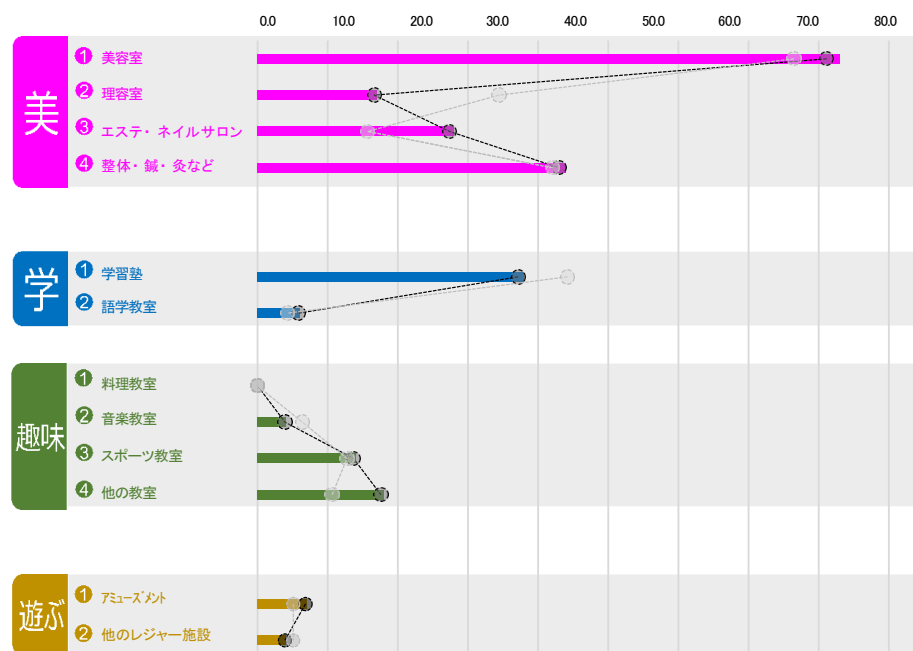


# 競合店

商圈内の理美、塾・スクールなどについては美容室が最も多く、平塚市の割合と比べ該当する商圈内は、エステ・ネイルサロン 他の教室 美容室 の順で、割合が高いエリアとなっています。商圈内の小売店は他の食料品が最も多く平塚市の割合と比べ該当する商圈内は、アクセサリ、他の食料品、他の衣料店、の順で、割合が高いエリアとなっています。



棒グラフ：競合店（単位：店） 線グラフ(黒): 商圈割合 線グラフ(灰): 平塚市割合  
 ※店数：電話帳に記載されている店の数 ※実態と異なる場合がございます。



棒グラフ：競合店数（単位：店） 線グラフ(黒): 商圈割合 線グラフ(灰): 平塚市割合  
 ※店数：電話帳に記載されている店の数 ※実態と異なる場合がございます。