

上野駅前ビル

交通 : JR山手線他・東京メトロ『上野』駅 徒歩1分

所在地 : 東京都台東区東上野3丁目18番7号

構造 : 鉄骨鉄筋コンクリート造

規模 : 地下1階 地上10階建

竣工 : 1972年
2017年耐震補強工事済み（新耐震基準と同等）

設備概要 : エレベーター（3基）
有人管理（+機械警備）※1階は機械警備なし
個別空調
エントランス開放時間
平日・土曜 8:00~20:30
日曜・祝日 8:00~18:00
上記時間外は通用口から24時間出入り可
（1階は独立した出入口の為、制限なし）



現地案内図



© 昭文社

※本資料と現状が異なる場合は現状優先。

お問合せ先
東洋不動産プロパティマネジメント株式会社
Tel. 03-5280-7965 / Fax. 03-5280-2653
〒101-0054 東京都千代田区神田錦町1-19-1

担当：富山 <媒介>


東洋不動産
プロパティマネジメント

上野駅前ビル

募集条件詳細

募集フロア：1階 132.12坪（436.77㎡）

契約形態：定期借家契約（期間相談）

入居時期：相談（原状回復工事未実施）

賃料：相談

共益費：坪3,000円（消費税別途）

看板料：集合看板 月額35,000円（消費税別途）
袖看板 月額15,000円【消費税別途】
※袖看板は借主費用負担で新規設置となります。

敷金：賃料の12ヶ月分 ※償却なし

引渡し：事務所仕上げ（天高2,750mm）or スケルトン相談

再契約料：再契約賃料の1ヶ月（消費税別途）

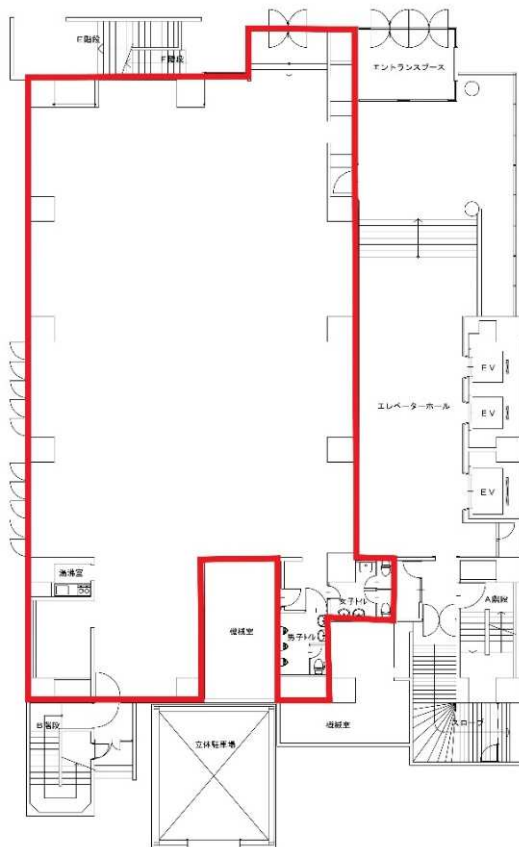
備考：保証会社相談（ビル指定あり）
電気代、水道代等は別途費用。

看板位置
上野駅デッキから
視認できます。



フロアプラン

1階専用の出入口あり
24時間利用可能
（機械警備なし）



※本資料と現状が異なる場合は現状優先。

お問合せ先

東洋不動産プロパティマネジメント株式会社

Tel. 03-5280-7965 / Fax. 03-5280-2653

〒101-0054 東京都千代田区神田錦町1-19-1

担当：富山 <媒介>

東洋不動産
プロパティマネジメント