

立川錦町ビル

物件概要

交通 : JR中央線、青梅線、南武線「立川」駅 徒歩7分
多摩モノレール「立川南」駅 徒歩9分

所在地 : 東京都立川市錦町1-8-7

延床面積 : 8026.84㎡ (2428.11坪)

構造・規模 : 鉄骨鉄筋コンクリート造 地上8階建

竣工 : 1991年6月 (新耐震基準)

用途 : 事務所

設備概要 : 天井高 : 2,550mm、OA床50 mm
空調方式 : 個別空調
警備 : 常駐管理、機械警備
EV : 15人乗り2基
駐車場 : 63台 (空車は相談)



案内図



※本資料と現況が異なる場合は現況優先。

お問合せ先

東洋不動産プロパティマネジメント株式会社

Tel. 03-5280-7965 / Fax. 03-5280-2653

〒101-0054 東京都千代田区神田錦町1-19-1

担当：酒井 <媒介>



東洋不動産
プロパティマネジメント

立川錦町ビル

募集条件詳細

契約形態 : 普通建物賃貸借契約

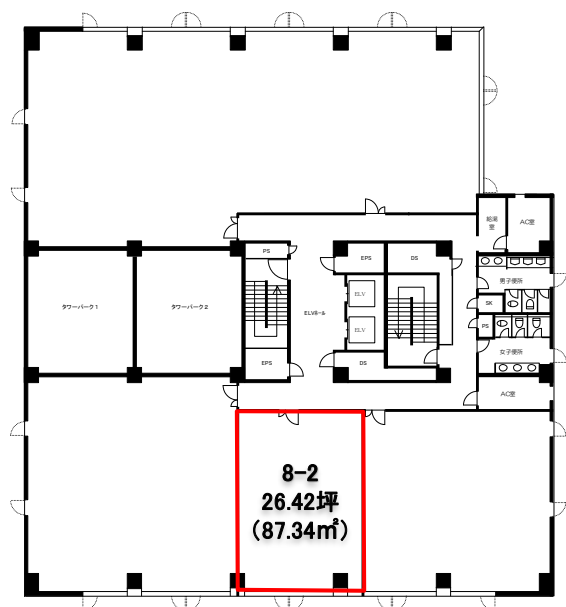
契約期間 : 2カ年

用途 : 事務所

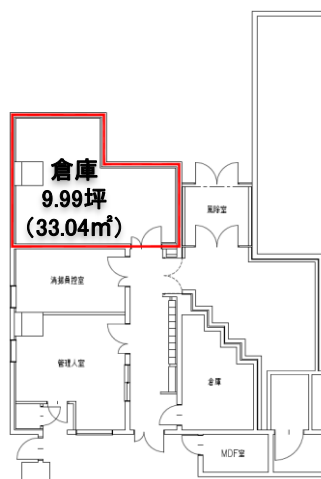
備考 : 賃料、共益費の消費税地方消費税及び、水光熱費・清掃費等は別途ご負担いただきます。
敷金償却、更新料なし。

階	募集面積	賃料	共益費(税抜)	敷金	入居時期
8階-2	26.42坪 (87.34㎡)	相談	賃料に含む	賃料の12ヶ月分	即入居可
1階倉庫	9.99坪 (33.04㎡)	相談	賃料に含む	賃料の12ヶ月分	即入居可

〈8F 平面図〉



〈1F 平面図〉



※本資料と現況が異なる場合は現況優先。

立川錦町ビル

写真集

正面入り口



1階 エレベーターホール



基準階 エレベーターホール



基準階 専用部内



※本資料と現況が異なる場合は現況優先。