

伸和ビル

物件概要

- 交通 : JR総武線『両国』駅 徒歩1分
- 所在地 : 東京都墨田区両国3-26-6
- 延床面積 : 994.26㎡ (300.76坪)
- 構造 : SRC造
- 規模 : 地下1階、地上7階建
- 施工 : 大末建設株式会社
- 竣工 : 1988年1月
- 用途 : 事務所
- 設備概要 : フロア別空冷式パッケージ空調、機械警備、
天井高2,500mm、EV (1基)
床仕上 : タイルカーペット仕様、光ケーブル有



募集条件詳細 : 別紙参照

案内図



※本資料と現況が異なる場合は現況優先。

お問合せ先
東洋不動産プロパティマネジメント株式会社
Tel. 03-5280-7965 / Fax. 03-5280-2653
〒101-0054 東京都千代田区神田錦町1-19-1

担当 : 酒井 <媒介>



東洋不動産
プロパティマネジメント

伸和ビル

募集条件詳細

募集フロア：6階

契約面積：6階 114.52㎡ (34.64坪)
契約面積に給湯室・トイレ等を含みます。

7077^ラ：下図参照 (原状スケルトン)

契約形態：定期借家契約

契約期間：相談

入居時期：即日

賃料：相談

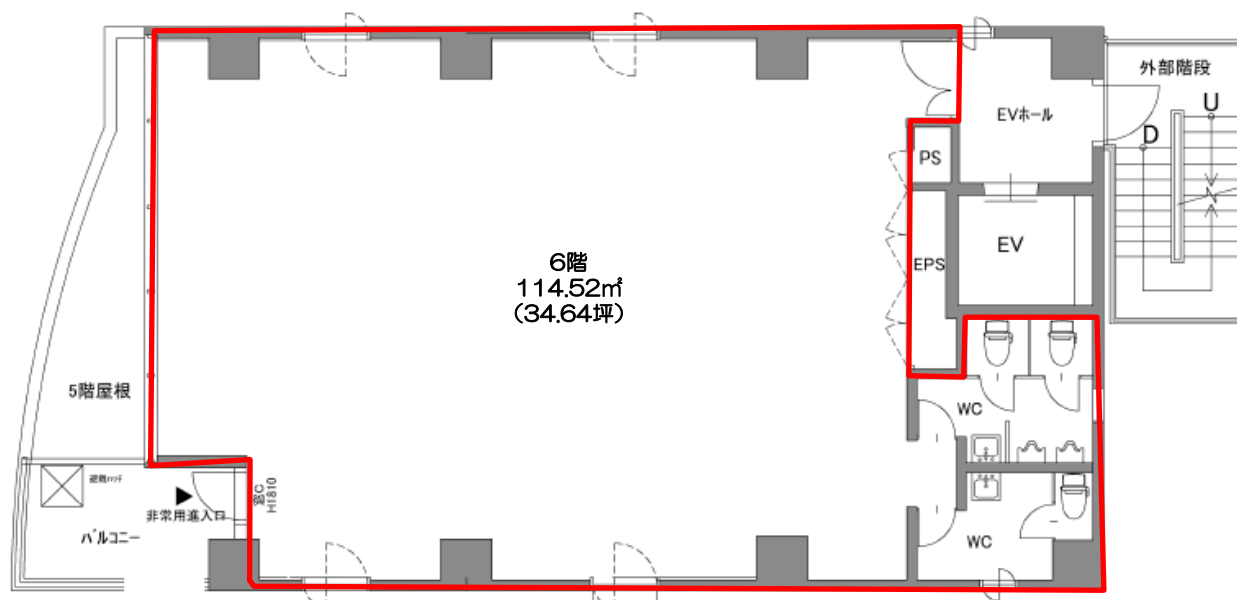
共益費：103,920円 (@3,000円/坪)

敷金：賃料の12ヶ月

用途：事務所 (飲食不可)

備考：事務所仕様での引渡し「応相談」。
賃料、共益費の消費税地方消費税及び、電気代・清掃費等は別途ご負担いただきます。
敷金の償却無。

〈フロアプラン〉



※本資料と現況が異なる場合は現況優先。

お問合せ先

東洋不動産プロパティマネジメント株式会社

Tel. 03-5280-7965 / Fax. 03-5280-2653

〒101-0054 東京都千代田区神田錦町1-19-1

担当：酒井 <媒介>



東洋不動産
プロパティマネジメント