

# VEGAビル

地下1階～3階 393.05坪

## 【物件概要】

交通 : JR神戸線 『元町』駅 徒歩3分  
阪神本線 『元町』駅 徒歩3分  
地下鉄海岸線  
『旧居留地・大丸前』駅 徒歩1分  
阪急神戸本線 『神戸三宮』 徒歩11分  
阪神本線 『神戸三宮』駅 徒歩11分  
JR神戸線 『三ノ宮』 徒歩11分

所在地 : 神戸市中央区元町通1丁目7-1

延床面積 : 3,825.31㎡ (1,157.15坪)

構造・規模 : 鉄骨・鉄骨鉄筋コンクリート造  
陸屋根地下1階地上9階建

竣工 : 2001年8月

施工 : 不二建設株式会社

エレベーター : 乗用2基(15人乗、1基福祉対応)  
荷物用1基(750kg)

営業時間 : 10時～20時

貸主 : 株式会社ジャヴァ

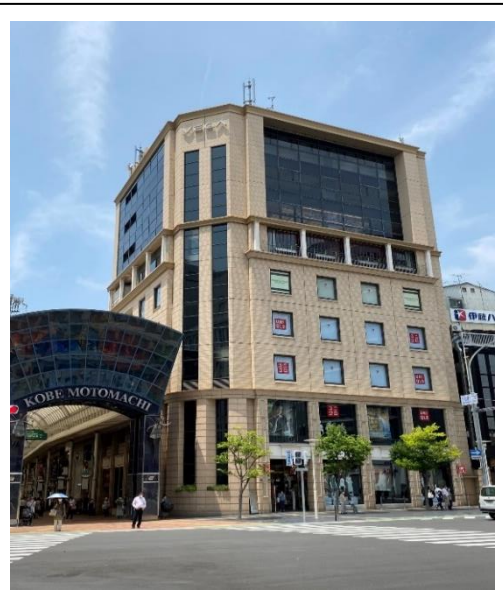
用途 : 物販店舗  
※売場面積は1,000㎡以下とする。

警備管理 : 有人警備

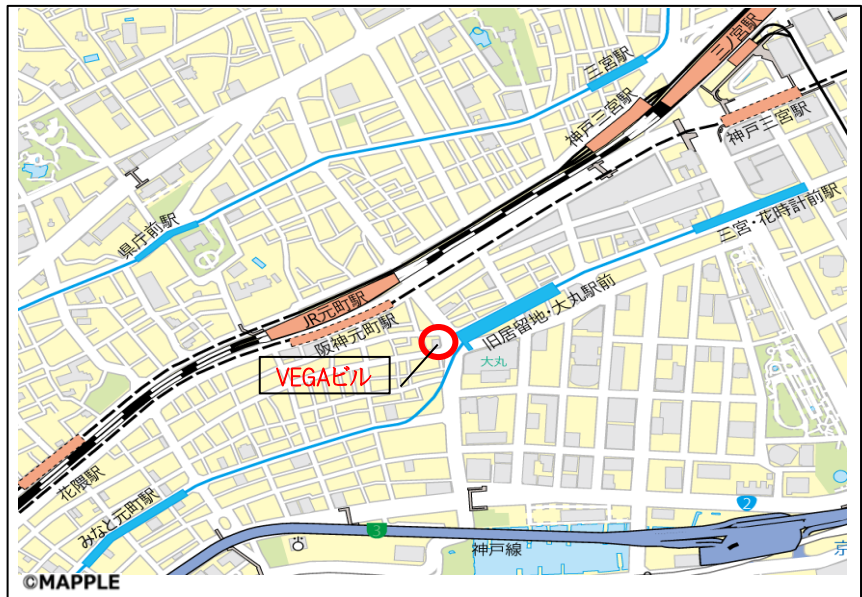
契約形態 : 定期建物賃貸借契約

契約面積 : 393.05坪 (地下1階～3階)

## 【外観】



## 【地図】



※本資料と現況が異なる場合は現況優先。

お問合せ先  
東洋不動産プロパティマネジメント株式会社  
Tel. 06-6228-9204 / Fax. 06-6228-0904  
〒541-0044 大阪市中央区伏見町4-4-9

担当：高橋 <媒介>



# VEGAビル

地下1階～3階 393.05坪

## 【募集条件詳細】

用途：物販店舗

備考：フロア分割相談可

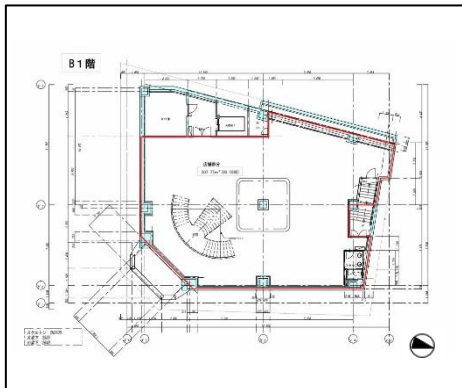
賃料・共益費には別途消費税等がかかります。

※賃料条件はご相談を承ります。

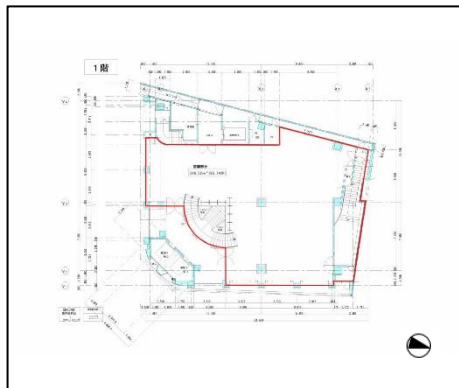
階数	地下1階～3階	賃料	相談
契約面積	393.05坪（地下1階～3階）	共益費	相談
入居時期	2024年9月初旬	敷金	賃料12ヶ月分

## 【平面図】

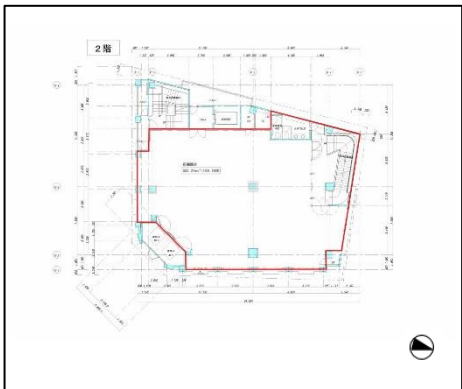
地下1階 93.10坪



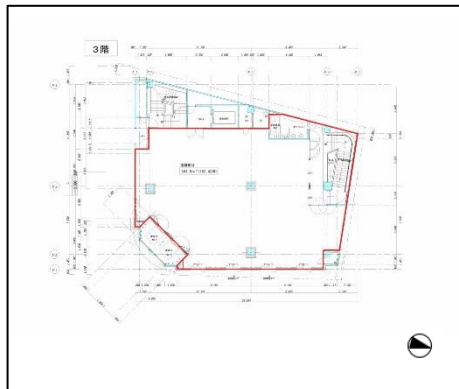
1階 95.74坪



2階 100.79坪



3階 103.42坪



※本資料と現況が異なる場合は現況優先。

お問合せ先

東洋不動産プロパティマネジメント株式会社

Tel. 06-6228-9204 / Fax. 06-6228-0904

〒541-0044 大阪市中央区伏見町4-4-9

担当：高橋 <媒介>



東洋不動産  
プロパティマネジメント