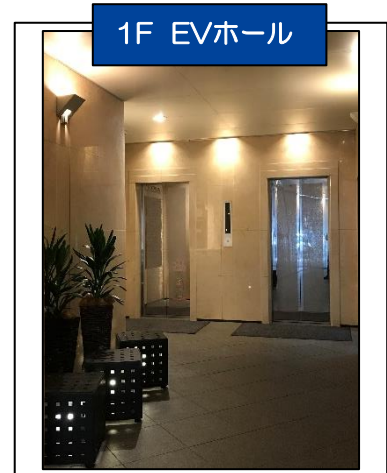


ダイセンビル



| | |
|-------|--------------------------------------------------------------------|
| 交通 | 京阪本線「北浜」駅 徒歩3分 Osakaメトロ堺筋線「北浜」駅 徒歩3分 Osakaメトロ御堂筋線「淀屋橋」駅 徒歩7分 |
| 所在地 | 大阪市中央区今橋2-1-10 |
| 構造・規模 | 鉄骨・鉄筋コンクリート造地下1階付地上10階建 |
| 延床面積 | 3,326.44㎡ (1,006.25坪) |
| 竣工年月 | 1993年3月 |



【設備等詳細】

| | |
|-------|-------------------------------------------------------------------|
| 正面玄関 | 月～金8:00～21:00 土日CLOSE【通用口24H OPEN (セキュリティカード利用で開閉)】 |
| 警備方法 | 機械警備システムによる24H管理 |
| 空調 | 個別空調方式 (24hOK) |
| 床 | フリーアクセスフロア 床荷重: 300kg/㎡ |
| 天井高 | 2,450mm |
| 光ケーブル | 引込可 |
| 電話回線 | MDFまで敷設済 |
| EV | 乗用 2基 |
| 駐車場 | 機械式: 普通車 駐車料月額040,000円 (税別) /台 (シャッター開放時間) 0:00～24:00 24時間使用可能 |
| 清掃 | 貸室内は別途契約となります。 |
| 外観版 | 袖看板はございません。 |
| 案内板 | エントランス等 掲出費用負担: 借主 (変更・追加はテナント負担) |
| 備考 | セキュリティカード 入居時3枚、鍵3本 カード追加 1,000円/枚 (税別)、鍵追加は相談 |

【地図】



お問合せ先

東洋不動産プロパティマネジメント株式会社

TEL: 080-2240-2112

〒541-0044 大阪市中央区伏見町4-4-9

担当: 長坂



東洋不動産プロパティマネジメント

ダイセンビル

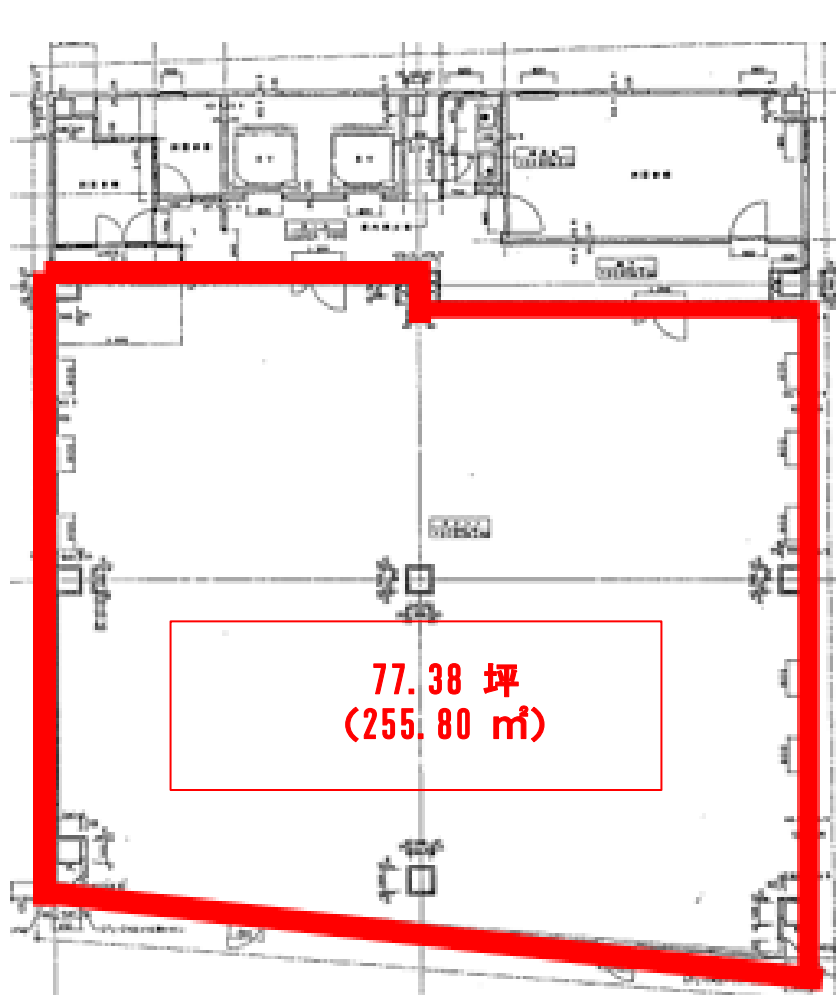
契約形態 : 建物賃貸借契約

契約期間 : 2年

用途 : 事務所

備考 : 賃料、共益費の消費税地方消費税及び、電気代・清掃費・サイン作成費用等は別途ご負担いただきます。
敷金の償却は無。原状復旧を条件に明渡後、全額返還。 ※賃料条件は応ご相談承ります。

| 階数 | 契約面積 | 賃料 | 共益費 | 敷金 | 入居時期 |
|----|-------------------|----|-------|---------|---------|
| 3階 | 255.80㎡ 77.38坪 | 相談 | 賃料に含む | 賃料12ヶ月分 | 2024年2月 |



※本資料と現況が異なる場合は現況優先。

ダイセンビル

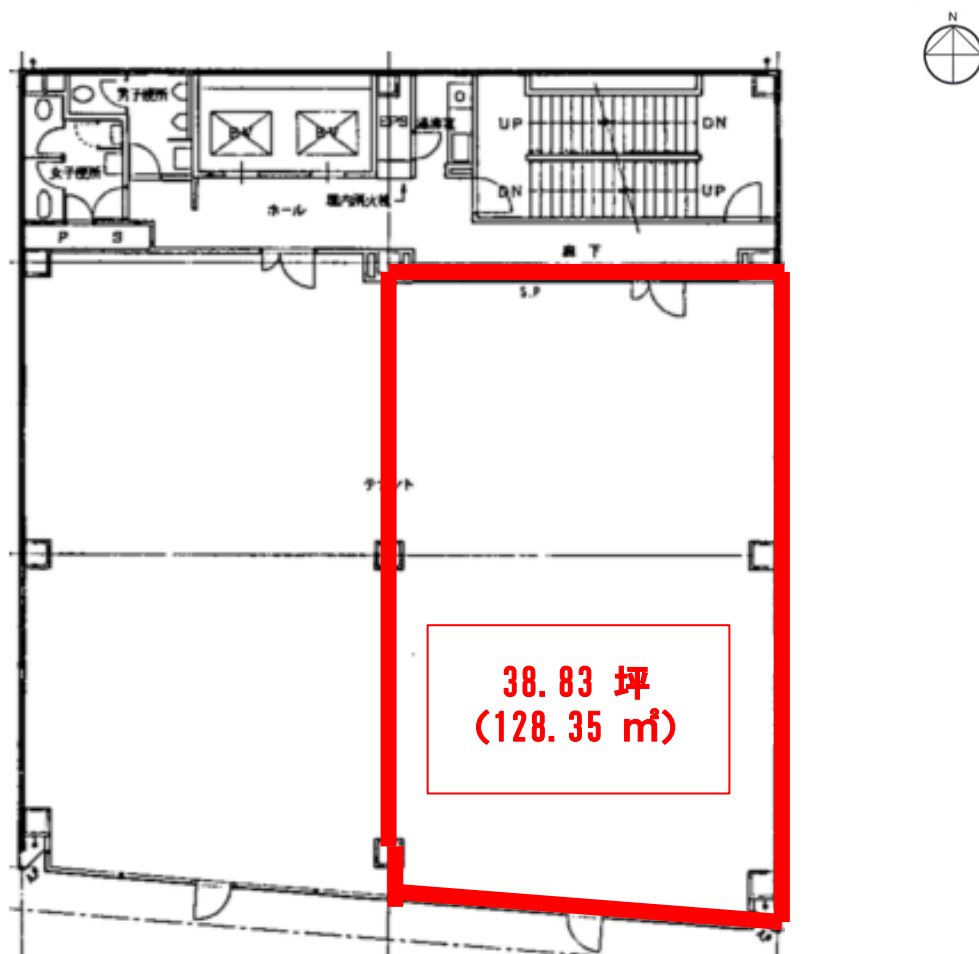
契約形態 : 建物質貸借契約

契約期間 : 2年

用途 : 事務所

備考 : 賃料、共益費の消費税地方消費税及び、電気代・清掃費・サイン作成費用等は別途ご負担いただきます。
敷金の償却は無。原状復旧を条件に明渡後、全額返還。 ※賃料条件は応ご相談承ります。

| 階数 | 契約面積 | 賃料 | 共益費 | 敷金 | 入居時期 |
|----|-------------------|----|-------|---------|---------|
| 2階 | 128.35㎡ 38.83坪 | 相談 | 賃料に含む | 賃料12ヶ月分 | 2024年2月 |



※本資料と現況が異なる場合は現況優先。