

脇田京橋第1ビル 4階

契約面積 72.75坪 (240.50㎡)

【物件概要】

交通：JR大阪環状線 『京橋』駅 徒歩1分
京阪本線 『京橋』駅 徒歩1分
地下鉄長堀鶴見緑地線『京橋』駅 徒歩3分
所在地：大阪市都島区東野田2丁目5番1号
延床面積：337,408㎡ (102,065坪)
構造・規模：鉄骨鉄筋コンクリート造
地上9階、地下1階
竣工：1989年3月
施工：株式会社 日建設
貸主：有限会社 ワキタビル

空調方式：個別空調
天井高：2,550mm
エレベーター：2基
セキュリティ：24時間対応セキュリティシステム
有人管理
駐車場：機械式駐車場40台(3台 空有り)
エントランス
正面玄関：月～金・土・日・祝日 8:00～21:00
※閉鎖時は通用口にてセキュリティカードにより入館可能
看板：看板掲載料 相談
その他：新耐震構造

【外観】



【地図】



※本資料と現況が異なる場合は現況優先。

お問合せ先
東洋不動産プロパティマネジメント株式会社
Tel. 06-6228-9204 / Fax. 06-6228-0904
〒541-0044 大阪市中央区伏見町4-4-9

担当：吉川 <媒介>

東洋不動産
プロパティマネジメント

脇田京橋第1ビル 4階

契約面積 72.75坪 (240.50㎡)

【募集条件詳細】

契約形態：普通建物賃貸借契約

契約期間：2年

用途：事務所・店舗

敷金の返還方法：原状回復を条件に、明け渡し後全額返還

その他費用：電気料・ブラインド修繕費・清掃費(任意)

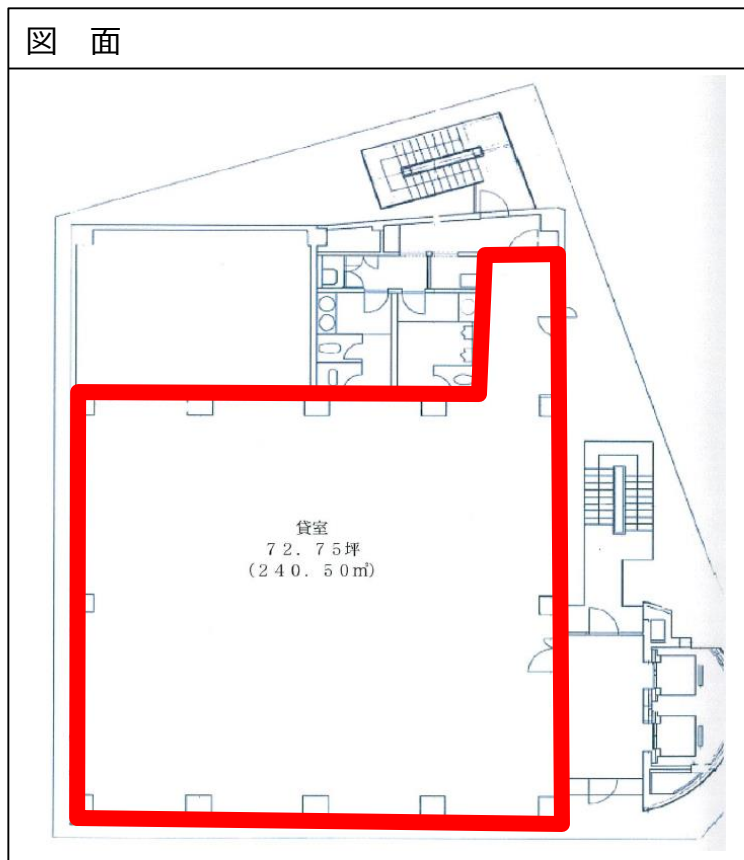
備考：賃料には別途消費税等がかかります。管理費は不課税です。
電気代使用料は別途ご負担願います。

※賃料条件はご相談を承ります

階数	契約面積	賃料	管理費	敷金	入居時期
4階	240.50㎡ 72.75坪	相談	264,519円 (3,636円/坪)	賃料12ヶ月分	2024年1月下旬

※管理費：公募面積1,769.44㎡×1,320円/㎡

図面



共用部



※本資料と現況が異なる場合は現況優先。