

プライムタワー横浜

Prime Tower Yokohama

2024年10月1日～「HF横浜山下ビルディング」に名称変更予定

物件概要

交通 : JR線・市営地下鉄「関内」駅 徒歩9分
みなとみらい線「日本大通り」駅 徒歩3分

所在地 : 神奈川県横浜市中区山下町89-6

延床面積 : 2,616.92坪 / 8,650.98㎡

構造・規模 : 鉄骨鉄筋コンクリート造・一部鉄筋コンクリート造
地下2階付8階建

施工 : 鹿島建設・大林組共同企業体

設計 : (株)山下設計

竣工 : 1986年1月

用途 : 事務所・店舗

設備概要 : 詳細は募集条件詳細の設備をご参照下さい。



現地案内図



※本資料と現況が異なる場合は現況優先。

お問合せ先
東洋不動産プロパティマネジメント株式会社
Tel. 03-5280-7965 / Fax. 03-5280-2653
〒101-0054 東京都千代田区神田錦町1-19-1

担当：弥永 <貸主>



募集条件詳細

契約形態 : 普通賃貸借契約

契約期間 : 2年

用途 : 事務所

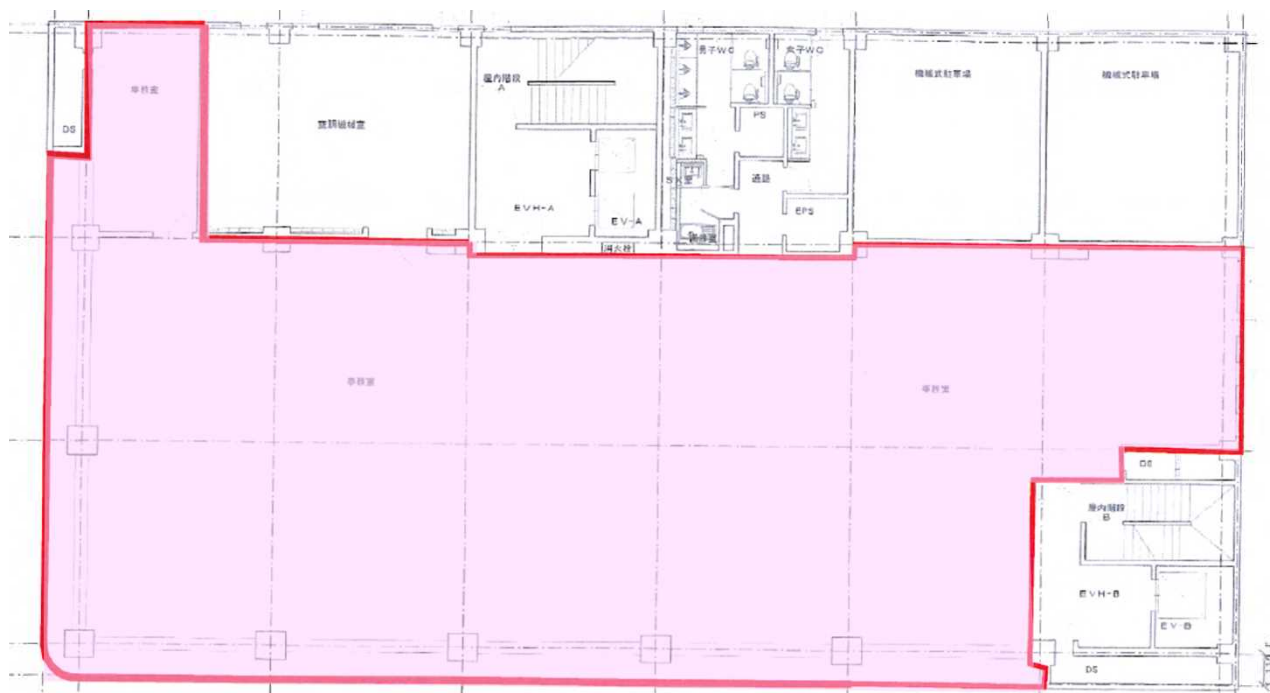
備考 : 賃料、共益費の消費税地方消費税及び、
電気代・管球費・清掃費等は別途
ご負担いただきます。
敷金の償却は無。原状復旧を条件に明渡後、
全額返還。

階数	契約面積	賃料	共益費	敷金	入居時期
8階	595.60㎡ 180.16坪	相談	賃料に含む	12ヶ月	2024年7月上旬

専用部内 LED照明

フロアプラン

8階 最上階



※本資料と現況が異なる場合は現況優先。

プライムタワー横浜

Prime Tower Yokohama

2024年10月1日～「HF横浜山下ビルディング」に名称変更予定

募集条件詳細

契約形態 : 普通賃貸借契約

契約期間 : 2年

用途 : 事務所

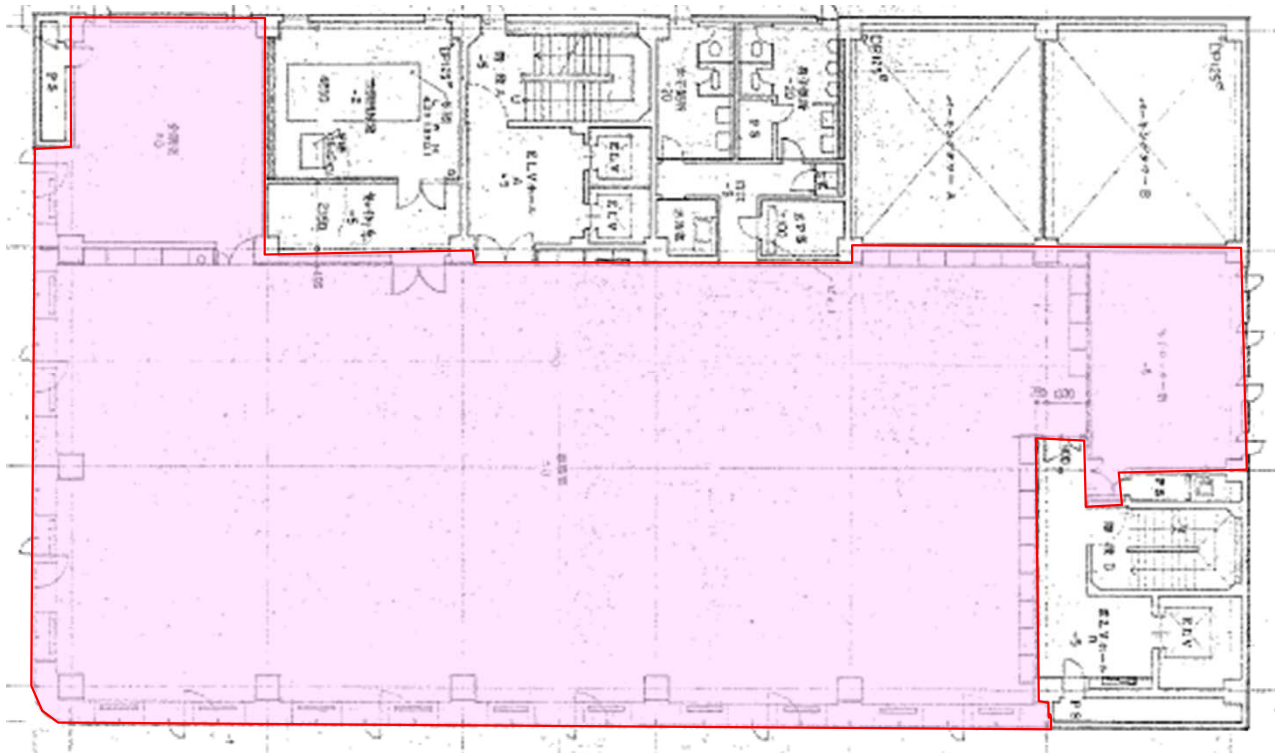
備考 : 賃料、共益費の消費税地方消費税及び、
電気代・管球費・清掃費等は別途
ご負担いただきます。
敷金の償却は無。原状復旧を条件に明渡後、
全額返還。

階数	契約面積	賃料	共益費	敷金	入居時期
6階	626.75㎡ 189.59坪	相談	賃料に含む	12ヶ月	2024年7月上旬

専用部照明 LED化予定

フロアプラン

6階



※本資料と現況が異なる場合は現況優先。

お問合せ先
東洋不動産プロパティマネジメント株式会社
Tel. 03-5280-7965 / Fax. 03-5280-2653
〒101-0054 東京都千代田区神田錦町1-19-1

担当：弥永 <貸主>

東洋不動産
プロパティマネジメント

プライムタワー横浜

Prime Tower Yokohama

2024年10月1日～「HF横浜山下ビルディング」に名称変更予定

募集条件詳細

契約形態 : 普通賃貸借契約

契約期間 : 2年

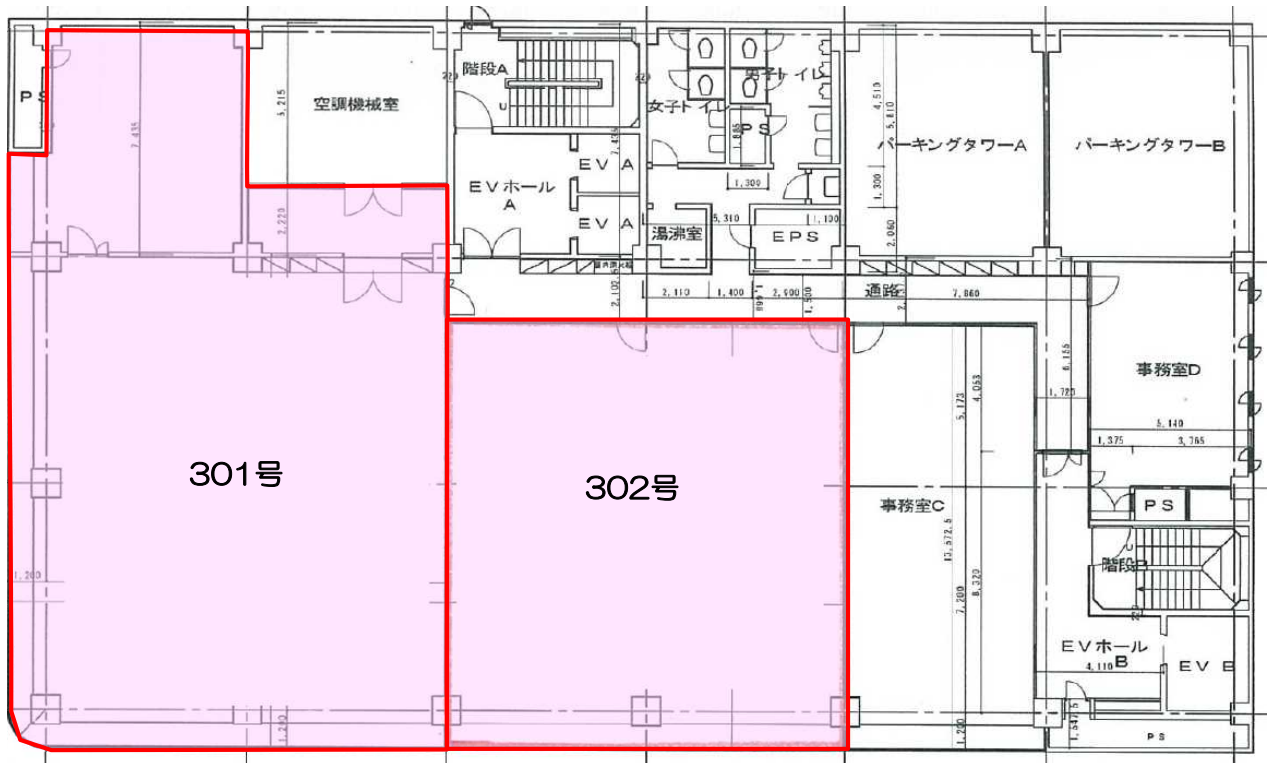
用途 : 事務所

備考 : 賃料、共益費の消費税地方消費税及び、
電気代・管球費・清掃費等は別途
ご負担いただきます。
敷金の償却は無。原状復旧を条件に明渡後、
全額返還。

階数	契約面積	賃料	共益費	敷金	入居時期
3階 301号	284.71㎡ 86.12坪	相談	賃料に含む	12ヶ月	2024年3月上旬
3階 302号	173.72㎡ 52.55坪	相談	賃料に含む	12ヶ月	2024年7月上旬

フロアプラン 専用部照明 LED化予定

3階



※本資料と現況が異なる場合は現況優先。

お問合せ先
東洋不動産プロパティマネジメント株式会社
Tel. 03-5280-7965 / Fax. 03-5280-2653
〒101-0054 東京都千代田区神田錦町1-19-1

担当：弥永 <貸主>



プライムタワー横浜

Prime Tower Yokohama

2024年10月1日～「HF横浜山下ビルディング」に名称変更予定

募集条件詳細

契約形態 : 普通賃貸借契約

契約期間 : 2年

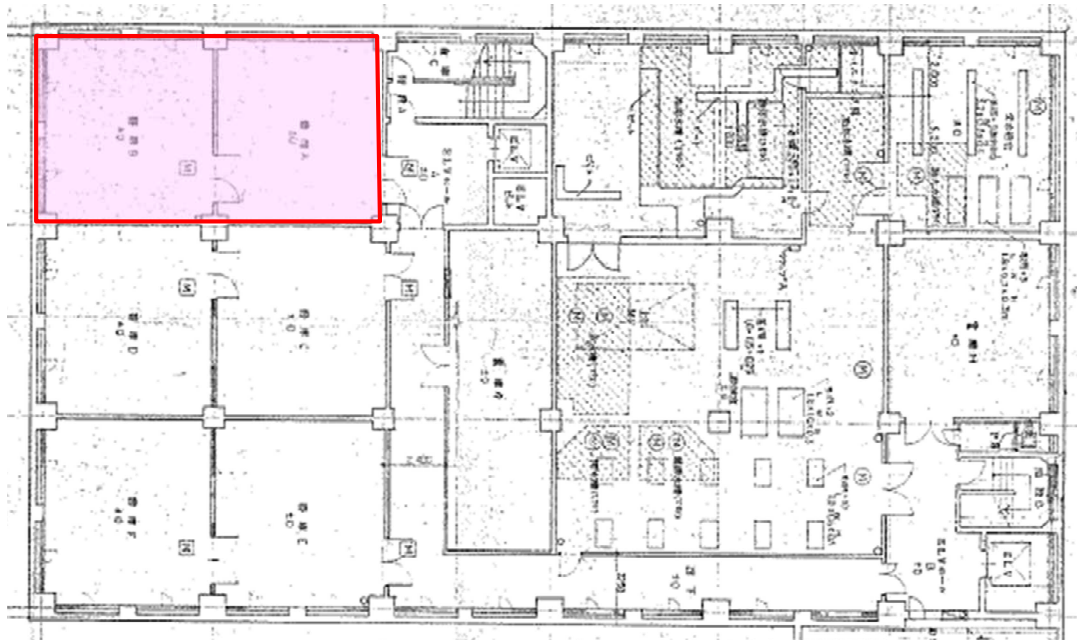
用途 : 倉庫

備考 : 賃料、共益費の消費税地方消費税及び、
電気代・管球費・清掃費等は別途
ご負担いただきます。
敷金の償却は無。原状復旧を条件に明渡後、
全額返還。

階数	契約面積	賃料	共益費	敷金	入居時期
B2階	91.99㎡ 27.83坪	相談	賃料に含む	1ヶ月	即日可

フロアプラン

B2階



※本資料と現況が異なる場合は現況優先。

お問合せ先
東洋不動産プロパティマネジメント株式会社
Tel. 03-5280-7965 / Fax. 03-5280-2653
〒101-0054 東京都千代田区神田錦町1-19-1

担当：弥永 <貸主>

 東洋不動産
プロパティマネジメント

プライムタワー横浜

Prime Tower Yokohama

2024年10月1日～「HF横浜山下ビルディング」に名称変更予定

募集条件詳細

【契約詳細】

敷金償却 : 無し

更新料 : 無し

【管理詳細】

物件使用時間 : 24時間可

ビル開閉時間 : 平日 7:30~21:00

※上記以外は1F通用口にて警備カードにより開錠の上入館可能

【設備詳細】

天井高 : 基準階 2,530mm

床仕様 : OAフロア 基準階 H=70mm

床荷重 : 基準階 300kg/m²

エレベーター : 3基

空調 : 個別空調

警備 : 機械警備 SECOM
常駐管理 平日 8:00~17:00 (土日・祝不在)

駐車場設備 : 機械式駐車場 (60台)、平面 (3台)
全長5.50m、全幅1.85m、全高1.58m、重量1.60t以内

電気容量 : 基準階75VA/m² (コンセント容量)

バリアフリー : 5階 身障者用トイレ設置済

喫煙室 : 1階通用口側に喫煙ルーム完備

全館停電日 : 全館停電日有 (年1回) ※毎年6月予定

館内細則 : 有

業者指定 : 原則指定有 (原状回復工事、B工事、清掃等)

エントランス



※本資料と現況が異なる場合は現況優先。

お問合せ先

東洋不動産プロパティマネジメント株式会社

Tel. 03-5280-7965 / Fax. 03-5280-2653

〒101-0054 東京都千代田区神田錦町1-19-1

担当：弥永 <貸主>



東洋不動産
プロパティマネジメント