

# 貸マンション

## 半蔵門駅

プレイアデー番町 302

間取り  
1R

専有面積  
38.96㎡

築年月  
1999年9月

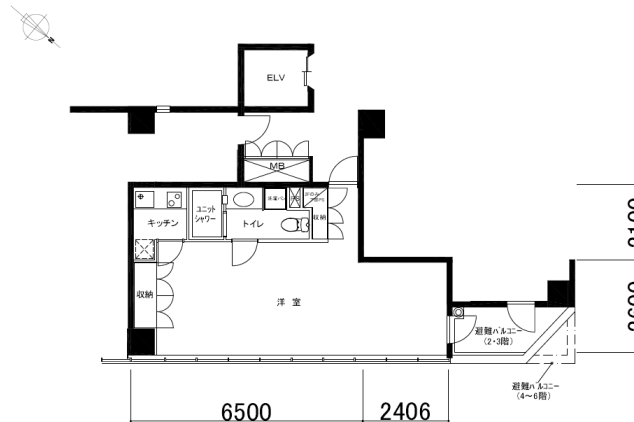


### チェックポイント！

主要採光面：東向き 事務所使用相談可 シャワーユニット  
シューズボックス エアコン付 床カーペット  
オートロック インターホン 宅配ボックス 駅近



※本図面と現況が異なる場合は現況優先。



最寄駅	半蔵門		
間取り	1R		
賃料	170,000円/月		
所在地	東京都千代田区一番町4-22		
交通	東京外半蔵門線 「半蔵門」駅徒歩約4分 東京外有楽町線 「麴町」駅徒歩約8分		
建物	建物名	プレイアデー番町	
	構造・規模	RC造地上7階建て	
	賃貸面積	38.96㎡(11.78坪)	
竣工	1999年9月	契約期間	2年
号室	302	入居日	2023年11月中旬
共益費	18,000円/月		
敷金	賃料の2ヶ月分		
礼金	なし		
更新料	新賃料の1ヶ月分		
設備	オートロック、インターホン、宅配Box、シューズボックス、タイルカーペット、エアコン、シャワーユニット、デインブルキー		
備考	○保証会社利用必須 ○SOHO使用相談可 ○ペット不可 ○鍵交換代等: 前 25,000円~ ○解約予告2ヶ月前 ○給湯基本料月額3,485円(別途消費税等) ※別途給湯使用料		
取引形態	貸主		

### お問合せ先

### (貸主)

東洋不動産プロパティマネジメント株式会社 担当：大光 Tel. 03-5280-7964 / Fax. 03-5280-2655  
〒101-0054 東京都千代田区神田錦町1丁目19番地1 神田橋パークビル