

# MTビル MT Building

## 物件概要

交通 : 東京メトロ副都心線「北参道」駅 徒歩2分  
JR総武・中央線「代々木」「千駄ヶ谷」駅 徒歩10分

所在地 : 東京都渋谷区千駄ヶ谷3丁目40-7

延床面積 : 390.82㎡ (118.22坪)

構造・規模 : 鉄筋コンクリート造 地下1階付3階建

施工 : 多田建設株式会社

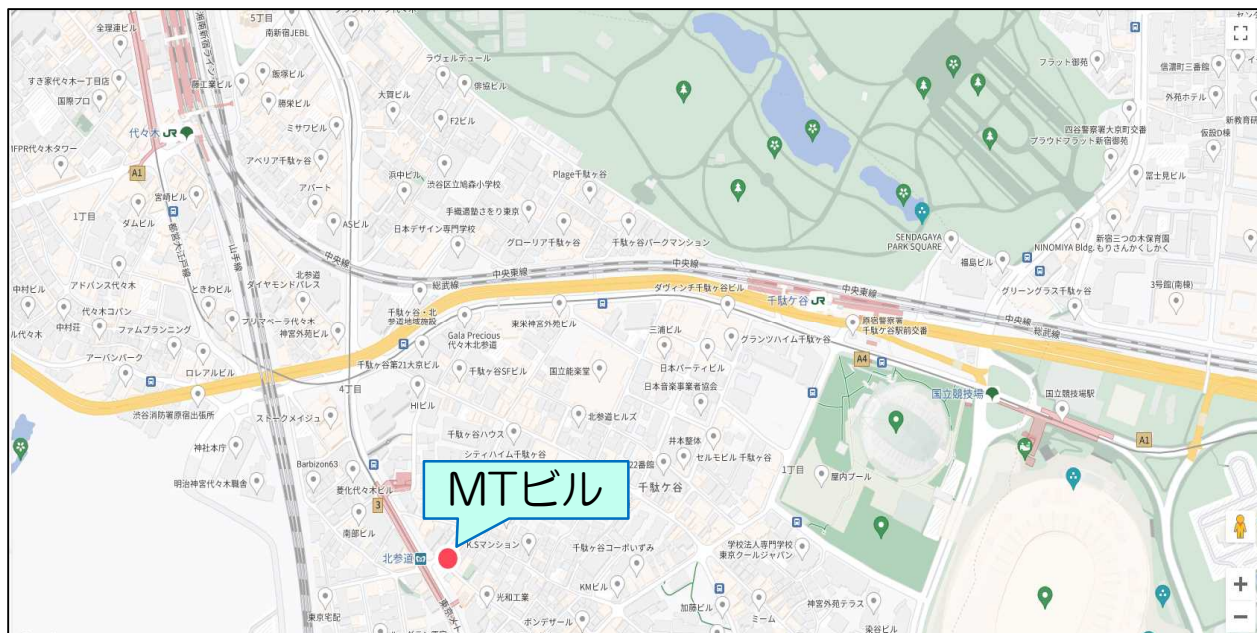
竣工 : 1987年(昭和62年)4月

用途 : 事務所

設備概要 : 平面駐車場1台(空き有り)、個別空調



## 物件地図



※本資料と現況が異なる場合は現況優先。

お問合せ先  
東洋不動産プロパティマネジメント株式会社  
Tel. 03-5280-7965 / Fax. 03-5280-2653  
〒101-0054 東京都千代田区神田錦町1-19-1

担当：野上 <媒介>



## 募集条件詳細

707°ラシ : 下図参照

契約形態 : 普通建物賃貸借契約 (2年)

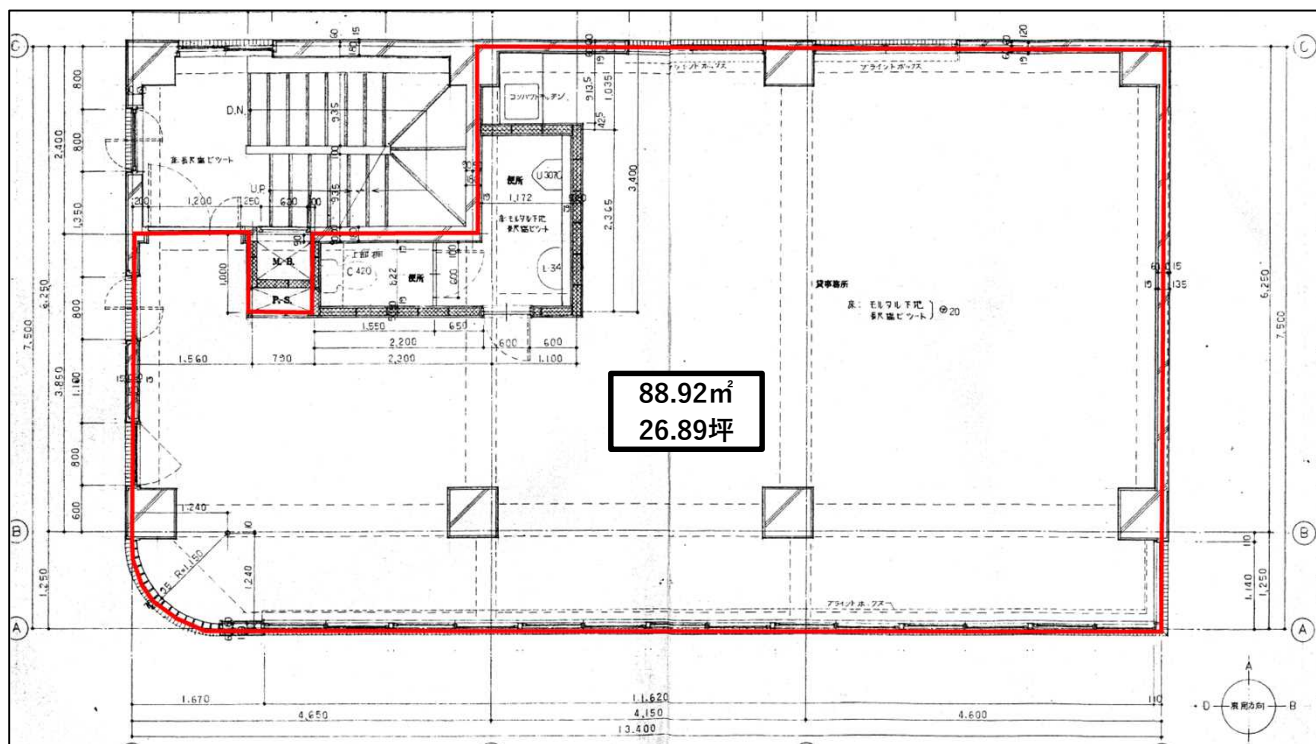
用途 : 事務所

備考 : 賃料、共益費の消費税地方消費税及び、電気代・空調費・清掃費等は別途ご負担いただきます。  
礼金・敷金償却なし。原状復旧を条件に明渡後、全額返還。保証会社要相談。  
更新料は新賃料の0.5ヶ月分。テナント案内板の作成費はテナント様負担。

正面玄関開放時間 : 月~土 8:00~18:00 日祝 閉館

階数	契約面積	賃料	共益費	敷金	入居時期
2階	88.92㎡ 26.89坪	相談	無し	賃料の10ヶ月	即日

貸主指定の保証会社 (日商保) と保証契約を締結していただくことで敷金半額 (半額以下要相談) で入居可能。  
※保証システムをご利用いただかない場合は、敷金10ヶ月となります。



※本資料と現況が異なる場合は現況優先。