

KS国立ビル

物件概要

- 交通 : JR中央線『国立』駅 徒歩1分
- 所在地 : 東京都国立市東1丁目4番12号
- 延床面積 : 1,726.06㎡ (522.13坪)
- 構造 : S造
- 規模 : 地下1階、地上7階建
- 施工 : 株式会社鴻池組
- 竣工 : 1992年8月
- 用途 : 事務所
- 設備概要 : 機械警備、各階個別空調、天井高2,500mm
EV (1基)、光ケーブル有、
- 床仕上 : タイルカーペット (耐荷重300kg/㎡)

募集条件詳細 : 別紙参照



※本資料と現況が異なる場合は現況優先。

お問合せ先

東洋不動産プロパティマネジメント株式会社 担当: 大光 布施

Tel. 03-5280-7964 / Fax. 03-5280-2655

〒101-0054 東京都千代田区神田錦町1-19-1

(貸主)



東洋不動産
プロパティマネジメント

【募集面積・賃貸条件】

募集フロア：3階

契約面積：各204.27㎡（61.79坪）

70アプラン：下図参照

契約形態：普通借家契約

契約期間：2カ年毎の自動更新

入居時期：2023年12月中旬予定

賃料：相談

共益費：各154,475円（@2,500円/坪）

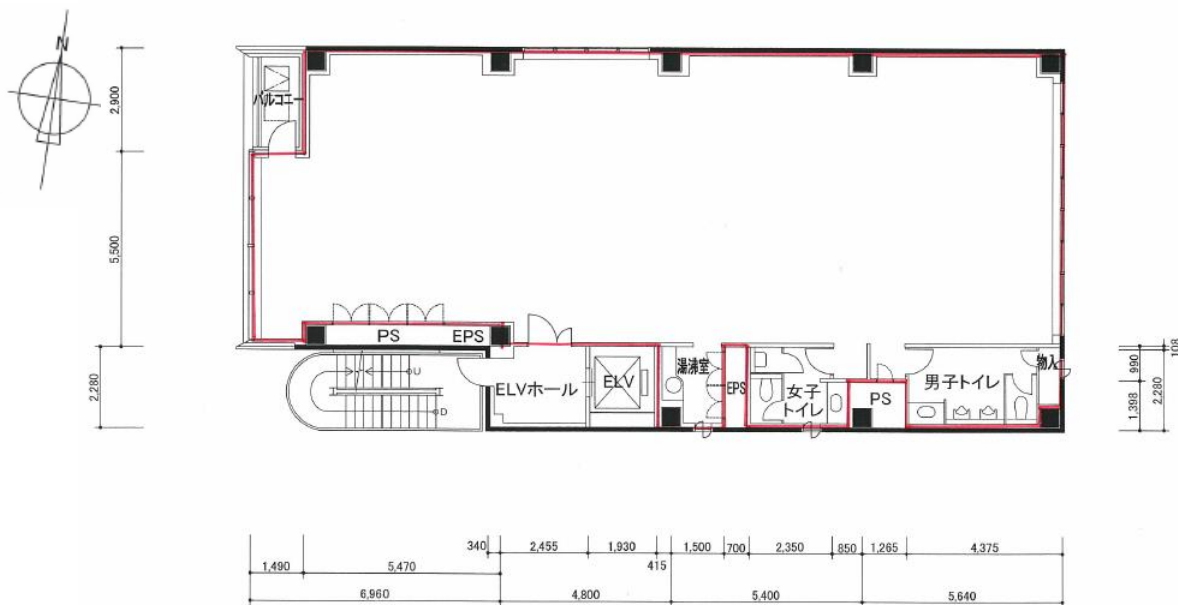
敷金：相談

用途：事務所

備考：契約面積には、給湯室・トイレは含まれております。
 賃料・共益費及び水光熱費の消費税等は別途ご負担いただきます。
 敷金の償却無。
 敷金は賃借人が賃借物件を明渡しかつ賃貸人に対する一切の債務を完済し、債務を履行したと賃貸人において認められた後、速やかに返還致します。
 更新料無。



フロアプラン



※本資料と現況が異なる場合は現況優先。

お問合せ先

東洋不動産プロパティマネジメント株式会社 担当：大光 布施
 Tel. 03-5280-7964 / Fax. 03-5280-2655
 〒101-0054東京都千代田区神田錦町1-19-1

(貸主)

