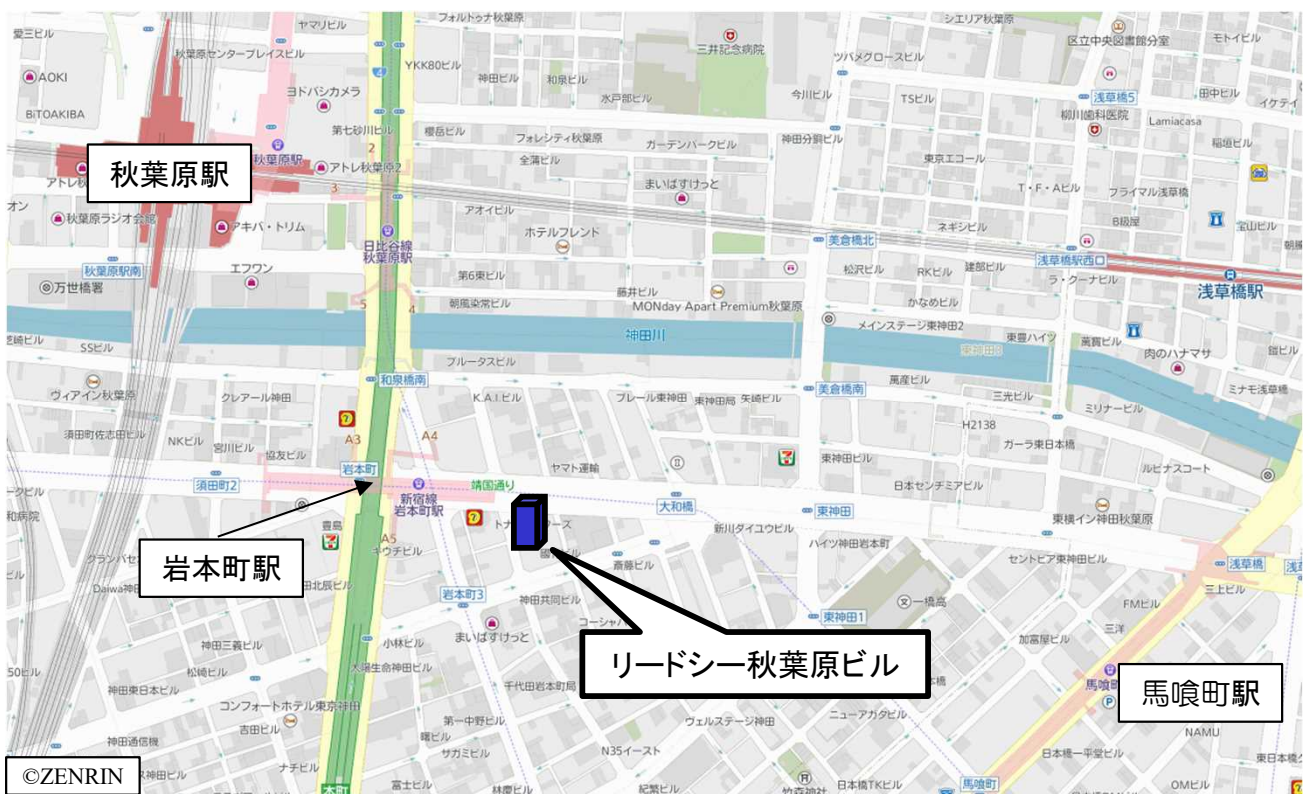


リードシー秋葉原ビル

- 交通 : 都営新宿線「岩本町」駅 徒歩2分
JR山手・京浜東北・総武線「秋葉原」駅徒歩8分
JR総武本線「馬喰町」駅徒歩9分
- 所在地 : 東京都千代田区岩本町3丁目4番3号
- 延床面積 : 368.76坪 / 1,219.07㎡
- 構造 : 鉄骨鉄筋コンクリート造
- 規模 : 地上8階
- 施工 : 三井建設(株)
- 竣工 : 1985年2月
- 用途 : 事務所 店舗
- 設備概要 : 機械警備、エレベーター乗用1台、個別空調、
エントランス常時開、男女フロア別トイレ箇所所有



現地案内図



※本資料と現況が異なる場合は現況優先。

お問合せ先
東洋不動産プロパティマネジメント株式会社
Tel. 03-5280-7965 / Fax. 03-5280-2653
〒101-0054 東京都千代田区神田錦町1-19-1

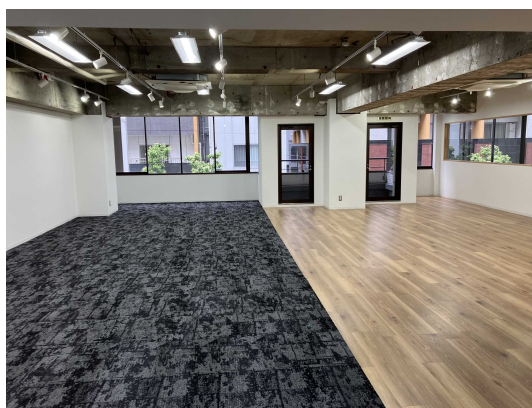
担当：亀山 <媒介>

東洋不動産
プロパティマネジメント

リードシー秋葉原ビル

貸室のご案内

- 募集フロア：2F
契約面積：46.11坪（152.44㎡）
7077㍓：下図参照
契約形態：普通借家契約
契約期間：2年間
入居時期：2023年6月上旬
賃料：相談
共益費：賃料を含む
敷金：12ヵ月
用途：事務所
備考：
 - ・賃料及び共益費、電気料、水道料に掛かる消費税等は別途ご負担いただきます。
 - ・天井高：2,908mm（一部2,450mm）

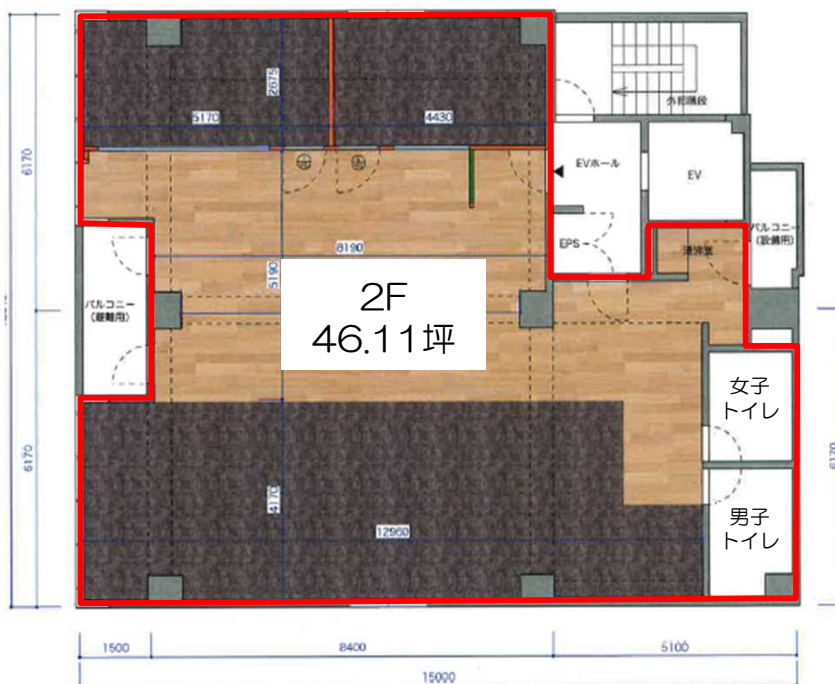


フロアプラン

内装あり。入居後すぐにご利用いただけます。



QRコードより建物の
パノラマ写真をご確認
頂けます。



※本資料と現況が異なる場合は現況優先。

お問合せ先
東洋不動産プロパティマネジメント株式会社
Tel. 03-5280-7965 / Fax. 03-5280-2653
〒101-0054 東京都千代田区神田錦町1-19-1

担当：亀山 <媒介>

東洋不動産
プロパティマネジメント