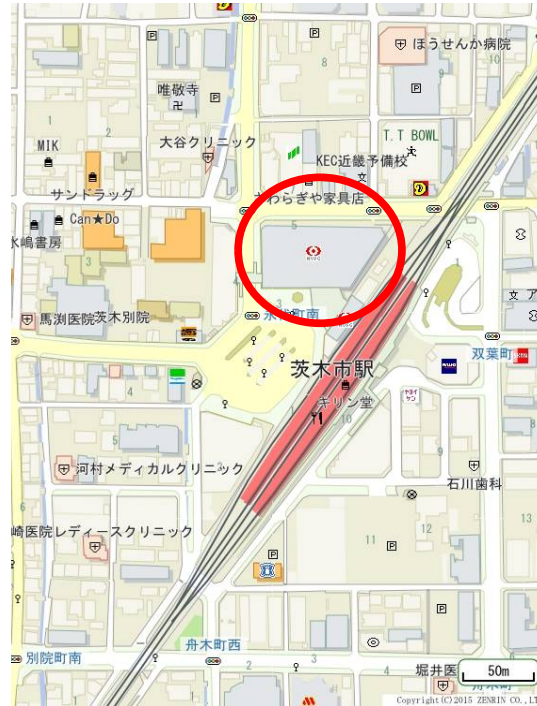


★阪急電鉄京都線「茨木市」駅 徒歩1分！



【外観写真】



【地図】

【概要】

- 交通 / 阪急電鉄京都線「茨木市」駅徒歩1分
- 所在地 / 大阪府茨木市永代町1-6
- 構造・規模 / 鉄骨鉄筋コンクリート造 地上6階 地下2階
- 敷地面積 / 3,963.09㎡(1,198.83坪)
- 延床面積 / 16,782.82㎡(5,076.80坪)
- 空調方式 / 個別空調(現状なし)
- 出入口扉開閉時間 / 7:30~20:00
- 施工 / 株式会社大林組
- 竣工年月 / 昭和44年12月(1969年)
- 貸主 / 矢野ハウジング株式会社
- 契約期間 / 相談
- 敷金の返還方法 / 明渡し確認後、全額返金
- その他費用 / 電気料、水道料等  
消費税は別途ご負担願います。
- 引渡し / 1階75.10坪：相談  
1・2階270.76坪：相談

【賃貸条件】

- 賃料 / 相談
- 共益費 / 相談
- 敷金 / 相談

※定期借家契約(2023年3月末迄)となります。

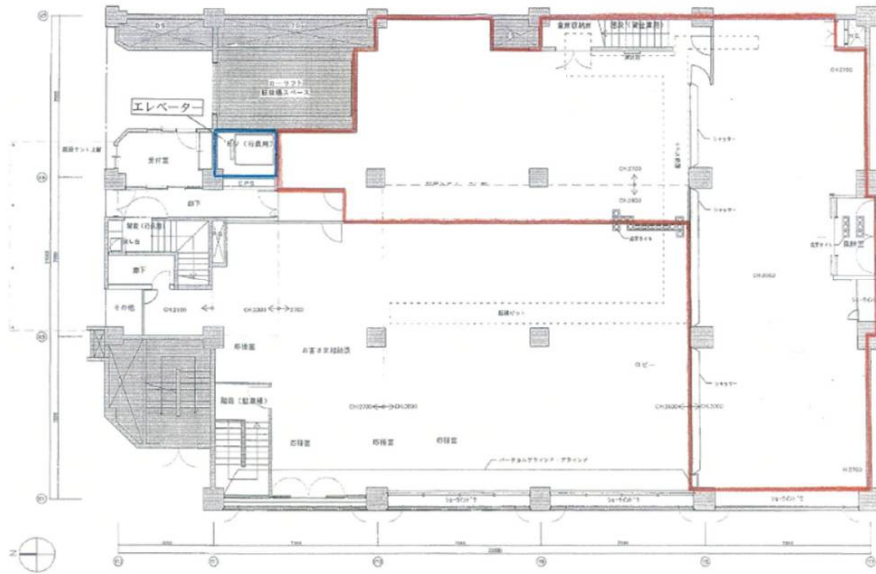
※現状渡し現状返し

☆☆☆☆ お問い合わせ先 ☆☆☆☆  
 大阪市中央区伏見町4丁目4番9号 淀屋橋東洋ビル4階  
 東洋不動産プロパティマネジメント株式会社 PM事業部 担当:田口・玉  
 電話:06-6228-9204  
 FAX:06-6228-9364

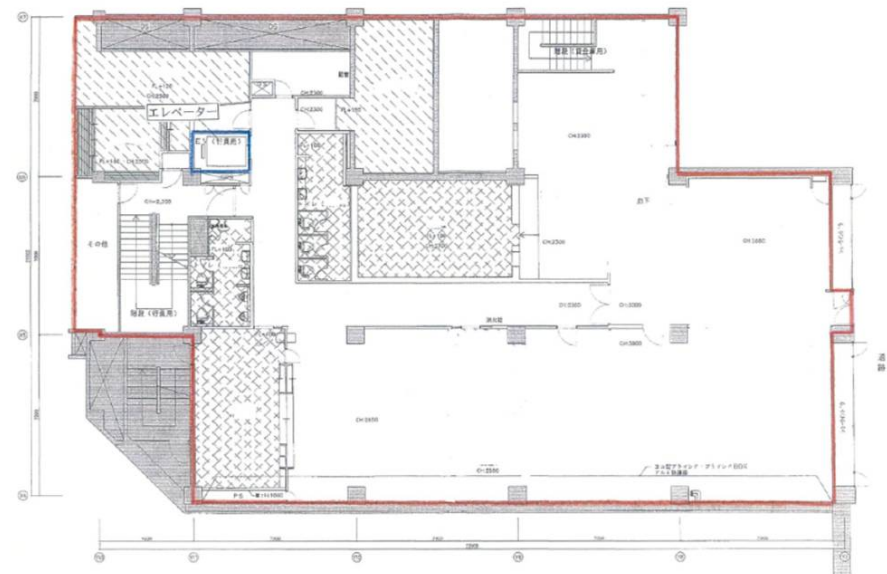
★「茨木市」駅からデッキで直結！

阪急駅前茨木ビル(ソシオ1)

1階 285.82㎡(86.46坪) ・ 2階 609.28㎡(184.30坪)



1F



2F

