

新宿通東洋ビル ANNEX

物件概要

交通：都営地下鉄新宿線『新宿三丁目』駅 徒歩2分
東京メトロ丸ノ内線『新宿三丁目』駅 徒歩2分

所在地：東京都新宿区新宿2丁目6番7号

延床面積：256.94㎡（約77.72坪）

構造：S造

規模：地上4階建

竣工：1985年7月

用途：事務所

設備概要：天井高：2,450mm、個別空調
床仕様：O A床（H50mm）
耐荷重300 k g / m²

募集条件：別紙参照

現地案内図



※本資料と現況が異なる場合は現況優先。

新宿通東洋ビル ANNEX

募集条件詳細

フロアプラン : 下図参照

契約形態 : 定期借家契約

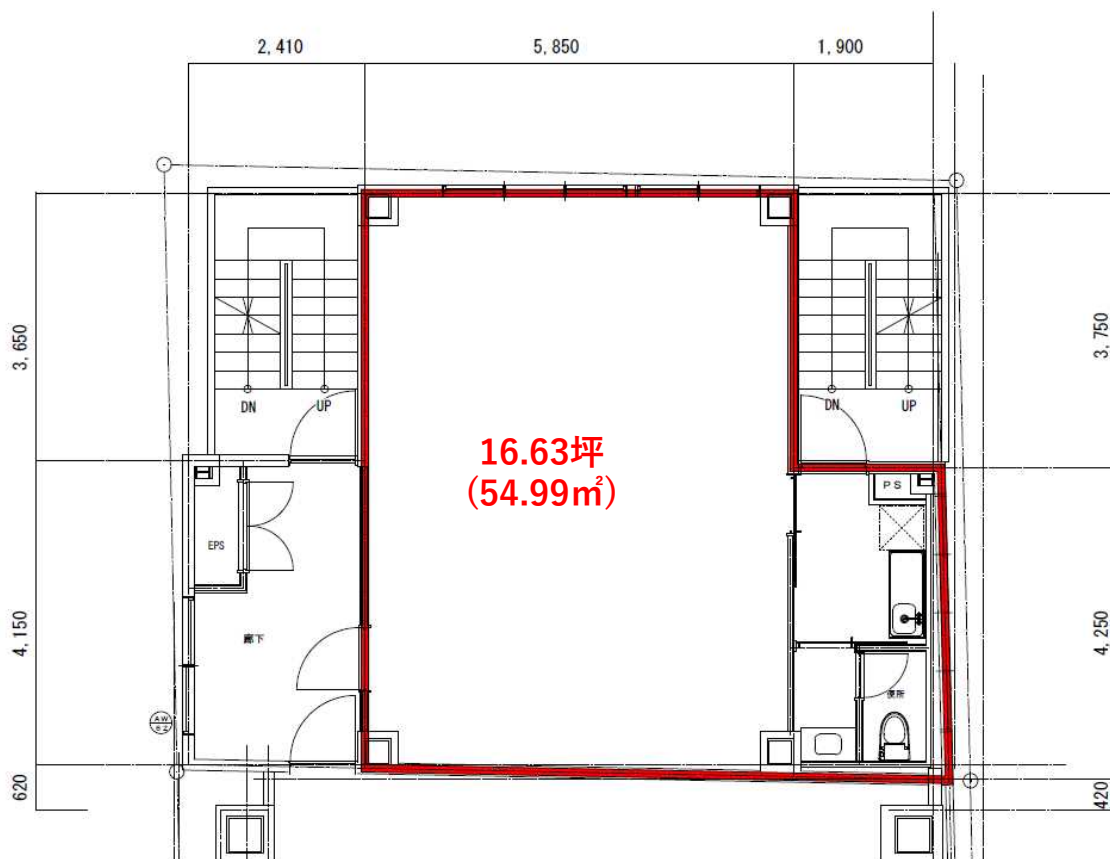
契約期間 : 3年間

用途 : 事務所

備考 : 水光熱費用は別途ご負担いただきます。
消費税等は別途ご負担いただきます。

階数	契約面積	賃料	共益費	敷金	入居時期
2階	16.63坪 (54.99㎡)	相談	賃料に含む	賃料の12か月分	2022/9月上旬

フロア



※本資料と現況が異なる場合は現況優先。

お問合せ先
東洋不動産プロパティマネジメント株式会社
Tel. 03-5280-7965 / Fax. 03-5280-2653
〒101-0054 東京都千代田区神田錦町1-19-1

担当：荒川 <媒介>

東洋不動産
プロパティマネジメント