

Y・Sビル

物件概要

交 通	東京メトロ丸の内線・都営大江戸線『中野坂上』 徒歩7分 都営大江戸線『西新宿5丁目』駅 徒歩8分
所 在 地	東京都中野区本町2丁目2-2
延 床 面 積	2,588.77㎡(783.11坪)
構 造	SRC造
規 模	地上8階建、地下1階・塔屋1階
設 計・施 工	積水ハウス株式会社
竣 工	1993年10月(平成5年)
用 途	事務所
設 備 概 要	機械警備、天井高:2,500mm、ELV2基(9人乗)、個別空調、床仕様:3WAY、 耐荷重300kg/㎡、24H入出庫可能2段ピット駐車場【空無】

募集条件詳細 別紙参照

現地案内図



※本資料と現況が異なる場合は現況優先。

お問合せ先

東洋不動産プロパティマネジメント株式会社
Tel. 03-5280-7965 / Fax. 03-5280-2653
〒101-0054 東京都千代田区神田錦町1-19-1

担当：小池 <媒介>



東洋不動産
プロパティマネジメント

募集条件詳細

フロアプラン : 下図参照

契約形態 : 普通借家契約

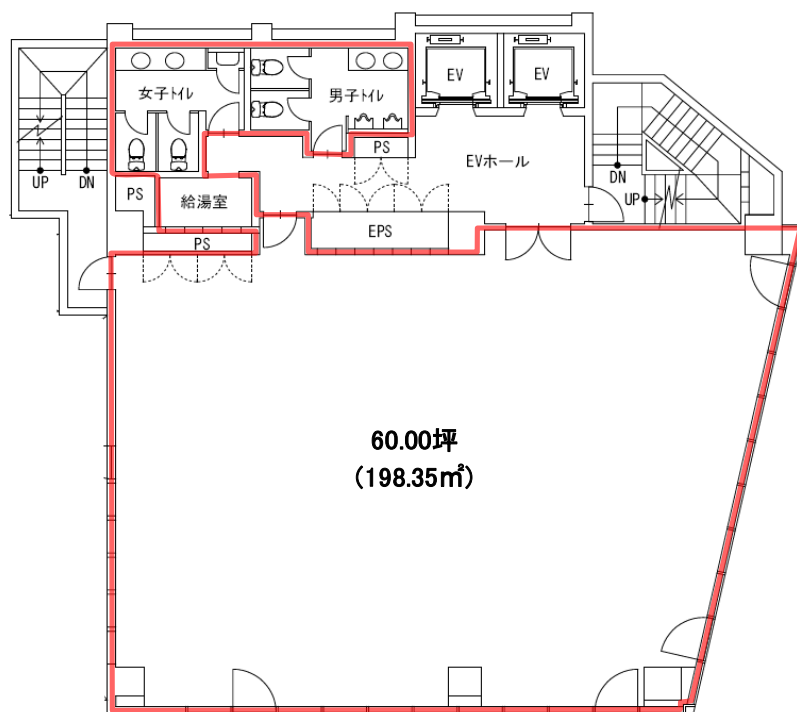
契約期間 : 2ヵ年毎の自動更新

用途 : 事務所

備考 : 更新料有(契約賃料の1か月分)。
契約面積にトイレ・給湯室を含みます。
電気料・水道料は別途ご負担いただきます。
消費税等は別途ご負担いただきます。

階数	契約面積	賃料	共益費	敷金	入居時期
7階	60.00坪 (198.35㎡)	相談	3,000円/坪	賃料の12か月分	2022年10月上旬

フロアプラン



※本資料と現況が異なる場合は現況優先。

お問合せ先

東洋不動産プロパティマネジメント株式会社
Tel. 03-5280-7965 / Fax. 03-5280-2653
〒101-0054 東京都千代田区神田錦町1-19-1

担当：小池 <媒介>