

音羽プライムビル

交通 : 東京メトロ有楽町線「護国寺」駅 徒歩3分
所在地 : 東京都文京区音羽一丁目20番11号
延床面積 : 1,749.46坪 / 5,783.35㎡
構造 : 鉄骨・一部鉄骨鉄筋コンクリート造
規模 : 地上8階 地下1階
施工 : 前田建設工業(株)
竣工 : 2008年5月
用途 : 事務所
設備概要 : 駐車場(現在 空き無し)、機械警備
エレベーター: 乗用2台 15人乗り



お問合せ先
東洋不動産プロパティマネジメント株式会社
Tel. 03-5280-7965 / Fax. 03-5280-2653
〒101-0054 東京都千代田区神田錦町1-19-1

担当: 福井 <媒介>



東洋不動産
プロパティマネジメント

音羽プライムビル

貸室のご案内

募集フロア：2F・7F

契約面積：2F183.66坪（607.14㎡）

7F183.66坪（607.14㎡）

707°ラ：下図参照

契約形態：普通借家契約

契約期間：相談

入居時期：2F：2022年7月初旬

7F：2022年8月初旬

賃料：相談

共益費：坪3,500円

敷金：12ヵ月

用途：事務所

備考：・賃料及び共益費、電気料、水道料に掛かる消費税等は別途ご負担いただきます。

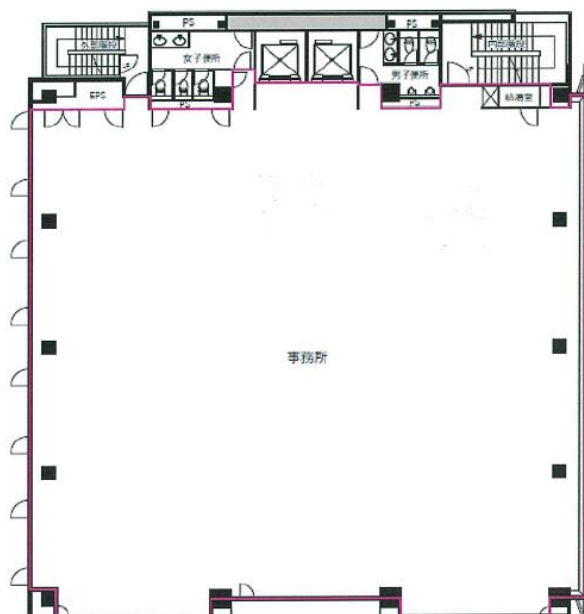
・エントランス：月～土 8：00～19：00

※時間外はカードリーダーで入館

・休館日：年末年始（12/30～1/3）

・天井高：2,750mm（OAフロア対応）

フロアプラン 2F・7F



※本資料と現況が異なる場合は現況優先。

お問合せ先

東洋不動産プロパティマネジメント株式会社

Tel. 03-5280-7965 / Fax. 03-5280-2653

〒101-0054 東京都千代田区神田錦町1-19-1

担当：福井 <媒介>



東洋不動産
プロパティマネジメント